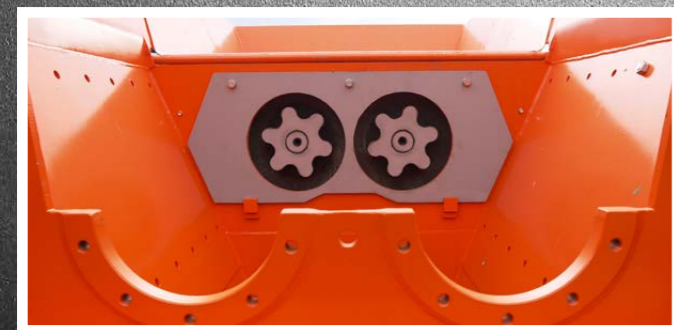


HOTLINE

+49 (0)3695 / 85 855-0

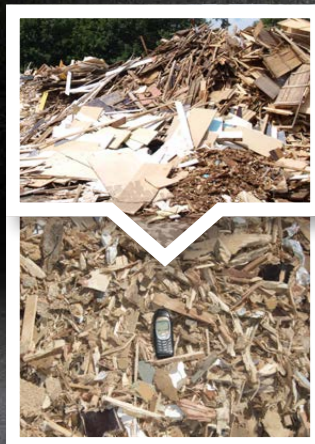
SISTEMA BIALBERO A «T» – BREVETTATO



UNO SGUARDO ALLE CARATTERISTICHE

- ✔ **Rotori a «T» – brevettato**
Ottimizzazione della pezzatura in uscita
Massima autopulizia
Efficienza energetica (risparmio energetico fino al 15 %)
- ✔ **Doppia tramoggia idraulica**
Per l'alimentazione ottimale del materiale agli alberi di triturazione
- ✔ **Inversione automatica**
Del verso di rotazione dei rotori e salvaguardia degli utensili di lavoro e della transmission line
- ✔ **Basso livello di rumorosità**
Efficace isolamento acustico e basso numero di giri motore
- ✔ **Bassi costi di usura e manutenzione**
Progettazione modulare di facile manutenzione

APPLICAZIONI AD ALTA PERFORMANCE



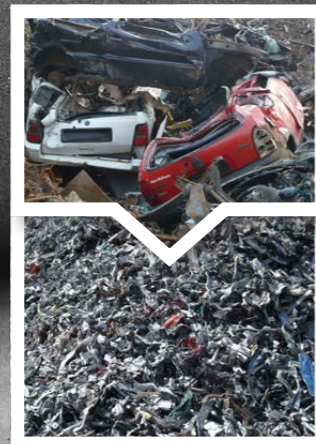
SCARTI DI LEGNO

Gli scarti in legno di diverse categorie possono essere rivalorizzati materialmente o termicamente.



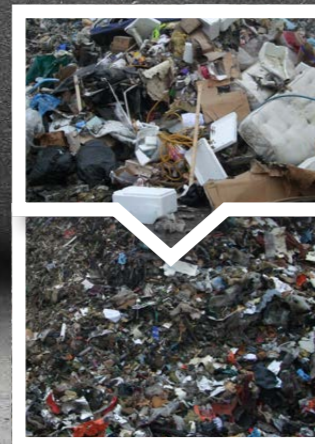
RAMAGLIE

Per l'uso efficace delle risorse organiche solide negli impianti di compostaggio, biomassa e biogas.



ROTTAMI METALLICI / ALLUMINIO

Per la riduzione volumetrica e separazione di metalli ferrosi e non-ferrosi.



RIFIUTI

Grazie ai rotori a «T» utilizzabile come aprisacco o per la preparazione di CSS a seconda degli allestimenti.



ARJES
Recycling Innovation



ARJES
Recycling Innovation

VZ 750

Trituratore Universale Idraulico



ARJES GmbH | Recycling Innovation

Werksplatz 1 / D-36433 Leimbach
Germania
Telefono +49 (0)3695 / 85 855-0
Telefax +49 (0)3695 / 85 855-14
E-Mail: info@arjes.de



VZ 750

FLESSIBILE, AFFIDABILE E UNIVERSALE

Il trituratore bialbero VZ 750, elaborato dal nostro direttore tecnico Norbert Hammel, incorpora tecnologie innovative e decenni di esperienza nel settore del riciclaggio in un'unica potente macchina. Grazie alla trasmissione idraulica e specifiche ed uniche soluzioni, questo trituratore è l'ideale per una vasta gamma di applicazioni. Arjes stabilisce nuovi confini di economicità e triturabilità! Diverse possibilità di configurazione (versioni fisse, semi-mobili e mobili) completano l'ampia gamma di soluzioni.

MODELLO	PRESTAZIONI (kW/CV)	LUNGHEZZA X LARGHEZZA X ALTEZZA (mm)	ROTORI (mm)	PESO (kg)
VZ 750 D	235 kW (320 CV)	6.500 x 2.400 x 2.600	1.750	15.000
VZ 750 DK	235 kW (320 CV)	8.200 x 2.500 x 3.000	1.750	20.000
VZ 750 DT	235 kW (320 CV)	9.700 x 2.500 x 3.800	1.750	20.500
VZ 750 E	250 kW	7.800 x 2.400 x 2.900	1.750	16.000

Arjes si riserva la facoltà di modificare i dati tecnici in qualsiasi momento. Tutti i dati sono approssimativi e si riferiscono a modelli standard. Ultimo aggiornamento: Maggio 2015.



SISTEMA AIR-FLOW

Sistema di circolazione dell'aria ottimizzato per massime prestazioni.



MOTORE

Potente motore diesel VOLVO PENTA con 320 CV. Pannello di controllo centrale con multi-display per il controllo dei dati macchina.



DOPIA TRAMOGGIA IDRAULICA

Per l'alimentazione ottimale del materiale agli alberi di triturazione.



NASTRO DI SCARICO

Struttura zincata inossidabile con lungo nastro a tazza.



UNITA' DEFERRIZZATRICE

Con magneti a posizionamento regolabile idraulicamente per un'efficace separazione del ferro.



VZ 750 DK CINGOLATO

Elevata manovrabilità anche su superfici difficili.



ASSALE RUOTATO CON TIMONE

Per spostare la macchina sul luogo di lavoro con l'aiuto di pale gommata, carrelli elevatori, ecc.



POWERED BY
**VOLVO
PENTA**

