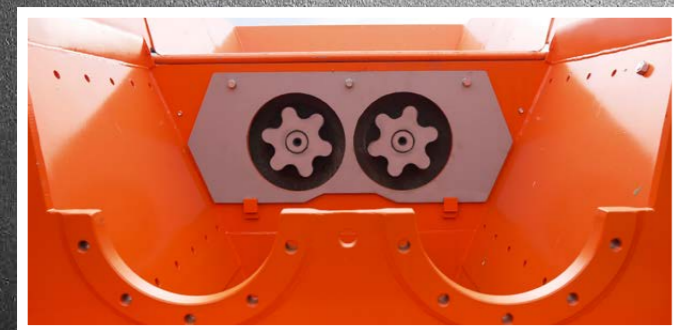


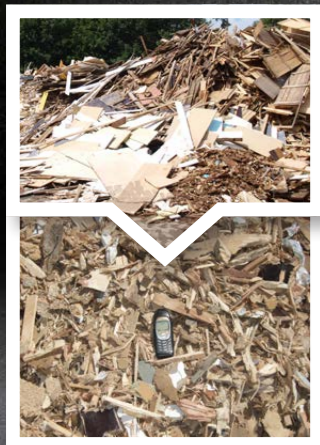
HOTLINE

+49 (0)3695 / 85 855-0

SISTEMA BIALBERO A «T»-BREVETTATO



APPLICAZIONI AD ALTA PERFORMANCE



SCARTI DI LEGNO

Possono essere rivalorizzati materialmente e termicamente.



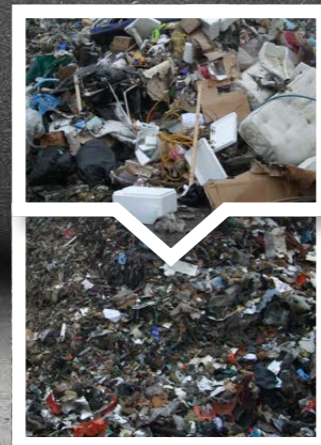
BIOMASSA

Per un'efficace uso delle risorse organiche solide negli impianti di compostaggio, biomassa e biogas.



RADICI / TRONCHI DI ALBEROS

Questi aggressivi rostri preliminarmente spezzano il materiale.



RIFIUTI

Grazie ai rotori a «T» autopulenti impediscono intasamenti del materiale!

UNO SGUARDO ALLE CARATTERISTICHE

- ✓ **Rotori a «T»-brevettato**
Ottimizzazione della pezzatura in uscita
Massima autopulizia Efficienza energetica (risparmio energetico fino al 15 %)
- ✓ **Doppia tramoggia idraulica**
per l'alimentazione ottimale del materiale agli alberi di tritrazione
- ✓ **Inversione automatica**
del verso di rotazione dei rotori e salvaguardia degli utensili di lavoro e della transmission line
- ✓ **Basso livello di rumorosità**
efficace isolamento acustico e basso numero di giri motore
- ✓ **Filtro antipolvere**
Libera il vano motore dalle particelle di polvere
- ✓ **Opzionale ruota assale con anello in gomma**
e maneggevolezza virtualmente illimitata
- ✓ **Bassi costi di usura e manutenzione**
Progettazione modulare di facile manutenzione



ARJES
Recycling Innovation



ARJES
Recycling Innovation

VZ 850

Trituratore Universale Idraulico



ARJES GmbH | Recycling Innovation

Werksplatz 1 / D-36433 Leimbach
Germania
Telefono +49 (0)3695 / 85 855-0
Telefax +49 (0)3695 / 85 855-14
E-Mail: info@arjes.de



VZ 850

FLESSIBILE, AFFIDABILE E UNIVERSALE

Il trituratore bialbero VZ 850, elaborato dal nostro direttore tecnico Norbert Hammel, incorpora tecnologie innovative e decenni di esperienza nel settore del riciclaggio in un'unica potente macchina. Grazie alla trasmissione idraulica e specifiche ed uniche soluzioni, questo trituratore è l'ideale per una vasta gamma di applicazioni. Arjes stabilisce nuovi confini di economicità e triturabilità! Diverse possibilità di configurazione (versioni fisse, semi-mobili e mobili) completano l'ampia gamma di soluzioni.

MODELLO	PRESTAZIONI (kW/CV)	LUNGHEZZA X LARGHEZZA X ALTEZZA (mm)	ROTORI (mm)	PESO (kg)
VZ 850 D	565 kW (768 CV)	8.000 x 2.500 x 2.800	2.000	20.000
VZ 850 DK	565 kW (768 CV)	8.800 x 2.900 x 3.200	2.000	26.000
VZ 850 E	2x160 kW	8.200 x 2.500 x 2.900	2.000	20.000

Arjes si riserva la facoltà di modificare i dati tecnici in qualsiasi momento. Tutti i dati sono approssimativi e si riferiscono a modelli standard. Ultimo aggiornamento: Maggio 2015



ASSALE RUOTATO CON TIMONE

Per spostare la macchina sul luogo di lavoro con l'aiuto di pale gommate, carrelli elevatori, ecc.



MOTORE

Potente motore diesel VOLVO PENTA con 768 CV. Pannello di controllo centrale con multi-display per il controllo dei dati macchina.

POWERED BY
VOLVO PENTA



SISTEMA AIR-FLOW

Sistema di circolazione dell'aria ottimizzato per massime prestazioni.



DOPPIA TRAMOGGIA IDRAULICA

Per l'alimentazione ottimale del materiale agli alberi di triturazione.



UNITA' DEFERRIZZATRICE

Con magneti a posizionamento regolabile idraulicamente per un'efficace separazione del ferro.



NASTRO DI SCARICO

Struttura zincata inossidabile con lungo nastro con un'altezza di scarico fino a 4.800 mm.



VZ 850 DK CINGOLATO

Garantita elevata manovrabilità anche su superfici difficili.

