

Specialisti in soluzioni tecniche per il settore della movimentazione e del riciclo di materiale

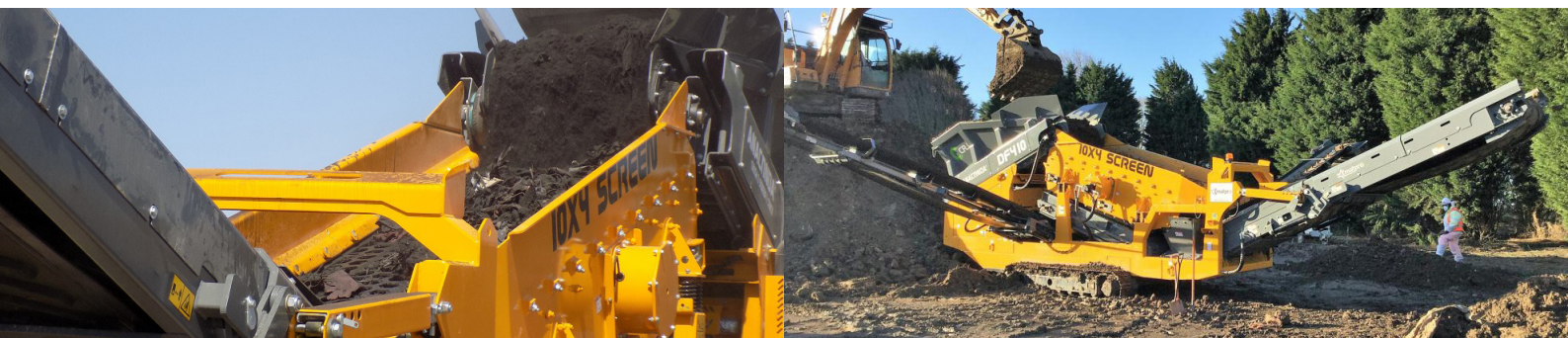


I vagli a crivello mobili su cingoli Anaconda **DF** sono vagli ultrasensibili che sono stati sviluppati appositamente per adattarsi a una serie di applicazioni.

Il **DF410** è uno dei vagli a crivello più robusti e affidabili disponibili sul mercato. Dotato di una stazione di vagliatura 10' x 4', il DF410 ha la stazione di vagliatura più lunga nel segmento di vagliatura compatto. Il **DF410** ha anche 3 trasportatori impilatori che rendono questo versatile vaglio a crivello in grado di gestire qualsiasi applicazione che si possa trovare ad affrontare.

Il **DF410** può essere spedito in un container da 40' mantenendo i costi di spedizione al minimo. L'approntamento è semplice e la macchina può essere azionata a 20 minuti dalla consegna. La messa in servizio viene supportata con i controlli idraulici per posizionare e guidare tutti i trasportatori e la stazione di vagliatura.

Per mostrare il proprio impegno a fornire un servizio pronto e dedicato a tutti i propri clienti, Anaconda mette a disposizione una serie completa di parti di ricambio.

**Sede:**

Anaconda Equipment 'A McLanahan Company',
Ardboe Business Park,
Kilmascally Road,
Dungannon, Co. Tyrone
BT71 5BJ

**Contatti:**

Tel - +44 (0) 28 86737878
Fax - +44 (0) 28 867 36675
E-mail - sales@anacondaequipment.com



Specialisti in soluzioni tecniche per il settore della movimentazione e del riciclo di materiale

SPECIFICHE E DETTAGLI TECNICI**Caratteristiche**

- Stazione di vagliatura a elevata energia
3 m X 1,2 m 2 Cuscinetti - 2 Piani (la più grande sul mercato)
- Velocità variabile su tutti i nastri trasportatori (escluso il nastro trasportatore di raccolta dei materiali fini)
- Accesso di coda tramoggia ribaltabile per consentire una diretta alimentazione da un nastro del frantoio
- Il trasportatore di coda si abbassa idraulicamente per consentire l'accesso al piano di lavoro del vaglio inferiore
- Trasportatori di coda a ripiegamento idraulico
- Angolo del vaglio fisso 15°
- Piano di sommità messo in tensione lateralmente
- Piano di fondo messo in tensione all'estremità
- Facile accesso allo scomparto del motore
- Si adatta a un container da 40' senza smontaggio

Opzioni motore

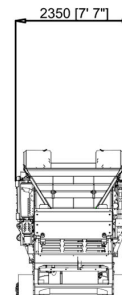
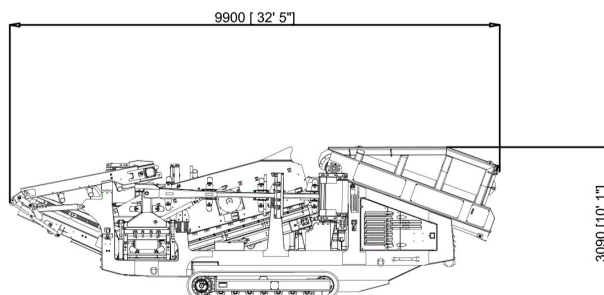
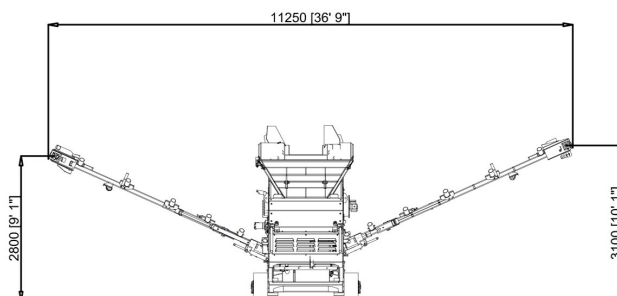
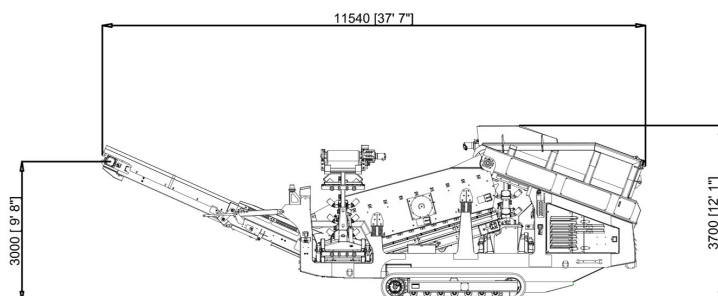
- Stage 5 - T.Deutz TD 2.9 L4 (50 kW)
- Stage 5 - JCB DieselMAX (55 kW)
- Stage 5 - CAT

Opzioni

- Piani di lavoro del vaglio (rete - punte antintasanti pettini - lamiere forate)
- Radiotelecomando
- Magnete sovrastante il nastro (su trasportatore largo)

Peso

- 15.600 kg

DIMENSIONI DI FUNZIONAMENTO E DI TRASPORTO

Anaconda vende e distribuisce tutto il portafoglio di prodotti tramite una rete di rivenditori, consultare il nostro sito internet per trovare il rivenditore più vicino.

Anaconda si riserva il diritto di effettuare modifiche al progetto senza riserve e senza preavviso. Le stime del tonnellaggio dipendono dalle frazioni, dal tipo di materiale, dalle dimensioni e dall'applicazione.

WWW.ANACONDAEQUIPMENT.COMSEGUITECI SUI SOCIAL MEDIA    