

Serie ZW-7

HITACHI

Reliable solutions

ZW220



PALA GOMMATA

Codice modello : ZW220-7

Potenza massima del motore : 157 kW / 210 hp (ISO14396)

Peso operativo : 18.190 – 19.450 kg

Capacità ISO a colmo : 2,8 – 10,0 m³

Sei tu al comando

Sei tu al comando nell'ultima serie di pale gommate progettati da Hitachi. Per continuare a sviluppare le macchine della serie precedente ci siamo concentrati sul miglioramento della tua esperienza di operatore in cabina.

Abbiamo considerato le difficoltà che devi affrontare come titolare di un'azienda di successo. Ci siamo concentrati sulle modalità con cui supportarti, lungo tutta la vita della tua macchina.

Ponendoti al centro della linea ZW-7, ti invitiamo a prendere il comando - del tuo spazio di lavoro e della tua flotta. Potrai finalmente creare la tua realtà, contando sempre sulla nostra collaborazione.





Contenuto



Al comando della tua attività

8. Aumentare i profitti



Al comando del tuo comfort

10. Sentire la differenza



Al comando del tuo ambiente

12. Aumentare la sicurezza



Al comando dei tuoi beni aziendali

14. Aumentare la produzione



Al comando della tua flotta

16. Gestire le macchine



Al comando della tua produzione

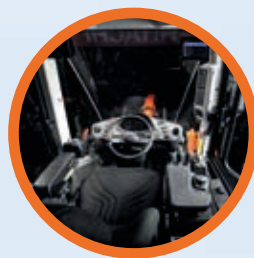
18. Proteggere l'investimento



Al comando delle tue prestazioni

20. Personalizzare la tua macchina

Controllo totale



L'interno della cabina fornisce un ambiente di lavoro confortevole.

La nuova linea di pale gommata ZW-7 permette il controllo totale, per farti sentire sicuro delle prestazioni della tua macchina, ma anche del supporto tecnologico e dei servizi forniti da Hitachi.



Il controllo velocità di avvicinamento ottimizza il consumo carburante nelle operazioni di carico.



Il controllo del carico utile aiuta a lavorare con maggior produttività e precisione durante il carico degli autocarri.



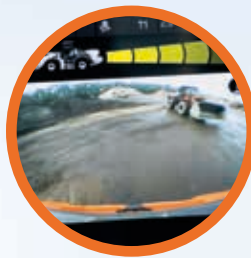
L'app ConSite Pocket consente di gestire e monitorare la tua flotta da remoto.



Altre opzioni come gli attrezzi da scavo Hitachi consentono di aumentare le prestazioni della tua pala gommata.



La console integrata e le sospensioni del sedile offrono una maggior sensazione di controllo e le leve di comando elettriche montate sul sedile riducono l'affaticamento.



La visibilità del cantiere è eccellente, grazie al sistema di telecamere Aerial Angle® (opzionale) e al nuovo monitor LCD.



Il sistema di rilevamento e allarme degli ostacoli posteriori (opzionale) migliora la sicurezza.



L'indicatore ECO sul monitor indica come ridurre il consumo di carburante e i costi.



La manutenzione è rapida e semplice, grazie al miglior accesso ai componenti e ai radiatori anti intasamento.



La maggior potenza motore a regimi di giri/min. minori aumenta le prestazioni.





9

8

11

12

13

16

14

15

4

3

2

5

6

7

17

Area di comando

All'interno della raffinata cabina delle pale gommate ZW-7, il comfort e le funzioni per la sicurezza sono state migliorate e si trovano a portata di mano, offrendoti le capacità per lavorare proficuamente con facilità e minore fatica.

- 1 **Le leve di comando elettriche montate sul sedile** aiutano a ridurre l'affaticamento.
- 2 **I vari tipi di leve di comando multifunzione** opzionali si adattano alle tue preferenze.
- 3 **La console integrata e le sospensioni del sedile** offrono una maggior sensazione di controllo.
- 4 **La presa USB e il supporto per smartphone** ti aiutano a restare connesso.
- 5 **Il controller del monitor secondario integrato nel bracciolo** offre l'accesso rapido alle funzioni principali.
- 6 **Bracciolo regolabile progettato ergonomicamente** per lavorare comodamente.
- 7 **I comodi vani portaoggetti** mantengono l'ambiente di lavoro ordinato e senza ingombri.
- 8 **Sedile riscaldato per uso pesante** dotato di sospensioni orizzontali.
- 9 **Il portabicchieri** è facile da smontare per la pulizia.
- 10 **Il sistema dello sterzo con joystick** (opzionale) offre un controllo eccezionale.
- 11 **Volante antiscivolo** per lavorare senza sforzo.
- 12 **Il display a cristalli liquidi a colori da 3,5"** nel cruscotto anteriore è facile da vedere.
- 13 **La grande cabina** offre un piacevole ambiente di lavoro.
- 14 **Le funzioni integrate nel pannello comandi** sono di facile utilizzo.
- 15 **L'interruttore degli specchietti regolati elettricamente** è di uso immediato.
- 16 **Il monitor da 8" ad alta risoluzione** è facile da usare e da navigare.
- 17 **Bluetooth®** per telefonare in viva voce e radio DAB+ per ascoltare musica mentre stai lavorando. L'audio si controlla facilmente.



L'azionamento è semplice, grazie ai comandi e agli interruttori progettati ergonomicamente.



Tutte le funzioni più usate si possono selezionare a prima vista, usando il pannello comandi laterale.

Al comando della
tua attività



Aumentare i profitti

Il successo dell'attività dipende dall'affidabilità e dall'efficienza delle tue macchine da costruzione. Con le ultime pale gommatae Hitachi ZW-7, potrai contare sulla massima qualità, sul massimo comfort operativo e su costi di gestione ridotti. Tutto ciò avrà un impatto positivo sui tuoi guadagni.

Potrai attenderti un aumento di profitti, grazie al notevole risparmio di carburante e all'efficienza di funzionamento di queste macchine conformi allo Stage V. La nuova ZW220-7 permette ancora minor consumo di carburante e maggiore efficienza grazie alle sue caratteristiche, come il controllo della velocità di avvicinamento. Ciò consente agli operatori di controllare la velocità di traslazione durante le operazioni di carico brevi, permettendo minori consumi di carburante.

Un altro modo per far controllare il consumo di carburante ai tuoi operatori - e ridurre i costi - è l'utilizzo del nuovissimo indicatore ECO, visibile chiaramente sul monitor LCD multifunzione a colori da 3,5".

I tuoi operatori potranno lavorare in modo ancora più produttivo e preciso, grazie al controllo del carico utile. Questa funzione consente loro di seguire sul monitor il peso del carico in tempo reale, scoprendo quanto materiale c'è nella benna o nell'autocarro. Il display mostra quando la benna o l'autocarro è sovraccarico, in modo da regolare il carico finale per raggiungere la capacità desiderata.



Lavora in modo più produttivo e preciso, usando il controllo del carico utile.



L'indicatore ECO consente di ottenere maggiore efficienza nei consumi di carburante.



Il controllo velocità di avvicinamento ottimizza l'efficienza.



Sei tu ad avere il controllo di un ambiente di lavoro spazioso, ordinato e gradevole.



La cabina ha ampi spazi per i tuoi oggetti.



Il monitor LCD è facile da visualizzare, grazie allo schermo ad alta risoluzione.



Al comando del tuo
comfort



Sentire la differenza

La cabina dell'Hitachi ZW-7 con il suo design innovativo offre l'ambiente di lavoro perfetto. Gli ultra spaziosi ZW220-7 offrono una cabina superiore, leader del settore per il massimo comfort e qualità, nonché per i livelli di rumorosità e di vibrazione più bassi del settore.

Senti la differenza, con il movimento sincronizzato del sedile e della console e con le leve di comando elettriche montate sul sedile, progettati per garantirti minore stanchezza al termine della giornata lavorativa.

La facilità d'uso è dovuta al design ergonomico della leva multifunzione, al volante antiscivolo e al bracciolo regolabile con controller integrato. Potrai navigare rapidamente all'interno del menu del monitor LCD da 8", con il controller del monitor secondario. Lo schermo ad alta risoluzione è ancora più facile da visualizzare e la rinnovata disposizione offre visione chiara e ottima funzionalità.

Con più spazio per le tue cose, come il giubbotto, lo smartphone e le bevande, ti sentirai subito rilassato e pronto per il tuo turno di lavoro. Le pratiche funzioni del sistema dello sterzo con joystick, come tergicristalli e clacson, renderanno la tua giornata lavorativa meno faticosa e piacevole.



Il controller del monitor secondario posizionato ergonomicamente offre un facile accesso.

Al comando del tuo ambiente



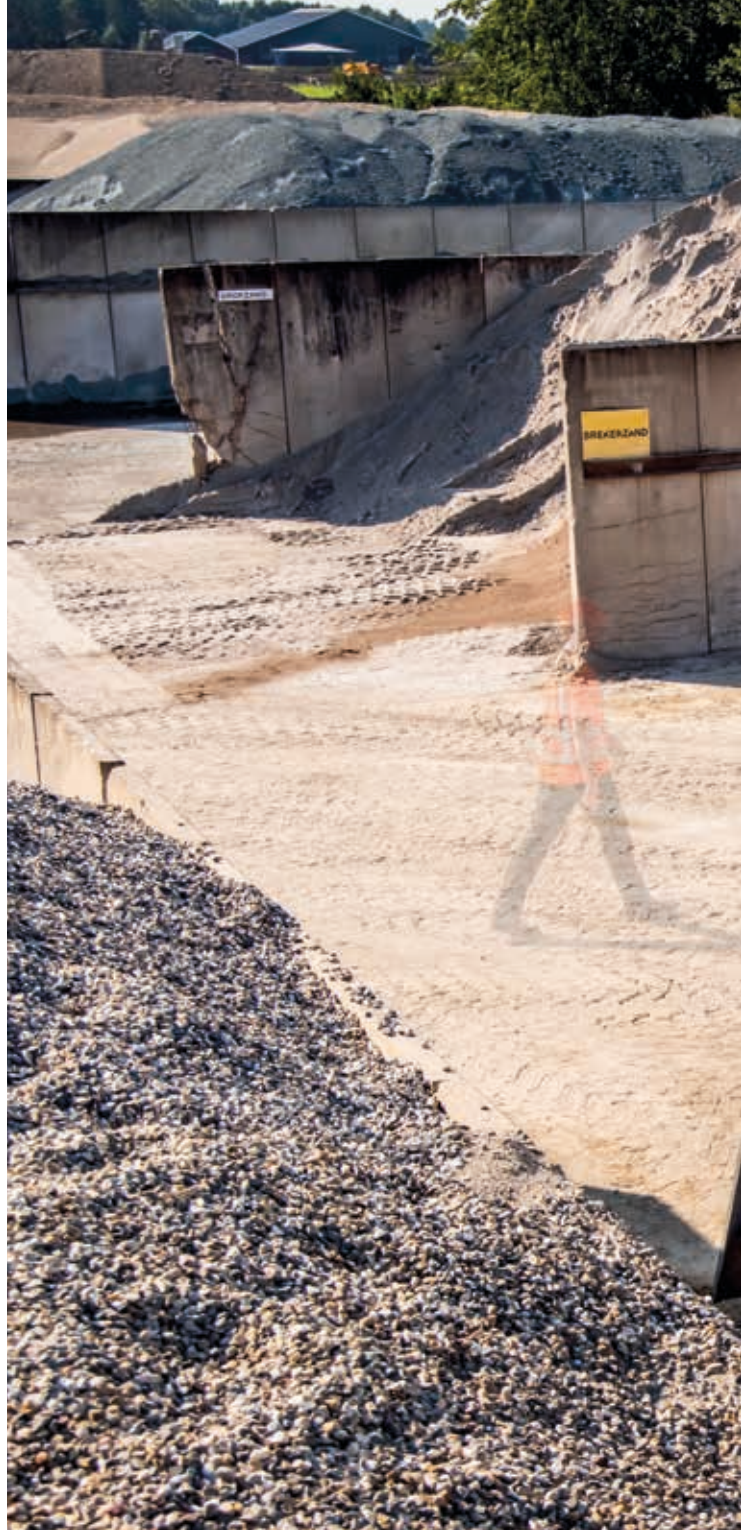
Aumentare la sicurezza

La possibilità di lavorare in condizioni di sicurezza è vitale, non solo per il tuo benessere, ma anche per il successo di qualsiasi progetto. Per proteggere te stesso e la tua macchina da potenziali pericoli, le nuove pale gommate Hitachi ZW-7 offrono un'ottima visuale dell'ambiente circostante, consentendoti di vedere il cantiere da tutte le angolazioni.

La visione che godrai dalla cabina comprende l'eccezionale vista a 270 gradi dall'alto, con il sistema di telecamere Aerial Angle®. Potrai scegliere tra due opzioni di rappresentazione per vedere l'ambiente circostante la macchina, per controllare la tua sicurezza e quella di chi ti sta intorno.

Migliora anche la sicurezza nel cantiere, con il sistema di rilevamento degli ostacoli posteriori, con velocità, stato della posizione della macchina e ampia zona di rilevamento in tempo reale.

Per aiutarti a lavorare in modo più sicuro ed efficiente anche nelle condizioni più gravose, le pale gommate ZW-7 sono dotate di alcune nuove notevoli funzionalità. Con le luci di lavoro a LED (in due varianti: standard 1.200 lm e alta luminosità 4.200 lm) e i parasole avvolgibili, avrai tutta la visibilità necessaria proprio quando ti serve.



Gli specchietti regolati elettricamente forniscono una chiara vista posteriore.



Il sistema di rilevamento degli ostacoli posteriori aumenta la sicurezza nel cantiere.



Controlla la tua sicurezza con il sistema di telecamere con vista a 270 gradi Aerial Angle®.



Scegli tra le diverse disposizioni delle immagini, per adattarle al tuo ambiente di lavoro.



Le luci di lavoro a LED migliorano la visibilità nelle condizioni più difficili.



I promemoria di ispezione quotidiana rendono più semplice la vita degli operatori.



Le caratteristiche della facile manutenzione riducono al minimo i tempi di fermo macchina.



Il sistema di funzionamento intelligente della ventola evita l'intasamento dei radiatori.



Il cofano del motore consente di accedere agevolmente per le ispezioni quotidiane.



Le pale gommatae Hitachi vengono provate rigorosamente, per garantire elevati livelli di durata.



Aumentare la produzione

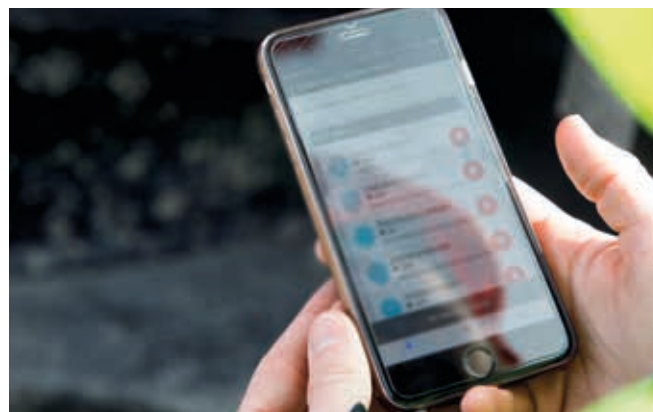
Il completamento puntuale dei progetti nel rispetto del budget dipende dalla capacità delle tue macchine da costruzione di lavorare tutto il giorno, tutti i giorni. Ecco perché i proprietari di Hitachi hanno tratto profitto da generazioni di macchinari ultra affidabili e durevoli - e la linea ZW-7 non fa eccezione.

Le ultime pale gommate Hitachi sono state prodotte per durare, garantendoti il completo controllo dei beni aziendali. Sono state testate rigorosamente e costantemente negli appositi centri in Giappone, con l'obiettivo di aumentare significativamente la tua produzione.

Per questo le ultime macchine conformi alla direttiva Stage-V sono state dotate di numerosi componenti unici che migliorano la durata. Il sistema di prevenzione del surriscaldamento dell'assale, visibile sul monitor, avvisa l'operatore in caso di carichi frenanti elevati. E il sistema di funzionamento intelligente della ventola evita l'intasamento dei radiatori, regolando elettronicamente gli intervalli periodici della ventola automatica reversibile.

I tempi di fermo macchina sono ridotti al minimo, grazie alla priorità data alle caratteristiche di facile manutenzione, come i radiatori anti intasamento che faranno risparmiare tempo e denaro.

Al comando della tua flotta



Gli avvisi della app ConSite Pocket forniscono informazioni in tempo reale.

Gestire le macchine

Hitachi offre un'ampia gamma di servizi post-vendita per aiutarti ad avere il totale controllo della tua flotta e del lavoro. Tali servizi danno accesso a dati e strumenti vitali per la gestione delle tue macchine.

I sistemi di monitoraggio remoto Owner's Site e ConSite inviano quotidianamente i dati sul funzionamento via GPRS o via satellite dalla tua pala gommata a www.globaleservice.com. Comprendono: rapporti delle ore di funzionamento, per migliorare l'efficienza; consumi di carburante per regolare i costi di gestione; localizzazione della macchina, a scopo di pianificazione. ConSite riassume mensilmente le informazioni con un messaggio email.

La app ConSite Pocket invia gli avvisi dei problemi sorti nella macchina in tempo reale. Riceverai informazioni su come intervenire passo passo. La app permette anche di vedere la posizione della tua flotta.



La gran quantità di dati del servizio Global e-Service aumenta l'efficienza.



Il monitoraggio delle prestazioni della tua pala gommata garantisce un'affidabilità eccezionale.



Hitachi offre un'ampia gamma di servizi post-vendita, per pianificare la manutenzione e la gestione dei costi di esercizio.



Minimizza i tempi di fermo macchina con i ricambi originali Hitachi.



Le garanzie estese e i contratti di assistenza HELP forniscono prestazioni ottimali.



Il programma Hitachi Premium Rental si ripaga con i tuoi ricavi.



Hitachi offre supporto tecnico di massimo livello.

Al comando della tua
produzione



Proteggere l'investi- mento

Se la macchina dovrà lavorare in condizioni estreme o se si desidera minimizzare i costi di manutenzione, si può usufruire del programma esclusivo di garanzia estesa chiamato HELP (Hitachi Extended Life Program) e dei contratti di assistenza onnicomprensivi. Tutto ciò aiuta a ottimizzare le prestazioni, ridurre i tempi di fermo macchina e garantisce un maggior valore dell'usato.

Alla nostra ampia gamma di ricambi di alta qualità si applica la stessa innovazione tecnologica data alle nostre macchine. Come risultato potrai rendere minimi i tempi di fermo macchina non programmati e garantire la massima operatività.

La gamma di ricambi comprende ricambi originali Hitachi, componenti per alte prestazioni, filtri, sottocarri e componenti rigenerati. Offriamo anche attrezzi da scavo e benne, fabbricati con gli stessi standard di precisione.

Con il crescere della tua azienda potrai avere necessità di ampliare la tua flotta per soddisfare le nuove richieste. Prima di acquistare, perché non provare il programma Hitachi Premium Rental? Potrai avere accesso immediato alle pale gommate ZW-7, per un periodo che va da un mese a un anno.

Oltre all'affidabilità, alla qualità e al servizio che ti aspetti dal marchio Hitachi, il programma Hitachi Premium Rental offre contratti flessibili e costi fissi che rendono più semplice la pianificazione della spesa.



Personalizza la tua macchina

Progettati per funzionare in perfetta armonia con la tua pala gommata, le benne e gli attrezzi da scavo rinforzati (Ground Engaging Tools, GET) Hitachi aumenteranno i tuoi profitti, ottimizzando produttività e tempi di produzione. Prodotte con i medesimi elevati standard di tutte le macchine da costruzione Hitachi, offrono affidabilità impareggiabile, prestazioni eccezionali e la certezza di ottenere il massimo dalla tua macchina Hitachi.

La benna giusta per lavorare

Potrai aumentare la versatilità della tua pala gommata scegliendo la benna giusta per ogni lavoro. Per il carico di materiali leggeri o per i lavori pesanti: le benne Hitachi si possono personalizzare per soddisfare le tue necessità. Scegli tra l'ampia gamma di opzioni, che comprendono benne per impiego generale, da roccia, a scarico alto e per materiali leggeri. Sono disponibili anche opzioni selezionabili, come i tipi di basamento e le protezioni da fuoriuscita, i taglienti laterali, le piastre di usura laterali e le parti soggette a usura. Il sistema di innesto rapido ISO semplifica il collegamento rapido delle benne Hitachi alla tua pala gommata.

Potenza di scavo migliorata

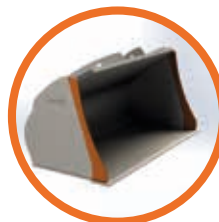
Potrai aumentare la potenza di scavo e la produttività della tua pala gommata con gli attrezzi GET di Hitachi. Veloci e sicuri da installare e sostituire, si adattano perfettamente ai tuoi accessori e si possono personalizzare in base al lavoro da svolgere. L'uso degli attrezzi GET di Hitachi abbate i costi di manutenzione e i tempi di fermo macchina, riduce i consumi di carburante e migliora le prestazioni generali della tua macchina.



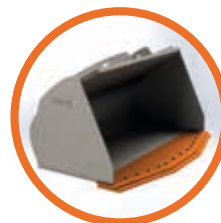
Tagliente laterale
diritto



Tagliente laterale
convesso



Tagliente laterale
concavo



Bordo a vanga



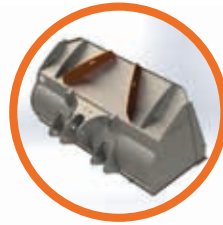
Bordo dritto



Protezione da fuoriuscita a tubi



Protezione da fuoriuscita a scudo



Protezione standard da fuoriuscita



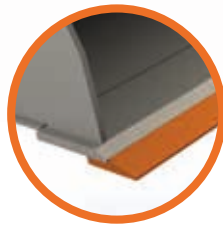
Protezione da fuoriuscita con fessure per la visione



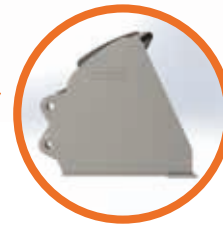
Protezione dalle fuoriuscite ingrandita



Denti



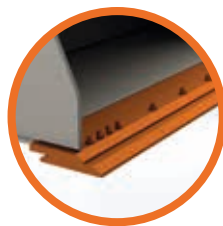
Tagliante profilato



Basamento piatto



Denti a segmenti



Denti imbullonati



Basamento arrotondato



Dumper rigidi EH ed escavatori ultra-grandi EX



Escavatori per applicazioni speciali



Crea la tua
visione

Al comando del tuo mondo

Con la grande competenza di progettazione e produzione di pale gommate, nonché l'esperienza di 50 anni nella produzione di escavatori idraulici e la reputazione di produttore di macchine da miniera leader del settore, la rete Hitachi ti farà accedere a una gamma di macchine da costruzione eccezionali.

Come le nuove pale gommate ZW-7, anche gli escavatori, i dumper rigidi e le macchine per applicazioni speciali Hitachi incorporano tecnologia avanzata e competenza senza paragoni. Tutto ciò deriva da Hitachi Ltd, fondata con l'idea di fornire un contributo positivo alla società per mezzo della tecnologia.

Oltre ai prodotti più recenti costruiti in centri all'avanguardia e realizzati in base agli standard di qualità più elevati, avrai il supporto dei nostri tecnici esperti e del personale specializzato del rivenditore. Potrai beneficiare anche di servizi e iniziative uniche, come Premium Rental e Premium Used, creati per migliorare la tua esperienza come cliente Hitachi.

Qualunque sia il desiderio che intendi realizzare, Hitachi ha il prodotto, le persone, le soluzioni e i servizi che ti occorrono per trasformarlo in realtà e che ti permetteranno di essere al comando del tuo mondo.



Escavatori Zaxis di classe media

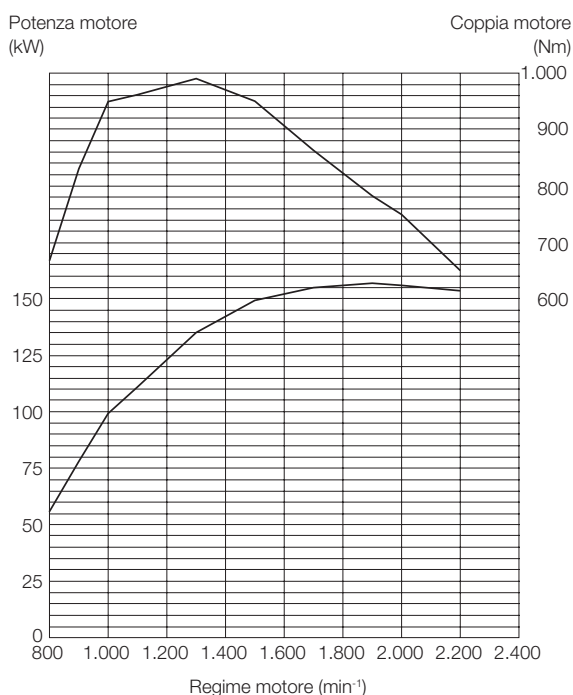


Escavatori Zaxis di classe mini

CARATTERISTICHE TECNICHE

MOTORE

Modello	CUMMINS B6.7
Tipo	4 tempi raffreddato ad acqua, iniezione diretta
Aspirazione	Turbocompressore, intercooler
Post-trattamento	Sistema DPF e SCR
N° cilindri	6
Potenza massima	
ISO 14396	157 kW (210 hp) a 1.900 min ⁻¹ (giri/min.)
ISO 9249, netta	152 kW (204 hp) a 1.900 min ⁻¹ (giri/min.)
Potenza nominale	
ISO 14396	149 kW (200 hp) a 2.200 min ⁻¹ (giri/min.)
ISO 9249, netta	144 kW (193 hp) a 2.200 min ⁻¹ (giri/min.)
Coppia massima, lorda	990 Nm a 1.300 min ⁻¹ (giri/min.)
Alesaggio e corsa	107 mm x 124 mm
Cilindrata	6,69 L
Batterie	2 X 12 V
Filtro aria	Tipo a secco in due elementi con indicatore di intasamento



APPARATO PROPULSORE

Trasmissione	Convertitore di coppia tipo Powershift, con inserimento automatico delle marce computerizzato e funzioni di inserimento manuale delle marce inclusi.
Convertitore di coppia	A tre elementi, monostadio, monofase
Frizione principale	Tipo multidisco, idraulico, in bagno d'olio
Metodo di raffreddamento	Tipo a circolazione forzata
Velocità di traslazione* Avanti / Retromarcia	
1ª	6,3 / 6,6 km/h (6,3 / 6,7 km/h)
2ª	10,9 / 11,4 km/h (11,4 / 12,0 km/h)
3ª	16,0 / 24,8 km/h (17,3 / 26,9 km/h)
4ª	23,7 km/h (25,7 km/h)
5ª	36,3 km/h (36,3 km/h)

*Con pneumatici 23.5R25 (L3)
() : Dati riferiti alla modalità di potenza

ASSALE E RAPPORTO DI TRASMISSIONE FINALE

Sistema di trazione	Sistema di trazione integrale
Assale anteriore e posteriore	Semiflottanti
Anteriore	Fissato al telaio anteriore
Posteriore	Supporto con perno di articolazione
Ingranaggio di riduzione e del differenziale	Riduttore a due stadi con differenziale con ripartizione della coppia
Angolo di oscillazione	Totale 24° (+12°, -12°)
Trasmissione finale	Rotismo epicicloidale per impieghi gravosi, montato entro bordo

PNEUMATICI

Dimensioni pneumatici	23.5R25 (L3)
Opzionale	Vedere l'elenco dell'allestimento opzionale e dell'allestimento di serie

FRENI

Freni di servizio	Freni a disco in bagno d'olio sulle 4 ruote, ad azionamento completamente idraulico, montati entro bordo. Circuiti dei freni anteriore e posteriore indipendenti
Freni di stazionamento	Inseriti a molla, disinseriti idraulicamente, tipo a disco a secco con albero di uscita esterno

SISTEMA DELLO STERZO

Tipo	Sterzo del telaio articolato
Angolo di sterzo	Per ciascuna direzione 37°; totale 74°
Cilindri	Tipo con pistone a doppio effetto
N. x Alesaggio x Corsa	2 x 70 mm x 442 mm

SISTEMA IDRAULICO

Braccio di penetrazione e benna sono comandati mediante leva multifunzione	
Comandi del braccio di penetrazione	Valvola a quattro posizioni; sollevamento, neutro, abbassamento, flottante
Comandi benna con richiamo automatico in posizione di scavo	Valvola a tre posizioni: richiamo, neutro, scarico
Pompa principale (funge da pompa dello sterzo)	Pompa a pistoni assiali a cilindrata variabile
Portata massima	275 L/min a 2.200 min ⁻¹ (giri/min.)
Pressione massima	27,4 MPa
Pompa della ventola	Pompa a ingranaggi a cilindrata fissa
Portata massima	65,8 L/min a 2.200 min ⁻¹ (giri/min.)
Pressione massima	19,0 MPa
Cilindri idraulici	
Tipo	Tipo a doppio effetto
N. x Alesaggio x Corsa	Braccio di penetrazione: 2 x 130 mm x 880 mm Benna: 1 x 165 mm x 510 mm
Filtri	Filtro a portata totale da 9 micron sulla linea di ritorno al serbatoio

Tempi di ciclo idraulico	
Sollevamento braccio di sollevamento	5,6 s
Abbassamento braccio di sollevamento	3,3 s
Scarico benna	1,5 s
Totale	10,4 s

*Dati riferiti alla modalità di potenza

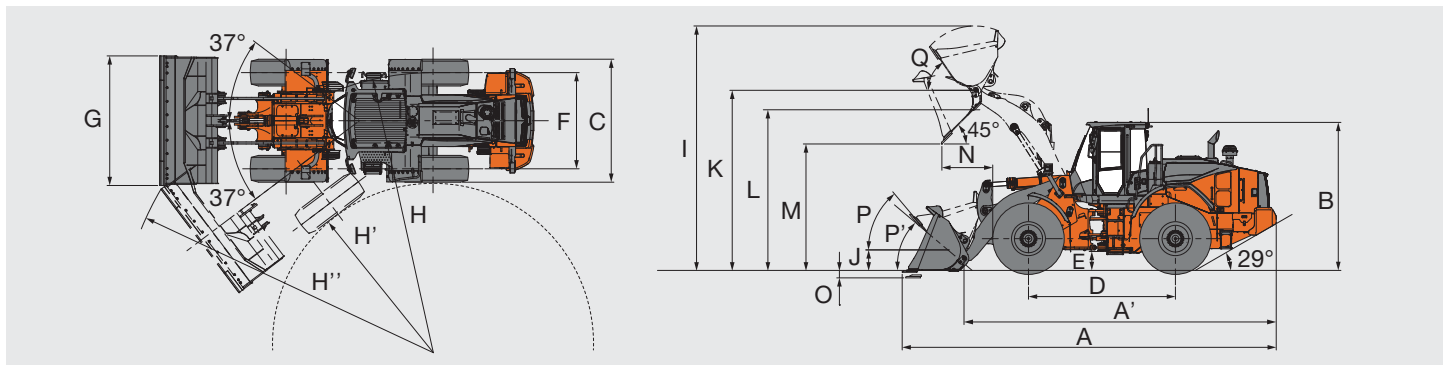
AMBIENTE

Emissioni del motore	
EU Stage V	
Livello sonoro	
Livello sonoro nella cabina secondo la norma ISO 6396	LpA 68 dB(A)
Livello sonoro esterno in base alla norma ISO 6395 e alla Direttiva EU 2000/14/EC	LwA 105 dB(A)
Impianto di climatizzazione	
L'impianto di climatizzazione contiene fluorurati ad effetto serra.	
Tipo di refrigerante: HFC-134a, GWP: 1.430, quantità: 0,80±0,05 kg, CO2e: 1,14±0,07 t.	

CAPACITÀ DI RIFORNIMENTO

Serbatoio carburante	255 L
Liquido refrigerante motore	29 L
Olio motore	25 L
Convertitore di coppia e trasmissione	27 L
Differenziale assale anteriore e mozzi ruote	32 L
Differenziale assale posteriore e mozzi ruote	32 L
Serbatoio olio idraulico	114 L
Serbatoio DEF/AdBlue®	25 L

DIMENSIONI E CARATTERISTICHE TECNICHE



Tipo di benna			Braccio di penetrazione standard							Braccio di sollevamento alto	
			Impiego generale				Benna da roccia	Grandi volumi**		Impiego generale	
			Denti saldati	Tagliente imbullonato	Denti saldati	Tagliente imbullonato	Bordo a denti saldati / a segmenti	Tagliente imbullonato	Tagliente imbullonato	Tagliente imbullonato	
Capacità benna	Capacità a colmo ISO	m ³	3,3	3,3	3,5	3,5	2,8	6,0	10,0	3,3	3,5
A	Lunghezza complessiva	mm	8.520	8.380	8.590	8.450	8.750	8.450	9.220	8.880	8.950
A'	Lunghezza complessiva (senza benna)	mm	7.110							7.610	
B	Altezza complessiva	mm	3.370							3.370	
C	Larghezza ai pneumatici	mm	2.825							2.825	
D	Passo	mm	3.300							3.300	
E	Altezza da terra	mm	450							450	
F	Carreggiata	mm	2.160							2.160	
G	Larghezza benna	mm	2.910	2.910	2.910	2.910	2.910	3.050	3.400	2.910	2.910
H	Raggio di sterzata (linea centrale della ruota esterna)	mm	6.010							6.010	
H'	Raggio di sterzata all'interno pneumatici	mm	3.530							3.530	
H''	Raggio di ingombro della pala, benna in posizione di trasferimento	mm	6.980	6.940	7.000	6.960	7.050	7.030	7.410	7.150	7.170
I	Altezza operativa complessiva	mm	5.500	5.500	5.570	5.570	5.420	6.120	6.640	5.910	5.980
J	Altezza di trasferimento del perno della benna	mm	430							430	
K	Altezza al perno incernieramento benna, a benna completamente sollevata	mm	4.080							4.490	
L	Altezza braccio di sollevamento al massimo sollevamento	mm	3.770							4.180	
M	Altezza di scarico a 45 gradi, altezza massima	mm	2.800	2.900	2.740	2.850	2.630	2.850	2.300	3.310	3.260
N	Sbraccio, scarico a 45 gradi, altezza massima	mm	1.220	1.110	1.270	1.170	1.340	1.170	1.710	1.270	1.320
O	Profondità di scavo (angolo di scavo orizzontale)	mm	110	110	110	110	140	110	110	190	190
P	Massimo richiamo in posizione di trasporto	gradi	47							46	
P'	Massimo richiamo a livello el suolo	gradi	43							44	
Q	Angolo di richiamo ad altezza massima	gradi	60							52	
Carico di ribaltamento statico *	Dritto	kg	15.230	14.970	15.190	14.930	14.820	14.470	13.670	11.860	11.780
	Massima articolazione 37 gradi	kg	13.490	13.220	13.440	13.180	13.070	12.730	11.940	10.420	10.340
Forza di strappo	kN		156	145	145	136	132	131	94	132	124
	kgf		15.900	14.700	14.800	13.800	13.400			13.400	12.600
Peso operativo *		kg	18.190	18.400	18.250	18.460	18.480	18.770	19.450	18.560	18.610

Nota: Tutti i dati relativi a dimensioni, pesi e prestazioni si basano sulle norme ISO 6746-1:1987, ISO 7131:2009 e ISO 7546:1983

*: Il carico di ribaltamento statico e il peso operativo contrassegnati con * includono pneumatici 23.5 R25 (L3) (senza zavorra) con lubrificanti, serbatoio carburante pieno e operatore.

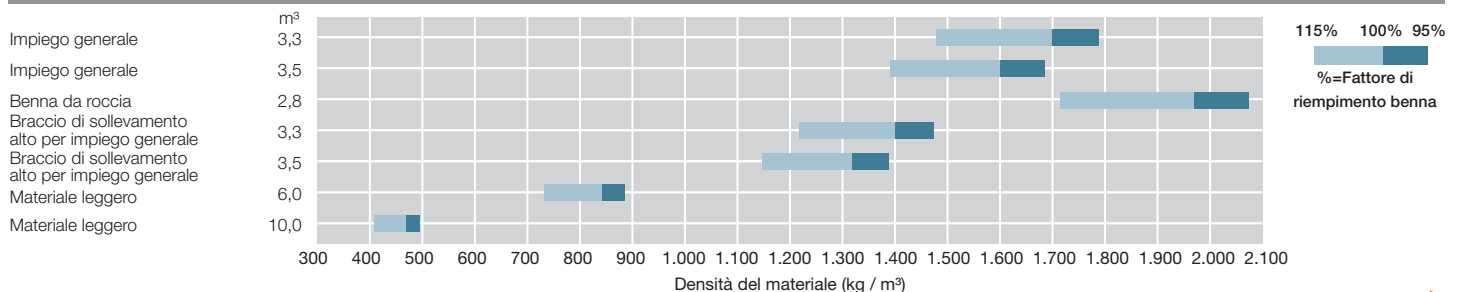
La stabilità della macchina e il peso operativo dipendono da contrappeso, dimensioni pneumatici e altri accessori.

** Le benne per grandi volumi non soddisfano i requisiti di omologazione per la libera circolazione su strada.

VARIAZIONE DI PESO

Voce opzionale	Peso operativo (kg)	Carico di ribaltamento (kg)		Larghezza complessiva (mm) (ruota esterna)	Altezza complessiva (mm)	Lunghezza complessiva (mm)
		Dritto	Sterzata completa			
Pneumatico	23.5R25(L3) XHA2	±0	±0	±0	±0	±0
	23.5R25(L5) XLDD2A	+600	+520	+470	+15	+30
	23.5R25(L5) XMINED2	+710	+620	+560	+10	+25
	23.5R25(L2) XSNOPLUS	±0	±0	±0	+5	±0
	23.5R25(L3) VJT	+60	+90	+80	±0	±0
Protezione inferiore	+170	+140	+130	-	-	-

GUIDA ALLA SCELTA DELLA BENNA



MOTORE	
Dispositivo post-trattamento	●
Aspirazione aria	
Prefiltro (Sy-Klone)	●
Prefiltro (Turbo II)	○
Doppi elementi del filtro aria	●
Radiatore anti-intasamento (radiatore con distanziamento alette maggiorato)	●
Ventola di raffreddamento con rotazione automatica reversibile a rilevazione del calore	●
Filtro olio motore a cartuccia	●
Prefiltro carburante a cartuccia	●
Filtro principale carburante a cartuccia	●
Indicatore di livello del serbatoio refrigerante	●
Filtro prolungato del serbatoio DEF/AdBlue®	●
Serbatoio per DEF/AdBlue® con adattatore a magneti ISO	●
Sistema di comando spegnimento automatico del motore	●
Scarico olio motore da remoto	●
Griglia protezione ventola	●

SISTEMA FRENANTE	
Circuiti dei freni anteriore e posteriore indipendenti	●
Freni a disco in bagno d'olio sulle 4 ruote, ad azionamento completamente idraulico, montati entro bordo	●
Freno di stazionamento con inserimento a molla/disinserimento idraulico	●

SISTEMA IDRAULICO	
Benna autolivellante (comando richiamo benna automatico)	●
Leva di comando elettrica	
per distributore a 3 bobine	
Leva MF e interruttore proporzionale per 3ª funzione	○
2 leve e leva ausiliaria per 3ª funzione - Schema di disposizione interna (3ª - benna - braccio di sollevamento)	●
per distributore a 4 bobine	
Leva MF e 2 interruttori proporzionali per 3ª e 4ª funzione	○
2 leve e leva ausiliaria per 3ª funzione e interruttore proporzionale per 4ª funzione - Schema di disposizione interna (4ª - 3ª benna - braccio di sollevamento)	○
Interruttore blocco leva di comando	●
Dispositivo automatico di livellamento del doppio braccio di sollevamento e sistema di estensione	●
Filtri idraulici	●
Sistema flottante braccio di sollevamento	●
Indicatore di livello del serbatoio	●
Sistema di comando guida (tipo OFF-AUTO)	●
Tubi e interruttore per raccordo a innesto rapido	○
Selettore modalità di lavoro	●

CABINA	
Piantone dello sterzo regolabile con funzione rientrabile	●
Climatizzatore con regolazione automatica	
Con filtro entrata aria doppio	●
Prefiltro del climatizzatore	○
Radio DAB+ con Bluetooth® integrato per chiamate in vivavoce	●
Videocamera e monitor	
Videocamera per la retrovisione e monitor	●
Aerial Angle® (videocamera per visione laterale e posteriore)	○
Gancio appendiabiti	●
Frangivetro	●
Sbrinatori anteriore/posteriore	●
Vano portaoggetti	●
Luce abitacolo a LED	●
Controllo del carico utile e funzione antiribaltamento	●
Sistema di rilevamento ostacoli posteriori	○
Specchietti retrovisori	
Interno (1)	●
Esterni (riscaldati, 2) specchio reclinabile con regolazione elettrica	●
Cintura di sicurezza avvolgibile, 50 mm	●
ROPS (ISO3471), FOPS (ISO3449): isolante multistrato montato per la riduzione della rumorosità e delle vibrazioni	●
Tappetino di gomma	●
Sedile	
Sedile con sospensione pneumatica per uso pesante, dotato di sospensioni orizzontali, poggiatesta e riscaldatore: ricoperto in tessuto, schienale alto, regolazione dello smorzatore, dell'inclinazione del sedile, della profondità, del peso-altezza, della posizione avanzata-arretrata, dell'angolo di reclinazione, dell'angolo dei braccioli, dell'altezza e angolazione del poggiatesta, del supporto lombare	●
Avvertenza cintura di sicurezza	●
Sistema dello sterzo	
Joystick dello sterzo (con sterzata mediante volante)	○
Sterzata mediante volante	●
Portaoggetti	
Portabicchiere	●
Portadocumenti	●
Comparto caldo e freddo	●
Supporto per smartphone e tablet	●
Tasca dietro lo schienale	●
Pellicola parasole sul parabrezza anteriore	○
Parasole di tipo avvolgibile	●
Volante foderato con impugnatura	●
Cristallo di sicurezza azzurrato	
Parabrezza anteriore: laminato	●
Altri tipi: temperato	●
Alimentazione elettrica USB	●
Lavacrystalli anteriore e posteriore	●
Tergicristalli anteriore e posteriore	●
2 altoparlanti	●
Monitor secondario da 8 pollici	●

SISTEMA DI MONITORAGGIO

Indicatore: temperatura liquido refrigerante, livello carburante, temperatura olio cambio	●
Spie di segnalazione: luci d'ingombro, blocco leva di comando, livello carburante, fari abbaglianti, freno di stazionamento, preriscaldamento, indicatori di direzione, luci di lavoro, spia rotazione inversa ventola, spia cintura di sicurezza	
Spie di segnalazione sul monitor multifunzione: posizione F-N-R del cambio, posizione marce, orologio, spia allarme DEF, indicatore livello DEF, indicatore ECO, spia selettore marcia avanti/retromarcia, display blocco, contaore, spia joystick di sterzo (opzionale), contachilometri, tensione batteria, tachimetro, contagiri, spia trasmissione automatica, temperatura olio cambio. Luci di avvertimento: intasamento filtro aria, pressione insufficiente olio freni, errore nel sistema di comunicazione, avvertenza batteria scarica, pressione insufficiente olio motore, allarme motore, livello olio idraulico, pressione insufficiente olio sterzo, surriscaldamento, allarme cambio	●
Spie sul monitor secondario: controllo del carico utile, spia del dispositivo automatico di livellamento del doppio braccio di sollevamento sistema di rilevamento e allarme ostacoli posteriori (opzionale)	●
Selezione di 38 lingue	●

SISTEMA ELETTRICO

Alternatore (95A)	●
Allarme retromarcia	●
Interruttore di disconnessione batterie	●
Batterie di capacità più grande	●
Prese alimentazione 12 V e 24 V	●

LUCI

Luci di ingombro	●
Luci freno e luci di posizione posteriori a LED	●
Fari a LED	●
Faro rotante	○
Indicatori di direzione con interruttore lampeggiatori d'emergenza	●
Luci di lavoro	
2 anteriori sulla cabina e 2 fari di lavoro posteriori a LED	●
2 anteriori sulla cabina e 2 fari di lavoro posteriori a LED (alta luminosità)	○
4 anteriori, 2 posteriori sulla cabina e 2 fari di lavoro posteriori a LED	○
4 anteriori, 2 posteriori sulla cabina e 2 fari di lavoro posteriori a LED (alta luminosità)	○

APPARATO PROPULSORE

Controllo velocità di avvicinamento	●
Cambio automatico con sistema a rilevamento automatico	●
Interruttore di posizione esclusione frizione	●
Differenziale	
LSD (differenziale a scorrimento limitato, anteriore e posteriore)	○
TPD (differenziale a ripartizione di coppia, anteriore e posteriore)	●
Limitatore della velocità (20 km/h)	○
DSS (interruttore per passaggio alla marcia inferiore)	●
Leva marcia avanti/retromarcia	●
Selettore marcia avanti/retromarcia	●
Limitatore di marcia massima	●
Interruttore modalità di potenza	●
Interruttore di commutazione rapida della potenza	●
Selettore modalità traslazione (Auto1-Auto2)	●
Interruttore di post-trattamento manuale di rigenerazione	●
Interruttore inibitore di post-trattamento manuale di rigenerazione	●

PNEUMATICI

23.5R25 (L3) XHA2	●
23.5R25 (L3) VJT	○
23.5R25 (L5) XLDD2A	○
23.5R25 (L5) XMINED2 PRO	○
23.5R25 (L2) XSNOPLUS	○

VARIE

Barra per blocco articolazione	●
Sistema di lubrificazione automatica	○
Protezione inferiore (tipo imbullonato) (anteriore/posteriore)	○
Protezione per cilindro benna	○
Guida tetto della cabina	
Guida anteriore sul tetto della cabina	●
Guida posteriore sul tetto della cabina	●
Pedana per pulizia vetri cabina	●
Contrappeso, incorporato	●
Protezione tagliente	○
Barra di traino con perno di bloccaggio	●
Sterzo d'emergenza	●
Parafanghi	
Per 23.5R25 (parafanghi anteriori e parafanghi posteriori completamente coperti con paraspruzzi)	●
Global e-Service	●
Braccio di sollevamento	
Braccio di sollevamento standard	●
Braccio di sollevamento alto	○
Ganci di sollevamento e di attacco	●
Dispositivo di comando informazioni di bordo	●
Chiusura non manomettibile	
Coperchio batteria con chiusura bloccabile	●
Coperchio motore con chiusura bloccabile	●
Tappo rifornimento carburante con chiusura bloccabile	●
Schermo antipolvere del radiatore	○
Staffa portatarga posteriore	○
Omologazione per la libera circolazione su strada	
Kit tedesco di omologazione per la libera circolazione su strada: staffa portatarga posteriore, catarifrangenti, calzatoie per le ruote	○
Kit italiano di omologazione per la libera circolazione su strada: fari cabina, protezione tagliente, fermo per leveraggio, staffa portatarga posteriore, catarifrangenti, fari rotante	○
Kit spagnolo di omologazione per la libera circolazione su strada: staffa portatarga posteriore, fari rotante	○
Cassetta attrezzi standard	●
Vano porta attrezzi	●
Calzatoie per le ruote	●

Prima di utilizzare questa macchina, incluso il sistema di comunicazione satellitare, in un Paese diverso da quello previsto in origine, potrebbe essere necessario apportare modifiche alla macchina stessa in modo da renderla conforme alle normative locali (incluse le normative sulla sicurezza) e alle disposizioni di legge in vigore in tale Paese. Non esportare o utilizzare la macchina all'esterno del Paese previsto in origine prima di averne verificato tale conformità. Contattare il rivenditore Hitachi per eventuali domande sulla conformità.

Le presenti caratteristiche tecniche possono essere soggette a modifiche senza preavviso. Le illustrazioni e le fotografie raffigurano i modelli standard, che possono essere dotati o meno di allestimento opzionale, di accessori e di tutti gli allestimenti di serie. Colori o caratteristiche possono variare. Prima dell'uso consultare il manuale d'uso e manutenzione per informazioni inerenti le corrette procedure.



KL-IT166EU