



EN | DE | FR | ES | IT | PT
Material Handler | F-Series

MHL 390



300 kW



76,2–87,0 t



max. 24,5 m






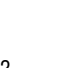


FUCHS[®]

A TEREX BRAND

MHL390 F



	KEY	LEGENDE	LÉGENDE	LEJENDA	LEGENDA	LEGENDA
	Reach	Ausladung	Portée	Alcance	Sbraccio	Alcance
	Engine power	Motorleistung	Puissance du moteur	Potencia del motor	Potenza motore	Potência do motor
	Service weight without attachments	Dienstgewicht ohne Anbaugeräte	Poids de service sans équipements	Peso en servicio sin accesorios	Peso operativo senza attrezzi	Peso operacional sem acessórios
	Center of rotation	Drehmitte	Centre de rotation	Centro de rotación	Centro rotante	Centro de rotação
	Height	Höhe	Hauteur	Altura	Altezza	Altura
	Undercarriage	Unterwagen	Châssis	Carro inferior	Carrello	Chassi
	Not supported	Nicht abgestützt	Non stabilisé	No apoyado	Non puntellato	Não apoiado
	4-point supported	4-Punkt abgestützt	Appuyé sur 4 stabilisateurs	Apoyado en 4 puntos	Sostegno a 4 punti	Apoiado em 4 pontos
	2-point supported with blade	2-Punkt abgestützt mit Schild	Appuyé sur 2 stabilisateurs avec lame	Apoyado en 2 puntos	Sostegno a 2 punti con lama	Apoiado em 2 pontos com placa



Important notes regarding the load capacities

The lift capacity values are stated in metric tons (t). The pump pressure is 360 bar. In accordance with ISO 10567, the lift capacity values represents 75 % of the static tipping loads or 87% of the hydraulic lifting force (marked °). On solid and level ground the values apply to a swing range of 360°. The (...) values apply in the longitudinal direction of the undercarriage. The values for "not supported" only apply via the steering axle or the locked oscillating axle. The weights of the attached load hoisting equipment (grab, load hock, etc.) must be deducted from the lift capacity values. The working load of the lifting devise must be observed. In accordance with the EN 474-5 for object handling application hose rupture valves on the boom and stick cylinders, an overload warning device and the lift capacity table in the cab are required. The machine has to be supported on a level ground for object handling application.

Consideraciones importantes sobre las cargas

Los valores de carga se indican en toneladas (t). La presión de la bomba es de 360 bar. Según la norma ISO 10567, los valores ascienden al 75 % de la carga de vuelco o al 87 % de la capacidad de elevación hidráulica (marcado en °). En suelos firmes y planos, los valores son válidos para un radio de inclinación de 360°. Los valores (...) son válidos para el sentido longitudinal del carro inferior. Los pesos de los dispositivos de elevación (cuchara, ganchos de carga, etc.) se deducen de los valores de carga. Hay que tener en cuenta la capacidad de carga de los dispositivos de elevación. En cumplimiento de la norma EN 474-5, para ejecutar elevaciones de carga son necesarias válvulas antirrotura de mangueras en el cilindro de elevación y en el balancín, un dispositivo de aviso de sobrecarga y la tabla de capacidad de carga en la cabina. Realizar las elevaciones de carga con la máquina apoyada.

Wichtige Erläuterungen zu den Traglasten

Die Traglastwerte sind in Tonnen (t) angegeben. Der Pumpendruck beträgt 360 bar. Gemäß ISO 10567 betragen die Werte 75 % der statischen Kippplast oder 87 % der hydraulischen Hubkraft (gekennzeichnet mit °). Auf festem und ebenem Untergrund gelten die Werte für einen Schwenkbereich von 360°. Die (...) -Werte gelten in Längsrichtung des Unterwagens. Gewichte angebaute Lastaufnahmemittel (Greifer, Lasthaken, usw.) sind von den Traglastwerten abzuziehen. Die zulässige Traglast des Lastaufnahmemittels ist zu beachten. Für den Hebezeugbetrieb sind entsprechend der Norm EN 474-5 Rohrbruchventile an den Hub- und Stielzylindern, eine Überlastwarneinrichtung und die Traglasttabelle in der Kabine erforderlich. Den Hebezeugbetrieb nur mit eben abgestützter Maschine durchführen.

Spiegazioni importanti sui carichi massimi

I valori dei carichi massimi sono indicati in tonnellate (t). La pressione della pompa è di 360 bar. Conformemente alla norma ISO 10567, questi valori corrispondono al 75 % del carico di ribaltamento statico oppure all'87 % della forza di sollevamento idraulica (contrassegnati con °). Su una superficie di terreno stabile e piana, i valori valgono per un'area di rotazione di 360°. I valori indicati in parentesi (...) si intendono in direzione longitudinale del carrello. I carichi indicati sono applicati al gancio senza attrezzature (benna mordente, gancio di carico ecc.). Il peso dell'attrezzatura va detratto dai valori dei carichi massimi ammessi. La capacità di carico massima ammissibile per la macchina deve essere rispettata. Per l'impiego come apparecchio di sollevamento, conformemente alla norma EN 474-5 è necessario prevedere valvole di arresto automatico sui cilindri di sollevamento e sui cilindri dell'avambraccio, mentre la cabina deve essere provvista di dispositivo di allarme per sovraccarico e tabella dei carichi. Le operazioni di sollevamento devono svolgersi solo a macchina stabilizzata.

Précisions importantes sur les charges

Les charges sont indiquées en tonnes (t). La pression de la pompe est de 360 bar. Conformément à la norme ISO 10567, ces valeurs correspondent à 75 % de la charge statique de basculement ou à 87 % de la force de levage hydraulique (signalées par °). Ces valeurs sont valables pour une plage de rotation de 360° sur un sol ferme et de niveau. Les valeurs entre parenthèses (...) sont valables dans le sens longitudinal du châssis. Le poids des accessoires de levage fixés (grappin, crochet, etc.) doit être soustrait des valeurs de charges admissibles. La charge admissible du moyen de charge doit être observée. Pour le mode levage, il est obligatoire d'avoir des clapets de sécurité sur les vérins de levage et de balancier, ainsi qu'un avertisseur de surcharge et le tableau des charges dans la cabine, conformément à la norme EN 474-5. Le mode levage ne doit être utilisé qu'avec la machine étayée sur un sol de niveau.

Explicações importantes sobre as capacidades de carga

Os valores de capacidade de carga são indicados em toneladas (t). A pressão da bomba é de 360 bar. Segundo a norma ISO 10567, os valores perfazem 75 % da carga basculante estática ou 87% da força de elevação hidráulica (identificados por °). Em superfícies fixas e niveladas, aplicam-se os valores para uma área de oscilação de 360°. Os valores (...) aplicam-se no sentido longitudinal do chassi. Os pesos dos equipamentos de elevação montados (garra, gancho de suspensão, etc) devem ser calculados com base nos valores da capacidade de carga. É necessário ter em conta a capacidade de carga admissível do equipamento de elevação. Para o guincho, são necessárias, de acordo com a norma EN 474-5, válvulas anti-ruptura de tubagens no macaco hidráulico e nos cilindros da haste, um dispositivo de aviso de sobrecarga e a tabela de capacidade de carga na cabina. Executar o guincho somente com a máquina assente em uma superfície nivelada.

			6 m	7,5 m	9 m
10,5 m			(5,2)		
			5,6° (5,6°)		
			5,6° (5,6°)		
9 m			(5,3)	(3,6)	
			6,3° (6,3°)	5,6° (5,6°)	
			6,3° (6,3°)	4,7 (5,6°)	
7,5 m			(5,2)	(3,7)	(2,7)
			6,3° (6,3°)	5,7° (5,7°)	4,2 (4,9°)
			6,3° (6,3°)	4,7 (5,7°)	3,5 (4,9°)

DATI TECNICI

PESO OPERATIVO SENZA ATTREZZI

MHL390 F	76,2–87,0 t
RHL390 F	86,2–97,0 t

MOTORE DIESEL

Marca e modello	Deutz TCD 12.0 V6 4V
Costruzione	Motore a 6 cilindri a V
Comando	EMR III/EMR IV
Ciclo di lavoro	Motore diesel a 4 tempi, sistema d'iniezione diretta Common Rail, turbocompressore, intercooler, sistema di post-trattamento degli scarichi con catalizzatore SCR doppio
Potenza motore	300 kW
Regime nominale	1800 min ⁻¹
Cilindrata	12,0 l
Sistema di raffreddamento	Radiatore combinato (acqua fredda/aria di alimentazione) con regolazione del numero di giri della ventola e ventola a inversione come opzione
Normativa sui gas di scarico	Livello UE IV/Tier 4 Final
Esecuzione filtro dell'aria	Filtro a due stadi con cartuccia di sicurezza e primo separatore con valvola di esclusione
Serbatoio del carburante	822 l diesel
Serbatoio AdBlue	85 l Ad Blue

CIRCUITO ELETTRICO

Alternatore	28 V/100 A
Tensione di esercizio	24 V
Batteria	2 × 12 V/170 Ah/950 A
Impianto luci	1 faro H3 sulla torretta, 1 faro H3 sul pavimento cabina, luci di ingombro posteriori e indicatori di direzione
Opzione	generatore a corrente continua 30 kW con monitoraggio dell'isolamento, azionato direttamente tramite la cinghia trapezoidale

TRAZIONE

Trazione idrostatica mediante motore a pistoni assiali a regolazione continua con valvola di rallentamento montata direttamente, flangiata su scatola degli ingranaggi, trazione integrale

Velocità	Da 0 a 8 km/h
Capacità di salita	max. 11%
Diametri di sterzata	9,9 m

GRUPPO DI ROTAZIONE

Ralla	Dentatura interna, corona di tornitura sferica a doppia fila
Trasmissione	Ingranaggio planetario a 2 stadi con freno a dischi integrato, circuito chiuso
Numero di giri della torretta	Da 0 a 6 min ⁻¹ , a regolazione continua
Arresto rotazione	Ad azionamento elettrico
Momento di orientamento max.	164 kNm

CARRELLO

Assale anteriore	Assale motore planetario con freno a tamburo integrato, rigido, angolo di sterzata max. 30°
Assale posteriore	Assale motore planetario con freno a tamburo integrato, oscillante, con possibilità di bloccare l'oscillazione
Sostegno	Sostegno a 4 punti
Pneumatici	Gomma piena, elastica, 8 pezzi, con anelli distanziatori

FRENI

Freno di servizio	Sistema di frenatura monocircuito ad azionamento idraulico che agisce su tutte e quattro le coppie di ruote.
Freno di stazionamento	Freno a dischi azionato elettricamente sull'assale posteriore, che agisce attraverso la trasmissione sull'assale anteriore e sull'assale posteriore

IMPIANTO IDRAULICO

Portata max.	640 l/min + 200 l/min nel circuito di rotazione
Pressione di lavoro max.	320/360 bar
Serbatoio olio idraulico	690 l
Sistema di raffreddamento	Radiatore separato con numero di giri regolato, opzionale con funzione di inversione
Oli idraulici disponibili	Olio idraulico Xtreme Temp Olio idraulico Renolin B15 VG46 Olio idraulico Panolin HLP Synth. 46, biodegradabile

CABINA DI GUIDA

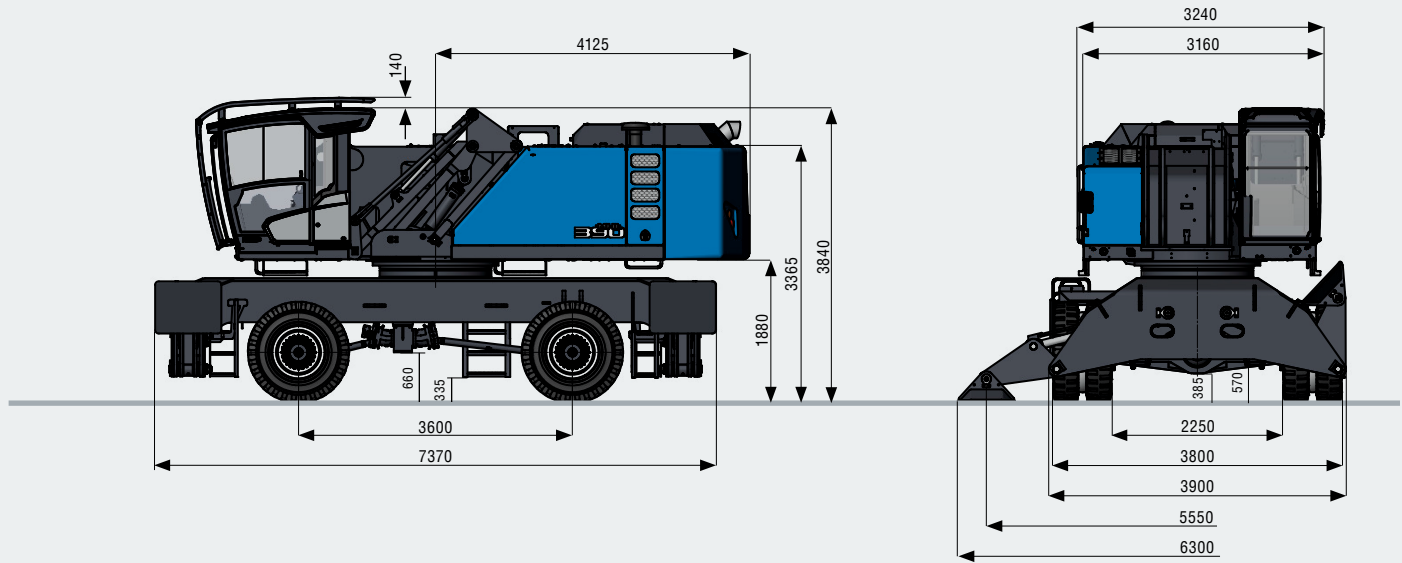
Cabina	Cabina a sollevamento idraulico continuo fino ad un'altezza di max. 6,4 m (opzione: mobile 2,2 m in orizzontale in modo indipendente oppure sistema di sollevamento cabina "Port" con altezza max. di 8,8 m) Vetri panoramici con isolamento termico-acustico per la massima visuale, parabrezza con avvolgibile inseribile sotto il tetto della cabina, finestra d'ispezione nel tetto della cabina, finestrino scorrevole nella porta della cabina, porta scorrevole
Climatizzazione	Climatizzazione automatica e vano portaoggetti con regolazione della climatizzazione Riscaldamento ad acqua calda con regolazione continua della temperatura e soffiante a 8 livelli, 10 bocchette di aerazione regolabili, 3 sbrinatori regolabili
Sedile conducente	Sedile comfort a sospensione pneumatica con poggiatesta integrato, cintura di sicurezza e supporto lombare, sedile riscaldato opzionale con funzione di climatizzazione integrata. Riduce l'affaticamento grazie alla possibilità di regolare la posizione o l'inclinazione del sedile nonché grazie alla posizione dell'imbottitura rispetto ai braccioli e dispositivi di pilotaggio.
Controllo	Strumentazione disposta in modo ergonomico, antiriflesso. Display touch multifunzionale, controllo automatico e registrazione delle modalità operative anomale (compresi tutti i filtri dell'olio idraulico, la temperatura dell'olio idraulico, temperatura del liquido di raffreddamento e temperatura dell'aria di alimentazione), allarme ottico e acustico fino alla disattivazione del pilotaggio o riduzione della potenza del motore. Diagnosi dei singoli sensori tramite il display touch multifunzionale. Videocamera di retromarcia e videocamera laterale.
Livelli di pressione acustica	Livello di pressione acustica (all'aperto) L _{WA} 106,2 dB(A) (misurato) secondo la direttiva 2000/14/CE L _{WA} 106 dB(A) (garantito) secondo la direttiva 2000/14/CE Livello di pressione acustica (all'interno della cabina) secondo la direttiva ISO 6396 L _{PA} 73 dB(A)
Attestazione secondo le direttive CE	

EQUIPMENT	AUSSTATTUNG	EQUIPEMENT	EQUIPO	APPARECCHIATURA	EQUIPAMENTO	Standard Estándar Padrão	Option En option Opcional Opzionale Opção
ENGINE	DIESELMOTOR	MOTEUR DIESEL	MOTOR DIÉSEL	MOTORE DIESEL	MOTOR A DIESEL		
Turbocharger	Turbolader	Turbocompresseur	Turbocompresor	Turbocompressore	Turbocompressor	●	
Intercooler	Ladeluftkühler	Échangeur air/air	Refrigerador de aire de admisión	Scambiatore di calore per l'aria di alimentazione	Sistema de refrigeração do ar de sobrealimentação	●	
Direct electronic fuel injection	Elektronische Direkteinspritzung	Injection directe électronique	Inyección directa electrónica	Iniezione elettrica diretta	Injeção direta eletrônica	●	
Advanced automatic idle incl. engine shut-off function	Erweiterte Leerlaufautomatik inkl. Motorabschaltfunktion	Marche à vide automatique étendue y compris fonction d'arrêt du moteur	Ralentí automático avanzado con función de apagado del motor	Minimo automatico avanzato con funzione di spegnimento motore	Sistema automático de ponto morto avançado com função de corte da corrente do motor	●	
Engine pre-heating	Motorvorwärmung	Préchauffage du moteur	Precalentamiento del motor	Preriscaldamento del motore	Pré-aquecimento do motor		●
Engine diagnostic interface	Schnittstelle für Motordiagnose	Interface pour diagnostic moteur	Interfaz para diagnóstico del motor	Interfaccia per diagnosi motore	Interface para diagnóstico do motor	●	
Temperature-controlled fan drive	Temperatur geregelter Lüfterantrieb	Entraînement de ventilateur à régulation de température	Accionamiento del ventilador regulado por temperatura	Azionamento ventilatore termoregolato	Acionamento do ventilador regulado pela temperatura	●	
UNDERCARRIAGE	UNTERWAGEN	CHÂSSIS	CARRO INFERIOR	CARRELLO	CHASSI		
4-point stabilizers	4-Punkt-Abstützung	4 stabilisateurs	Apoyo de 4 puntos	Sostegno a 4 punti	Apoyo em 4 pontos	●	
4-point stabilizers, individually controllable	4-Punkt-Abstützung, einzeln ansteuerbar	4 stabilisateurs à commande individuelle	Apoyo en 4 puntos controlables individualmente	Sostegno a 4 punti, a comando separato	Apoyo em 4 pontos, controlável individualmente		●
Stabilizer cylinders with integrated two-way check valves	Abstützylinder mit integrierten beidseitigen Absperrventilen	Vérins d'appui avec robinets d'isolement intégrés sur les deux côtés	Cilindro de apoyo con válvulas de cierre integradas a ambos lados	Cilindro di sostegno con valvole d'intercettazione integrate su entrambi i lati	Cilindros de apoio com válvulas de bloqueio integradas de ambos os lados	●	
All-wheel drive	Allradantrieb	4 roues motrices	Tracción integral	Trazione integrale	Tração total	●	
Piston rod protection on stabilizer cylinders	Kolbenstangenschutz am Abstützylinder	Tiges des vérins d'appui protégées	Protección del vástago del pistón con cilindro de apoyo	Protezione steli degli stantuffi sul cilindro di sostegno	Proteção da haste do pistão no cilindro de apoio	●	
Rear axle oscillating lock	Pendelachsverriegelung Hinterachse	Essieu AR oscillant à verrouillage hydraulique	Bloqueo del eje de oscilación eje trasero	Blocco dell'assale oscillante asse posteriore	Bloqueio de oscilação do eixo traseiro	●	
Drum brakes	Trommelbremsen	Freins à tambour	Frenos de tambor	Freni a tamburo	Freios de tambor	●	
Tool box	Werkzeugkasten	Caisse à outils	Caja de herramientas	Cassetta attrezzi	Caixa de ferramentas	●	
UPPERCARRIAGE	OBERWAGEN	TOURELLE	SUPERESTRUTURA	TORRETTA	SUPERESTRUTURA		
Electric diesel refuelling pump	Elektrische Diesel-Betankungspumpe	Pompe de ravitaillement diesel électrique	Bomba eléctrica de repostaje de diésel	Pompa elettrica di rifornimento diesel	Bomba de abastecimento de diésel eléctrica		●
Lighting protection	Leuchtschutz	Protection des phares	Protección para los faros	Protezione lampade	Proteção da iluminação		●
Maintenance hood with mechanical locking device	Wartungshaube mit mechanischer Sicherung	Capot de maintenance avec sécurité mécanique	Capó de mantenimiento con seguro mecánico	Cofano per la manutenzione con dispositivo di bloccaggio meccanico	Capó de manutenção com proteção mecânica	●	
Lockable cleaning access openings on radiators	Abschließbare Reinigungsöffnungen an Kühlern	Ouvertures de nettoyage verrouillables sur radiateurs	Orificios de limpieza con tapón en los refrigeradores	Foro di pulitura richiudibile sui radiatori	Aberturas para limpeza bloqueáveis nos sistemas de refrigeração	●	
Separate cooling systems for engine and hydraulic oil cooler	Getrennte Kühlsysteme für Motor- und Hydraulikölkühler	Circuits de refroidissement séparés pour radiateur d'huile hydraulique et moteur	Sistemas de refrigeración separados para refrigerador de aceite motor y de aceite hidráulico	Sistemi di raffreddamento separati per radiatore motore e olio idraulico	Sistemas de refrigeração separados para sistema de refrigeração do fluido hidráulico e do motor	●	
Automatic central lubrication system	Automatische Zentralschmieranlage	Centrale de graissage automatique	Dispositivo de lubricación central automático	Impianto di lubrificazione centrale automatico	Sistema de lubrificação central automática	●	
Reversing alarm	Rückfahrwarneinrichtung	Avertisseur de marche arrière	Dispositivo de aviso de marcha atrás	Segnalatore di retromarcia	Sistema de alerta na marcha à ré		●
Special paint	Sonderlackierung	Peinture spéciale	Pintura especial	Verniciatura speciale	Pintura especial		●
Quick drain valve on diesel tank	Schnellablassventil am Dieseltank	Vanne de purge rapide sur le réservoir diesel	Válvula de purga rápida en el depósito de diésel	Valvola di scarico rapido sul serbatoio diesel	Válvula de purga rápida no depósito de diésel	●	
Quick drain valve on hydraulic oil tank	Schnellablassventil am Hydrauliköltank	Vanne de purge rapide sur le réservoir d'huile hydraulique	Válvula de purga rápida en el depósito de aceite hidráulico	Valvola di scarico rapido sul serbatoio dell'olio idraulico	Válvula de purga rápida no depósito de fluido hidráulico	●	
Quick drain valve on radiator	Schnellablassventil am Kühler	Vanne de purge rapide sur le radiateur	Válvula de purga rápida en el refrigerador	Valvola di scarico rapido sul radiatore	Válvula de purga rápida no sistema de refrigeração	●	
Quick drain valve on engine-oil pan	Schnellablassventil an der Motorölwanne	Vanne de purge rapide sur le carter d'huile moteur	Válvula de purga rápida en el cárter de aceite motor	Valvola di scarico rapido sulla coppa dell'olio motore	Válvula de purga rápida no cárter	●	
Reversing fan for coolant and hydraulic oil	Umkehrlüfter für Wasser-Ladeluft- und Hydraulikölkühler	Ventilateur réversible pour radiateur d'eau/échangeur air/air et radiateur d'huile hydraulique	Ventilador reversible para el refrigerador de agua/aire de admisión y del aceite hidráulico	Ventola ad inversione per il radiatore dell'acqua/aria di alimentazione e dell'olio idraulico	Ventilador reversível para sistema de refrigeração de água/ar de sobrealimentação e do fluido hidráulico		●
CAB	KABINE	CABINE	CABINA	CABINA	CABINE		
Skylight in cab roof	Sichtfenster im Kabinendach	Fenêtre dans le toit de cabine	Ventana en el techo de la cabina	Finestra d'ispezione nel tetto della cabina	Janela de visualização no tejadilho	●	
Air cushioned operator's seat with headrest, safety belt and lumbar support	Luftgefederter Fahrersitz mit Kopfstütze, Sicherheitsgurt und Lendenwirbelschutz	Siège à suspension pneumatique avec appui-tête, ceinture de sécurité et support orthopédique des vertèbres lombaires	Asiento del conductor con suspensión neumática con reposacabezas, cinturón de seguridad y apoyo lumbar	Sedile del conducente molleggiato ad aria con poggiatesta, cintura di sicurezza e supporto lombare	Banco do condutor com suspensão a ar e encosto para a cabeça, cinto de segurança e apoio de segurança	●	
FOPS protective guard	FOPS-Schutzgitter	Grille de protection FOPS	Rejilla de protección FOPS	Griglia di protezione omologata FOPS	Grade de proteção FOPS		●
Front / roof protective guard	Front- / Dachschutzgitter	Protection frontale / de toit	Reja de protección frontal y en el techo	Griglia frontale protezione tetto	Grade de proteção frontal/ do tejadilho		●
Reinforced glass (windscreen and roof panel)	Panzerglas (Frontscheibe und Dachfenster)	Vitrage blindé (pare-brise et fenêtre de toit)	Cristal blindado (parabrisas y ventana del techo)	Vetro blindato (parabrezza e finestrino tetto)	Vidro blindado (para-brisas e janela do tejadilho)		●

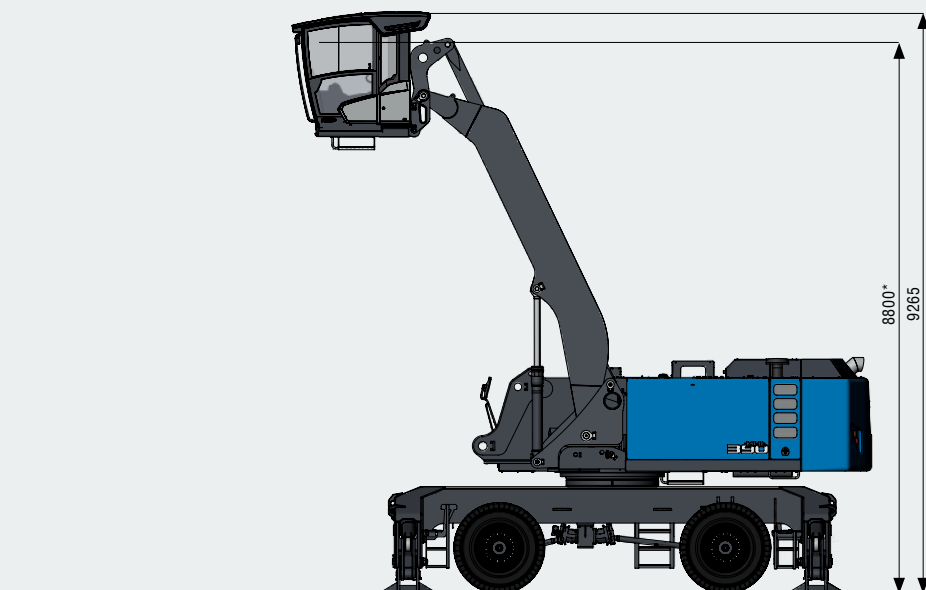
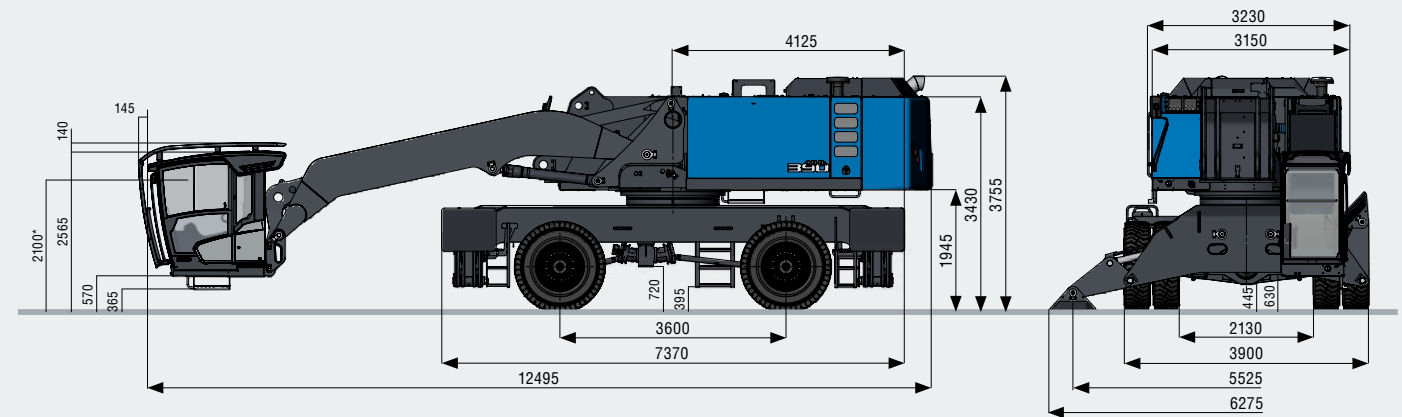
EQUIPMENT	AUSSTATTUNG	EQUIPEMENT	EQUIPO	APPARECCHIATURA	EQUIPAMENTO	Standard Estándar Padrão	Option En option Opcional Opzionale Opção
CAB	KABINE	CABINE	CABINA	CABINA	CABINE		
Cab system vertically adjustable	Kabinensystem vertikal verfahrbar	Système de cabine mobile verticalement	Sistema de cabina con desplazamiento vertical	Sistema di cabina traslabile in verticale	Sistema da cabine ajustável na vertical	●	
Cab system horizontally and vertically adjustable	Kabinensystem horizontal und vertikal verfahrbar	Système de cabine mobile horizontalement et verticalement	Sistema de cabina con desplazamiento horizontal y vertical	Sistema di cabina traslabile in orizzontale e in verticale	Sistema da cabine ajustável na horizontal e vertical		●
Cab riser "Port" incl. 360° camera system	Kabinenhubsystem „Port“ inkl. 360° Kamerasystem	Système de levage de cabine « Port » avec système de caméra 360°	Sistema de elevación de cabina «Port» con sistema de cámaras de 360°	Sistema di sollevamento cabina "Port" con sistema di videocamera a 360°	Sistema de elevação de cabine "Port" com sistema de câmara de 360°		●
Automatic air conditioning system	Klimaautomatik	Climatisation automatique	Control de climatización automático	Climatizzazione automatica	Ar condicionado automático	●	
Joystick steering	Joystick-Lenkung	Direction joystick	Dirección con joystick	Stertzata con joystick	Controle por joystick	●	
Steering column, height and tilt adjustable (instead of joystick steering)	Lenksäule, neigbar und höhenverstellbar (anstelle von Joystick-Lenkung)	Colonne de direction, réglage en inclinaison et en hauteur (au lieu de la direction joystick)	Árbol de dirección reclinable y de altura regulable (en lugar de dirección con joystick)	Piantone dello sterzo, inclinabile e regolabile in altezza (al posto della stertzata con joystick)	Coluna de direção, inclinável e ajustável em altura (em vez de controle por joystick)		●
Multi-function touch display	Multifunktionales Touch-Display	Écran tactile multifonctions	Pantalla táctil multifuncional	Display touch multifunzionale	Visor tátil multifunções	●	
Fire extinguisher, dry powder	Pulverfeuerlöscher	Extincteur à poudre	Extintor de polvo químico	Estintore a polvere	Extintor de pó químico		●
Radio USB & Bluetooth	Radio USB & Bluetooth	Radio USB et Bluetooth	Radio USB y Bluetooth	Radio USB e Bluetooth	Rádio USB e Bluetooth		●
Rotating beacon with travel alarm	Rundumleuchte mit Fahrwarner	Gyrophare avec avertisseur de translation	Faro giratorio con sistema de aviso	Girofaro con segnalatore di marcia	Luz rotativa com dispositivo de aviso de circulação		●
Sliding window in cab door	Schiebefenster in Kabinentür	Vitre coulissante dans la porte de la cabine	Ventana corredera en la puerta de la cabina	Finestrino scorrevole nella porta della cabina	Janela deslizante na porta da cabine	●	
Safety glass	Sicherheitsverglasung	Vitrage de sécurité	Acristalado de seguridad	Vetri di sicurezza	Vitrificação de segurança	●	
Seat heating with integrated A/C function	Sitzheizung mit integrierter Klimafunktion	Siège chauffant avec fonction de climatisation intégrée	Calefacción del asiento con función de climatización integrada	Riscaldamento sedile con funzione di climatizzazione integrata	Aquecimento do banco com sistema de climatização integrado		●
Engine-independent heating	Standheizung	Chauffage auxiliaire	Calefacción independiente	Riscaldamento indipendente	Aquecimento independente		●
Windshield washer system	Wisch-Waschanlage (Frontscheibe)	Système essuie/lave-glace (pare-brise)	Limpiaparabrisas (parabrisas)	Tergilavavetro (parabrezza)	Sistema de lavagem (para-brisas)	●	
Roof window washer system	Wisch-Waschanlage (Dachfenster)	Système essuie/lave-glace (fenêtre de toit)	Limpiaparabrisas (ventana del techo)	Tergilavavetro (finestrino tetto)	Sistema de lavagem (janela do tejadilho)		●
12 V socket	12 V-Steckdose	Prise femelle 12 V	Enchufes de 12 V	Presca 12 V	Tomada de 12 V	●	
OTHER EQUIPMENT	SONSTIGE AUSSTATTUNG	AUTRES ÉQUIPEMENTS	OTROS EQUIPOS	ATTREZZATURE OPTIONAL	OUTRO EQUIPAMENTO		
Spotlights attached to cab floor	Arbeitscheinwerfer am Kabinenboden	Phare de travail dans le plancher de la cabine	Faros de trabajo en el suelo de la cabina	Fari di lavoro sul pavimento cabina	Faróis de trabalho no chão da cabine	●	
Spotlights mounted to superstructure	Arbeitscheinwerfer am Oberwagen	Phare de travail dans la tourelle	Faros de trabajo en la superestructura	Fari di lavoro sulla torretta	Faróis de trabalho na estrutura superior	●	
Working light stick (1x)	Arbeitscheinwerfer am Ladestiel (1x)	Phare de travail sur le balancier (1x)	Faros de trabajo en el balancín (1x)	Fari di lavoro sull'avambraccio (1x)	Faróis de trabalho no braço de carga (1x)	●	
Load limit control	Grenzlasterregelung	Régulation intégrale	Regulación de carga límite	Regolazione del carico limite	Controlador da carga-limite	●	
Hydraulic oil preheating	Hydrauliköl-Vorwärmung	Préchauffage huile hydraulique	Pre calentamiento del aceite hidráulico	Preriscaldamento dell'olio idraulico	Pré-aquecimento do fluido hidráulico		●
Close proximity range limiter for dipper stick	Nahbereichsabschaltung für Ladestiel	Coupure en cas de risque de collision pour le balancier	Desconexión por proximidad para balancín	Interruttore area di prossimità per avambraccio	Sistema de desativação em caso de proximidade da cabine para braço de carga	●	
Coolant and hydraulic oil level monitoring system	Niveauewächter für Kühlwasser- und Hydraulikölstand	Contrôleurs de niveau d'eau de refroidissement et d'huile hydraulique	Interruptores de nivel de agua de refrigeración y de aceite hidráulico	Controllo di livello olio idraulico e acqua fredda	Medidores de nível de água de refrigeração e fluido hidráulico	●	
Hose rupture safety valves for boom cylinders	Rohrbruchventile für Auslegerzylinder	Clapets de sécurité pour vérins de levage	Válvulas antirrotura para cilindros de pluma	Valvole di arresto automatico per cilindro del braccio	Válvulas de proteção contra ruptura de tubos para cilindro da lança	●	
Hose rupture safety valves for stick cylinders	Rohrbruchventile für Stielzylinder	Clapets de sécurité pour le vérin du balancier	Válvulas antirrotura para cilindros de balancín	Valvole di arresto automatico per cilindri dell'avambraccio	Válvulas de proteção contra ruptura de tubos para cilindro do braço	●	
Lubrication of the grab suspension by central lubrication system	Schmierung der Greifer-aufhängung über Zentral-schmieranlage	Graissage de la suspension du grappin à travers le système de graissage central	Lubricación del soporte de la cuchara por medio del dispositivo de lubricación central	Lubrificazione della sospensione benna mediante impianto di lubrificazione centrale	Lubrificação da suspensão do balde articulado através do sistema de lubrificação central	●	
LED front headlights	LED-Scheinwerfer an Maschinenfront	Phare LED à l'avant de la machine	Faros LED en el frontal de la máquina	Fari LED sulla parte anteriore della macchina	Faróis LED na frente da máquina	●	
LED light packages	LED-Lichtpakete	Bloc lumière LED	Paquete de luces LED	Gruppi di luci LED	Pacotes de luzes LED		●
Quick-connect coupling on dipper stick	Schnellverschlusskupplung am Ladestiel	Connexion à fermeture rapide sur le balancier	Acoplamiento rápido en el balancín	Accoppiamento a chiusura rapida con avambraccio	Acoplamento de fecho rápida no braço de carga	●	
Filter system for attachments	Filtersystem für Anbaugeräte	Système de filtre pour équipements	Sistema de filtros para equipos adicionales	Sistema di filtraggio per accessori	Sistema de filtragem para acessórios		●
Rear view camera	Rückfahrkamera	Caméra de marche arrière	Cámara de marcha atrás	Videocamera per retromarcia	Câmera de marcha à ré	●	
Side view camera	Seitenkamera	Caméra latérale	Cámara lateral	Videocamera laterale	Câmera lateral	●	
360° bird's-eye view camera system	Kamerasystem für 360° Rundumsicht	Système de caméra pour vue panoramique 360°	Sistema de cámaras para visibilidad 360°	Sistema di videocamera per una visuale a 360°	Sistema de câmara para visão em redor de 360°		●
Overload warning system basic	Überlastwarneinrichtung Basic	Dispositif d'avertissement de surcharge de base	Dispositivo de aviso de sobrecarga Basic	Dispositivo di segnalazione di sovraccarico Basic	Dispositivo de aviso de sobrecarga Basic		●
Overload warning and reach limitation system	Überlastwarneinrichtung und Reichweitenbegrenzung	Dispositif d'avertissement de surcharge et limitation de portée	Dispositivo de aviso de sobrecarga y limitación del alcance	Dispositivo di segnalazione di sovraccarico e limitazione della portata	Dispositivo de aviso de sobrecarga e limitação do alcance		●
Float switch for barge unloading	Schwimmschaltung	Réglage de position flottante	Interruptor flotante	Interruttore a galleggiante	Comutação flutuante		●
Fuchs Telematics System, incl. 2 years service	Fuchs Telematics System, inkl. 2 Jahre Service	Système télématique Fuchs, avec entretien 2 ans	Sistema telemático de Fuchs, incluidos 2 años de servicio	Sistema Fuchs Telematics, con 2 anni di assistenza	Fuchs Telematics System, incl. 2 anos de manutenção	●	

DIMENSIONS | ABMESSUNGEN | DIMENSIONS | DIMENSIONES | DIMENSIONI | DIMENSÕES [mm]

With vertically and horizontally adjustable cabin | Mit hoch- und vordrängbarer Kabine | Avec cabine à surélévation et à avancement
 Con cabina de avance hacia arriba y hacia delante | Cabina a sollevamento e mobile | Com cabine ajustável para cima e para a frente

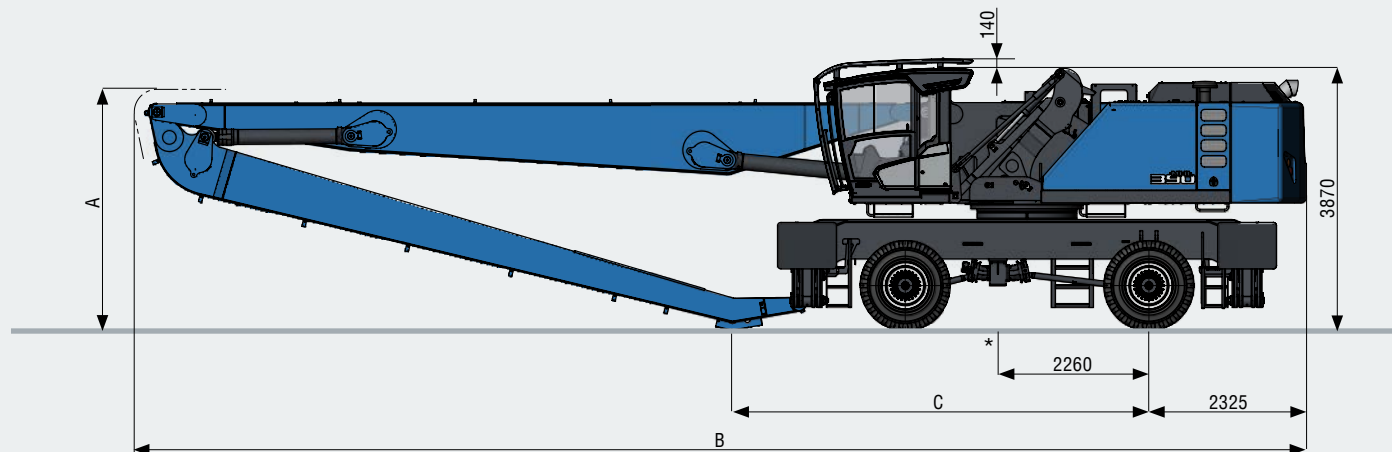


With "Port" cab riser | Mit Kabinenhubsystem „Port“ | Avec système de levage de cabine « Port » | Con sistema de elevación de cabina «Port» | Con sistema di sollevamento cabina "Port" | Com sistema de elevação de cabine "Port"

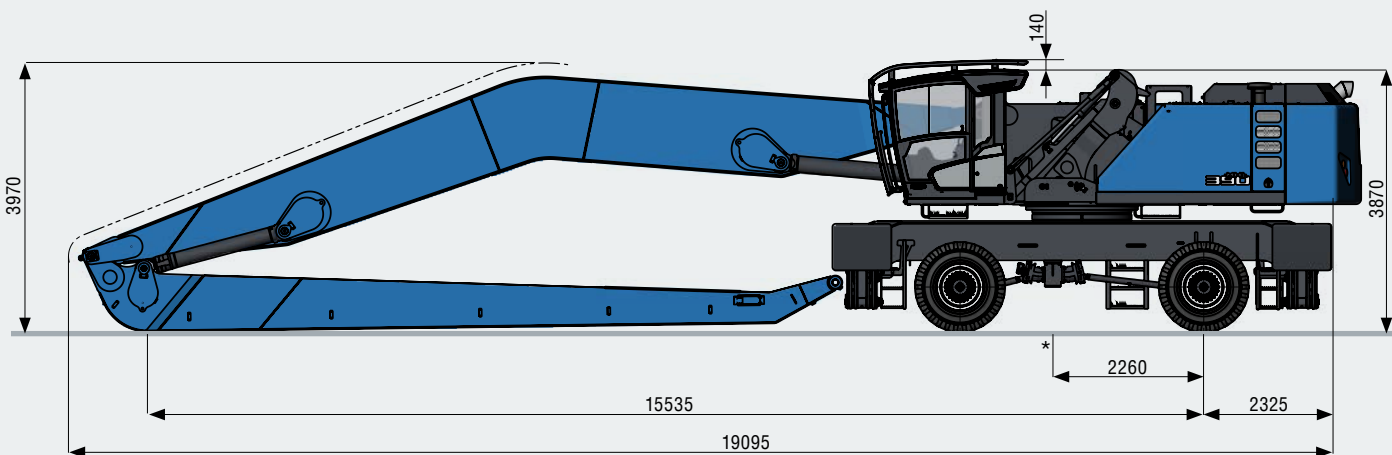




* Viewing height
 Sichthöhe
 Hauteur de visibilité
 Nivel visual
 Altezza
 Altura de visibilidade

**TRANSPORT DIMENSIONS | TRANSPORTABMESSUNGEN | DIMENSIONS DE TRANSPORT [mm]
 DIMENSIONES DE TRANSPORTES | DIMENSIONI DE TRASPORTO | DIMENSÕES DE TRANSPORTE [mm]**



**Work equipment Banana Boom | Arbeitsausrüstung gekröpfter Ausleger | Équipement de travail flèche coudée
 Equipos de trabajo de pluma acodada | Attrezzatura di lavoro del braccio piegato | Lança dobrada do dispositivo de trabalho**



	 22 m	 24 m
A	3560 mm	3480 mm
B	17315 mm	18665 mm
C	6165 mm	6350 mm

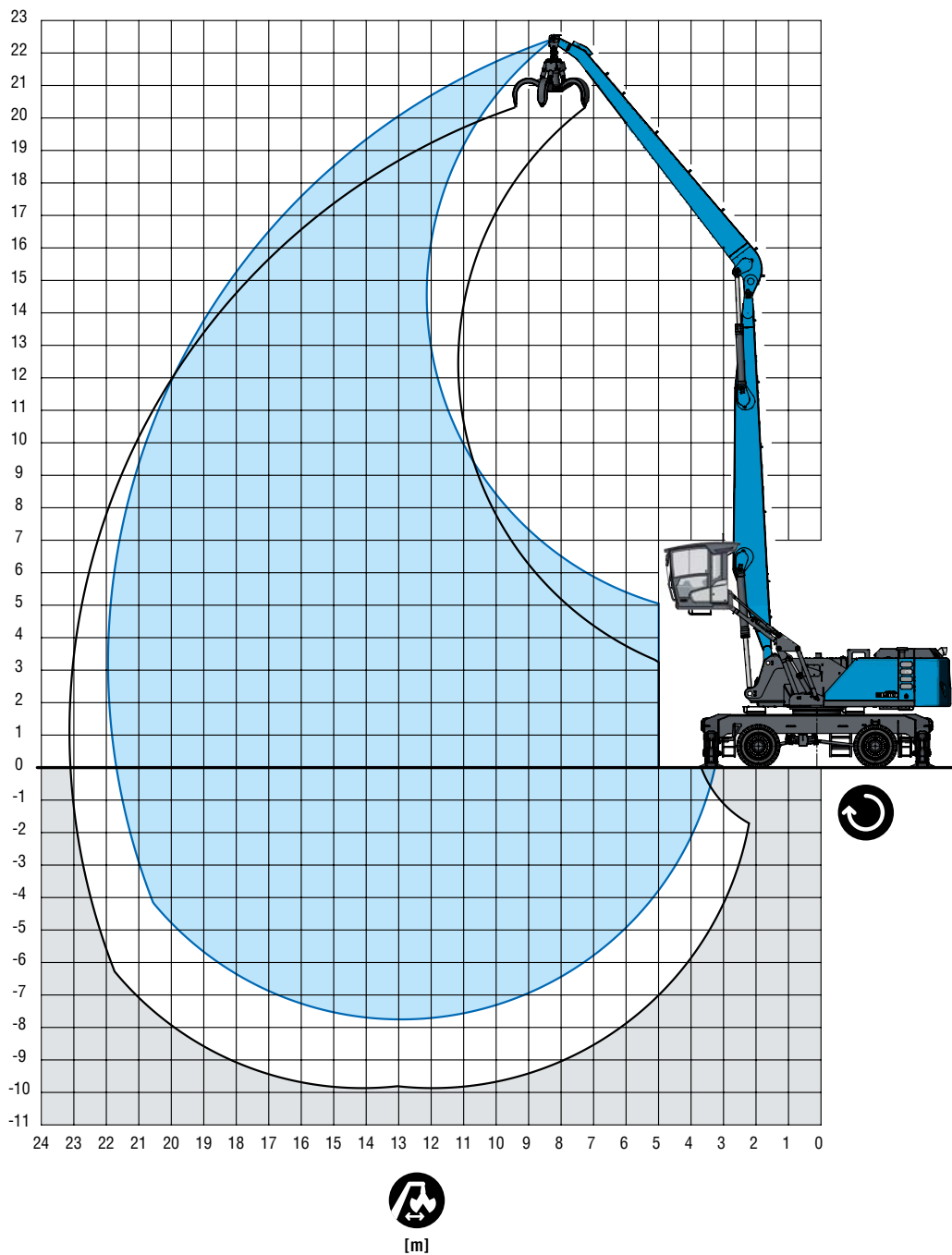
* Average center of gravity in transport position
 Gemittelte Schwerpunktlage in Transportstellung
 Position moyenne du centre de gravité en position de transport
 Posición promediada del centro de gravedad en posición de transporte
 Punto medio del baricentro in posizione di trasporto
 Centro de gravidade calculado na posição de transporte



22 m

With dipper stick | Mit Ladestiel | Avec balancier
Con balancín | Con avambraccio industriale | Com braço de carga

LOADING EQUIPMENT	LADEAUSRÜSTUNG	ÉQUIPEMENT CHARGEUR	EQUIPO DE CARGA	PALA CARICATRICE	EQUIPAMENTO DE CARGA	
Boom	Ausleger	Flèche de type caisson	Pluma tipo caja	Braccio	Lança	11,35 m
Dipper stick	Ladestiel	Balancier	Balancín	Avambraccio industriale	Braço de carga	9,9 m
Cactus grab	Mehrschalengreifer	Grappin cactus	Pulpo	Polipo multivalve	Garra de abertura de poços	



Lifting capacity | Traglast | Capacité de charge | Capacidad de carga | Capacità di carico | Capacidade de carga

Lift height	Attachment	Reach										
		6 m	7,5 m	9 m	10,5 m	12 m	13,5 m	15 m	16,5 m	18 m	19,5 m	21 m
21 m	☞	7,9° (7,9°)										
19,5 m	☞	8,2° (8,2°) 6,1° (6,1°)										
18 m	☞	9,5° (9,5°) 8,2° (8,2°) 6,2° (6,2°)										
16,5 m	☞	9,6° (9,6°) 8,9° (8,9°) 7,9° (7,9°) 5,8° (5,8°)										
15 m	☞	8,8° (8,8°) 8,2° (8,2°) 7,5° (7,5°) 4,9° (4,9°)										
13,5 m	☞	9,5° (9,5°) 8,8° (8,8°) 8,2° (8,2°) 7,7° (7,7°) 6,7° (6,7°)										
12 m	☞	9,6° (9,6°) 8,9° (8,9°) 8,2° (8,2°) 7,7° (7,7°) 7,2° (7,2°) 5,3° (5,3°)										
10,5 m	☞	9,8° (9,8°) 9,0° (9,0°) 8,3° (8,3°) 7,7° (7,7°) 7,2° (7,2°) 6,7° (6,7°)										
9 m	☞	11,3° (11,3°) 10,2° (10,2°) 9,2° (9,2°) 8,5° (8,5°) 7,8° (7,8°) 7,3° (7,3°) 6,7° (6,7°) 4,4° (4,4°)										
7,5 m	☞	13,5° (13,5°) 11,9° (11,9°) 10,6° (10,6°) 9,5° (9,5°) 8,7° (8,7°) 8,0° (8,0°) 7,3° (7,3°) 6,8° (6,8°) 5,5° (5,5°)										
6 m	☞	17,5° (17,5°) 14,6° (14,6°) 12,5° (12,5°) 11,0° (11,0°) 9,8° (9,8°) 8,9° (8,9°) 8,1° (8,1°) 7,4° (7,4°) 6,8° (6,8°) 6,2° (6,2°)										
4,5 m	☞	25,6° (25,6°) 19,4° (19,4°) 15,7° (15,7°) 13,2° (13,2°) 11,5° (11,5°) 10,1° (10,1°) 9,1° (9,1°) 8,2° (8,2°) 7,4° (7,4°) 6,8° (6,8°) 6,1° (6,1°)										
3 m	☞	23,0° (23,0°) 21,0° (21,0°) 16,7° (16,7°) 13,8° (13,8°) 11,9° (11,9°) 10,4° (10,4°) 9,2° (9,2°) 8,3° (8,3°) 7,5° (7,5°) 6,7° (6,7°) 6,0° (6,0°)										
1,5 m	☞	9,7° (9,7°) 22,0° (22,0°) 17,3° (17,3°) 14,3° (14,3°) 12,1° (12,1°) 10,5° (10,5°) 9,3° (9,3°) 8,3° (8,3°) 7,4° (7,4°) 6,6° (6,6°) 5,8° (5,8°)										
0 m	☞	7,9° (7,9°) 15,0° (15,0°) 17,5° (17,5°) 14,4° (14,4°) 12,2° (12,2°) 10,6° (10,6°) 9,3° (9,3°) 8,2° (8,2°) 7,3° (7,3°) 6,5° (6,5°) 5,6° (5,6°)										
-1,5 m	☞	7,9° (7,9°) 12,7° (12,7°) 17,3° (17,3°) 14,3° (14,3°) 12,1° (12,1°) 10,5° (10,5°) 9,2° (9,2°) 8,1° (8,1°) 7,1° (7,1°) 6,2° (6,2°) 5,2° (5,2°)										
-3 m	☞	8,4° (8,4°) 12,1° (12,1°) 16,6° (16,6°) 13,9° (13,9°) 11,8° (11,8°) 10,2° (10,2°) 8,9° (8,9°) 7,8° (7,8°) 6,7° (6,7°) 5,8° (5,8°)										
-4,5 m	☞	9,0° (9,0°) 12,3° (12,3°) 15,5° (15,5°) 13,1° (13,1°) 11,2° (11,2°) 9,6° (9,6°) 8,4° (8,4°) 7,2° (7,2°) 6,2° (6,2°) 5,1° (5,1°)										
-6 m	☞	12,7° (12,7°) 13,9° (13,9°) 11,9° (11,9°) 10,2° (10,2°) 8,8° (8,8°) 7,6° (7,6°) 6,5° (6,5°) 5,4° (5,4°)										
-7,5 m	☞	8,9° (8,9°) 7,7° (7,7°)										
											max. máx. 21,8 m	
3,3 m	☞											4,6° (4,6°)



Important notes regarding the load capacities → Page 03 | Wichtige Erläuterungen zu den Traglasten → Seite 03 | Précisions importantes sur les charges → Page 03
 Consideraciones importantes sobre las cargas → Página 03 | Spiegazioni importanti sui carichi massimi → Pagina 03 | Explicações importantes sobre as capacidades de carga → Página 03

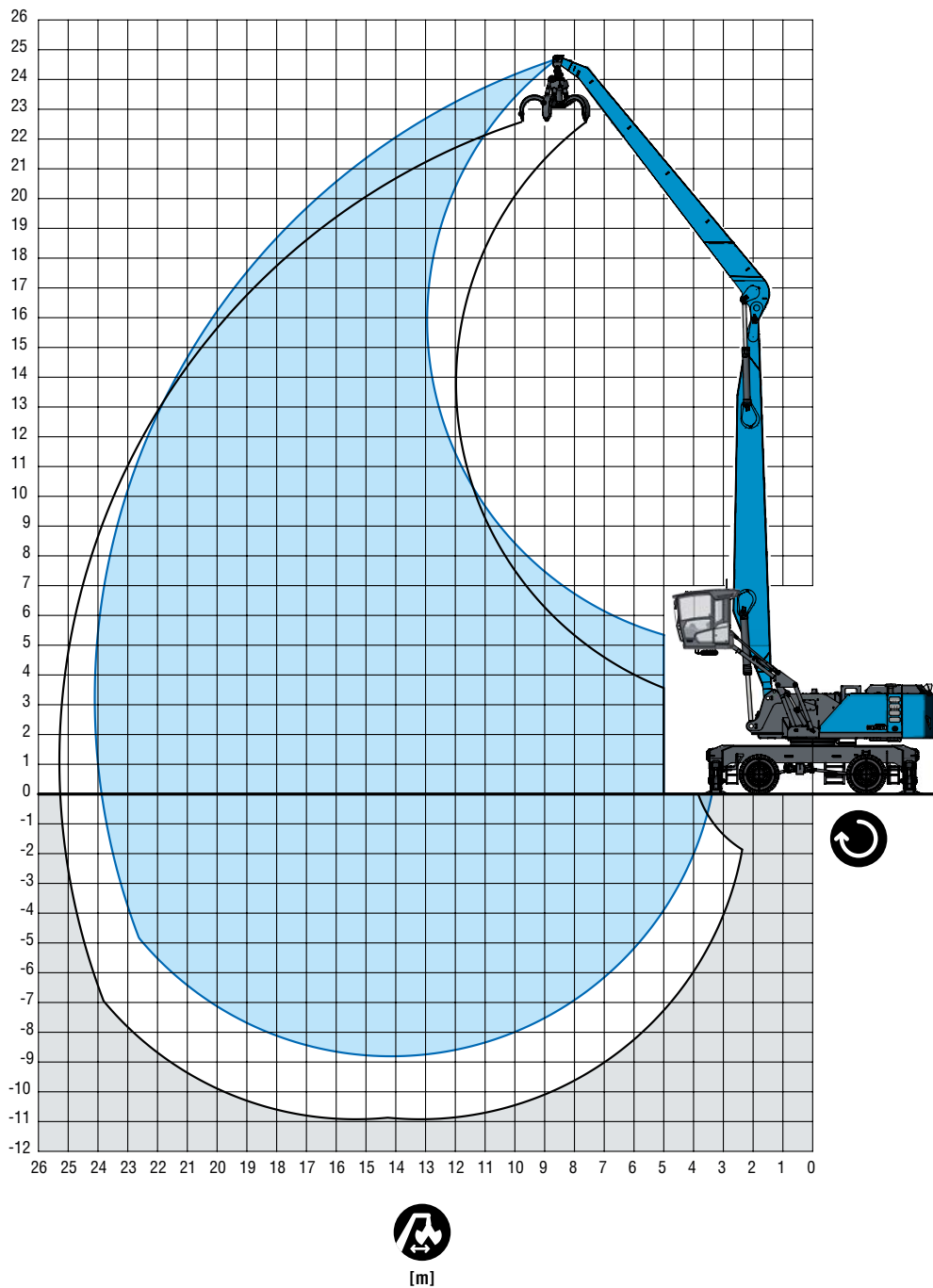
RECOMMENDED ATTACHMENTS	EMFOHLENE ANBAUGERÄTE	ÉQUIPEMENTS RECOMMANDÉS	ACCESORIOS RECOMENDADOS	ATTREZZI CONSIGLIATI	ACESSÓRIOS RECOMENDADOS
Fuchs cactus grab 0,8 m ³ Open or half-closed shells	Fuchs Mehrschalen-greifer 0,8 m ³ Offene oder halb-geschlossene Schalen	Grappin multicoque Fuchs 0,8 m ³ Coque ouverte ou semi-fermée	Cuchara pólipo Fuchs de 0,8 m ³ Abierta o semicerrada	Benna polipo Fuchs 0,8 m ³ Valve aperte o semichiusa	Garra de mandíbulas múltiples Fuchs 0,8 m ³ Aberta ou semifechada
Fuchs cactus grab 1,0 m ³ Open or half-closed shells	Fuchs Mehrschalen-greifer 1,0 m ³ Offene oder halb-geschlossene Schalen	Grappin multicoque Fuchs 1,0 m ³ Coque ouverte ou semi-fermée	Cuchara pólipo Fuchs de 1,0 m ³ Abierta o semicerrada	Benna polipo Fuchs 1,0 m ³ Valve aperte o semichiusa	Garra de mandíbulas múltiples Fuchs 1,0 m ³ Aberta ou semifechada
Fuchs cactus grab 1,2 m ³ Open or half-closed shells	Fuchs Mehrschalen-greifer 1,2 m ³ Offene oder halb-geschlossene Schalen	Grappin multicoque Fuchs 1,2 m ³ Coque ouverte ou semi-fermée	Cuchara pólipo Fuchs de 1,2 m ³ Abierta o semicerrada	Benna polipo Fuchs 1,2 m ³ Valve aperte o semichiusa	Garra de mandíbulas múltiples Fuchs 1,2 m ³ Aberta ou semifechada
Fuchs cactus grab 1,4 m ³ Open or half-closed shells	Fuchs Mehrschalen-greifer 1,4 m ³ Offene oder halb-geschlossene Schalen	Grappin multicoque Fuchs 1,4 m ³ Coque ouverte ou semi-fermée	Cuchara pólipo Fuchs de 1,4 m ³ Abierta o semicerrada	Benna polipo Fuchs 1,4 m ³ Valve aperte o semichiusa	Garra de mandíbulas múltiples Fuchs 1,4 m ³ Aberta ou semifechada
Clamshell grab 1,4 m ³ Loose goods density up to 2000 kg/m ³	Zweischalengreifer 1,4 m ³ Schüttgutdichte bis 2000 kg/m ³	Benne bicoques 1,4 m ³ Densité en vrac jusqu'à 2000 kg/m ³	Cuchara pólipo de 1,4 m ³ Densidad de las partículas hasta 2000 kg/m ³	Benna a due valve 1,4 m ³ Peso detriti fino a 2000 kg/m ³	Garra de duas mandíbulas 1,4 m ³ Densidade de materiais até 2000 kg/m ³
Clamshell grab 1,6 m ³ Loose goods density up to 1700 kg/m ³	Zweischalengreifer 1,6 m ³ Schüttgutdichte bis 1700 kg/m ³	Benne bicoques 1,6 m ³ Densité en vrac jusqu'à 1700 kg/m ³	Cuchara pólipo de 1,6 m ³ Densidad de las partículas hasta 1700 kg/m ³	Benna a due valve 1,6 m ³ Peso detriti fino a 1700 kg/m ³	Garra de duas mandíbulas 1,6 m ³ Densidade de materiais até 1700 kg/m ³
Clamshell grab 2,0 m ³ Loose goods density up to 1200 kg/m ³	Zweischalengreifer 2,0 m ³ Schüttgutdichte bis 1200 kg/m ³	Benne bicoques 2,0 m ³ Densité en vrac jusqu'à 1200 kg/m ³	Cuchara pólipo de 2,0 m ³ Densidad de las partículas hasta 1200 kg/m ³	Benna a due valve 2,0 m ³ Peso detriti fino a 1200 kg/m ³	Garra de duas mandíbulas 2,0 m ³ Densidade de materiais até 1200 kg/m ³
Clamshell grab > 2,0 m ³ on demand	Zweischalengreifer > 2,0 m ³ auf Anfrage	Benne bicoques > 2,0 m ³ sur demande	Cuchara bivalva > 2,0 m ³ previa solicitud	Benna a due valve > 2,0 m ³ su richiesta	Garra de duas mandíbulas > 2,0 m ³ mediante pedido
Lift hook 20 t	Lasthaken 20 t	Crochet 20 t	Ganchos de carga 20 t	Gancio di carico 20 t	Gancho de suspensão 20 t



24 m

With dipper stick | Mit Ladestiel | Avec balancier
Con balancín | Con avambraccio industriale | Com braço de carga

LOADING EQUIPMENT	LADEAUSRÜSTUNG	ÉQUIPEMENT CHARGEUR	EQUIPO DE CARGA	PALA CARICATRICE	EQUIPAMENTO DE CARGA	
Boom	Ausleger	Flèche de type caisson	Pluma tipo caja	Braccio	Lança	12,7 m
Dipper stick	Ladestiel	Balancier	Balancín	Avambraccio industriale	Braço de carga	11,0 m
Cactus grab	Mehrschalengreifer	Grappin cactus	Pulpo	Polipo multivalve	Garra de abertura de poços	



Lifting capacity | Traglast | Capacité de charge | Capacidad de carga | Capacità di carico | Capacidade de carga

		6 m	7,5 m	9 m	10,5 m	12 m	13,5 m	15 m	16,5 m	18 m	19,5 m	21 m	22,5 m	24 m
22,5 m		7,1° (7,1°)												
21 m		8,3° (8,3°) 7,2° (7,2°) 5,7° (5,7°)												
19,5 m		8,3° (8,3°) 7,2° (7,2°) 5,6° (5,6°)												
18 m		9,0° (9,0°) 8,1° (8,1°) 7,0° (7,0°) 5,3° (5,3°)												
16,5 m		9,0° (9,0°) 8,3° (8,3°) 7,7° (7,7°) 6,6° (6,6°) 4,7° (4,7°)												
15 m		9,0° (9,0°) 8,3° (8,3°) 7,7° (7,7°) 7,1° (7,1°) 6,1° (6,1°)												
13,5 m		9,1° (9,1°) 8,3° (8,3°) 7,7° (7,7°) 7,1° (7,1°) 6,6° (6,6°) 5,1° (5,1°)												
12 m		9,2° (9,2°) 8,4° (8,4°) 7,7° (7,7°) 7,1° (7,1°) 6,6° (6,6°) 6,1° (6,1°)												
10,5 m		10,4° (10,4°) 9,4° (9,4°) 8,5° (8,5°) 7,8° (7,8°) 7,2° (7,2°) 6,6° (6,6°) 6,1° (6,1°) 4,7° (4,7°)												
9 m		12,1° (12,1°) 10,7° (10,7°) 9,6° (9,6°) 8,7° (8,7°) 7,9° (7,9°) 7,2° (7,2°) 6,7° (6,7°) 6,2° (6,2°) 5,6° (5,6°)												
7,5 m		14,7° (14,7°) 12,6° (12,6°) 11,0° (11,0°) 9,8° (9,8°) 8,8° (8,8°) 8,0° (8,0°) 7,3° (7,3°) 6,7° (6,7°) 6,2° (6,2°) 5,6° (5,6°)												
6 m		18,7° (18,7°) 15,6° (15,6°) 13,2° (13,2°) 11,4° (11,4°) 10,1° (10,1°) 9,0° (9,0°) 8,1° (8,1°) 7,4° (7,4°) 6,7° (6,7°) 6,1° (6,1°) 5,6° (5,6°)												
4,5 m		27,6° (27,6°) 20,6° (20,6°) 16,5° (16,5°) 13,8° (13,8°) 11,8° (11,8°) 10,3° (10,3°) 9,2° (9,2°) 8,2° (8,2°) 7,4° (7,4°) 6,7° (6,7°) 6,1° (6,1°) 5,5° (5,5°) 4,2° (4,2°)												
3 m		12,6° (12,6°) 21,8° (21,8°) 17,2° (17,2°) 14,2° (14,2°) 12,1° (12,1°) 10,5° (10,5°) 9,3° (9,3°) 8,3° (8,3°) 7,4° (7,4°) 6,7° (6,7°) 6,1° (6,1°) 5,5° (5,5°) 4,4° (4,4°)												
1,5 m		6,5° (6,5°) 14,9° (14,9°) 17,6° (17,6°) 14,5° (14,5°) 12,3° (12,3°) 10,6° (10,6°) 9,3° (9,3°) 8,3° (8,3°) 7,4° (7,4°) 6,7° (6,7°) 6,0° (6,0°) 5,3° (5,3°) 4,3° (4,3°)												
0 m		5,6° (5,6°) 10,3° (10,3°) 17,6° (17,6°) 14,5° (14,5°) 12,3° (12,3°) 10,6° (10,6°) 9,3° (9,3°) 8,2° (8,2°) 7,3° (7,3°) 6,5° (6,5°) 5,8° (5,8°) 5,1° (5,1°)												
-1,5 m		5,7° (5,7°) 9,0° (9,0°) 15,2° (15,2°) 14,3° (14,3°) 12,1° (12,1°) 10,5° (10,5°) 9,2° (9,2°) 8,1° (8,1°) 7,2° (7,2°) 6,4° (6,4°) 5,6° (5,6°) 4,8° (4,8°)												
-3 m		6,2° (6,2°) 8,9° (8,9°) 13,5° (13,5°) 13,8° (13,8°) 11,8° (11,8°) 10,2° (10,2°) 8,9° (8,9°) 7,8° (7,8°) 6,9° (6,9°) 6,1° (6,1°) 5,3° (5,3°) 4,4° (4,4°)												
-4,5 m		6,8° (6,8°) 9,1° (9,1°) 12,9° (12,9°) 13,0° (13,0°) 11,2° (11,2°) 9,7° (9,7°) 8,5° (8,5°) 7,4° (7,4°) 6,5° (6,5°) 5,7° (5,7°) 4,8° (4,8°) 3,8° (3,8°)												
-6 m		9,5° (9,5°) 12,9° (12,9°) 11,9° (11,9°) 10,3° (10,3°) 9,0° (9,0°) 7,9° (7,9°) 6,9° (6,9°) 6,0° (6,0°) 5,1° (5,1°) 4,2° (4,2°)												
-7,5 m		10,5° (10,5°) 9,2° (9,2°) 8,1° (8,1°) 7,0° (7,0°) 6,1° (6,1°) 5,2° (5,2°)												
													max. máx. 24,1 m	
3,3 m														4,0° (4,0°)



Important notes regarding the load capacities → Page 03 | Wichtige Erläuterungen zu den Traglasten → Seite 03 | Précisions importantes sur les charges → Page 03
 Consideraciones importantes sobre las cargas → Página 03 | Spiegazioni importanti sui carichi massimi → Pagina 03 | Explicações importantes sobre as capacidades de carga → Página 03

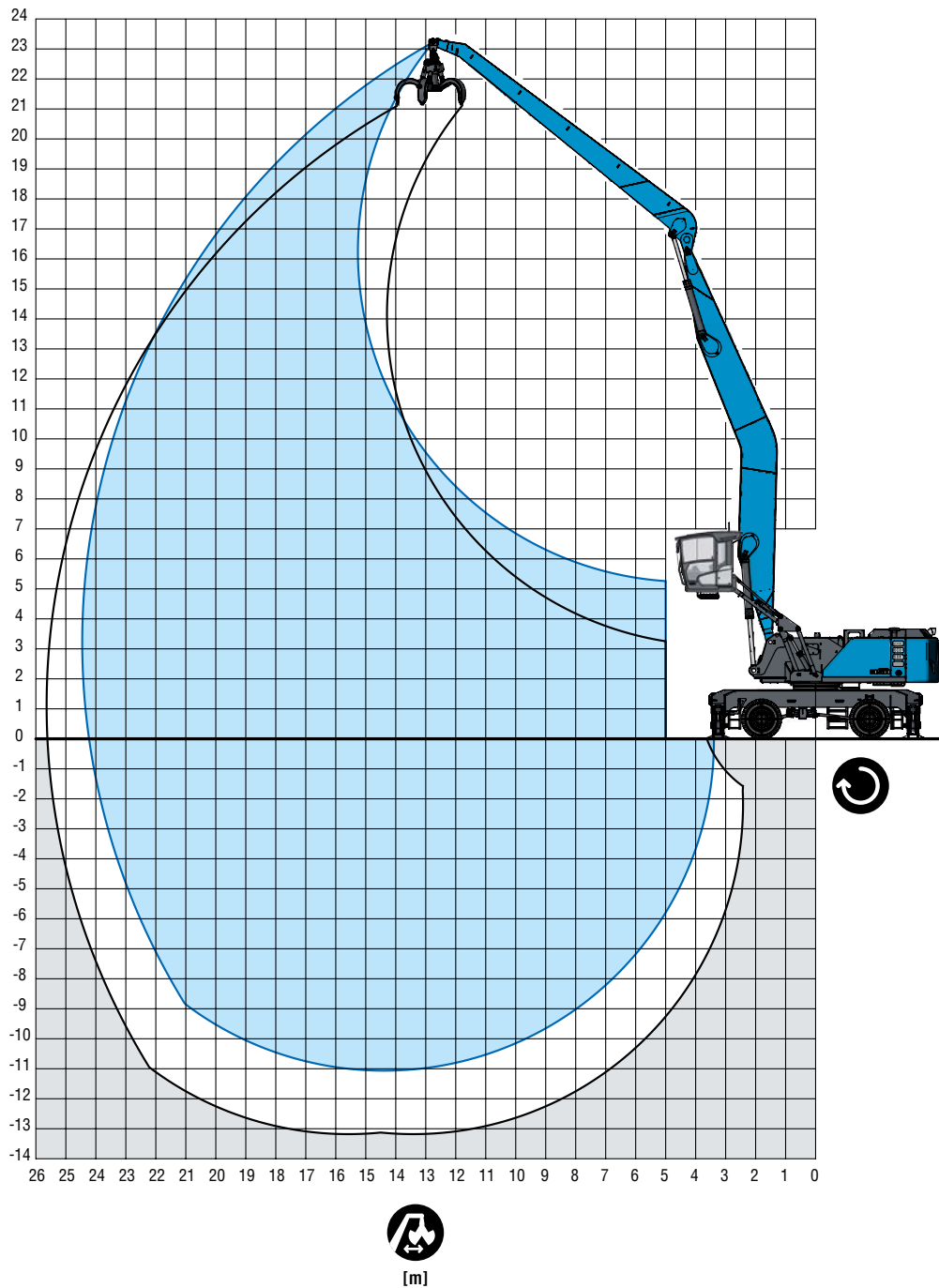
RECOMMENDED ATTACHMENTS	EMPFOHLENE ANBAUGERÄTE	ÉQUIPEMENTS RECOMMANDÉS	ACCESORIOS RECOMENDADOS	ATTREZZI CONSIGLIATI	ACESSÓRIOS RECOMENDADOS
Fuchs cactus grab 0,8 m ³ Open or half-closed shells	Fuchs Mehrschalen-greifer 0,8 m ³ Offene oder halb-geschlossene Schalen	Grappin multicoque Fuchs 0,8 m ³ Coque ouverte ou semi-fermée	Cuchara pólipo Fuchs de 0,8 m ³ Abierta o semicerrada	Benna polipo Fuchs 0,8 m ³ Valve aperte o semichiusa	Garra de mandíbulas múltiples Fuchs 0,8 m ³ Aberta ou semifechada
Fuchs cactus grab 1,0 m ³ Open or half-closed shells	Fuchs Mehrschalen-greifer 1,0 m ³ Offene oder halb-geschlossene Schalen	Grappin multicoque Fuchs 1,0 m ³ Coque ouverte ou semi-fermée	Cuchara pólipo Fuchs de 1,0 m ³ Abierta o semicerrada	Benna polipo Fuchs 1,0 m ³ Valve aperte o semichiusa	Garra de mandíbulas múltiples Fuchs 1,0 m ³ Aberta ou semifechada
Fuchs cactus grab 1,2 m ³ Open or half-closed shells	Fuchs Mehrschalen-greifer 1,2 m ³ Offene oder halb-geschlossene Schalen	Grappin multicoque Fuchs 1,2 m ³ Coque ouverte ou semi-fermée	Cuchara pólipo Fuchs de 1,2 m ³ Abierta o semicerrada	Benna polipo Fuchs 1,2 m ³ Valve aperte o semichiusa	Garra de mandíbulas múltiples Fuchs 1,2 m ³ Aberta ou semifechada
Fuchs cactus grab 1,4m ³ Open or half-closed shells	Fuchs Mehrschalen-greifer 1,4m ³ Offene oder halb-geschlossene Schalen	Grappin multicoque Fuchs 1,4 m ³ Coque ouverte ou semi-fermée	Cuchara pólipo Fuchs de 1,4 m ³ Abierta o semicerrada	Benna polipo Fuchs 1,4 m ³ Valve aperte o semichiusa	Garra de mandíbulas múltiples Fuchs 1,4m ³ Aberta ou semifechada
Clamshell grab 1,4 m ³ Loose goods density up to 2000 kg/m ³	Zweischalengreifer 1,4 m ³ Schüttgutdichte bis 2000 kg/m ³	Benne bicoques 1,4 m ³ Densité en vrac jusqu'à 2000 kg/m ³	Cuchara pólipo de 1,4 m ³ Densidad de las partículas hasta 2000 kg/m ³	Benna a due valve 1,4 m ³ Peso detriti fino a 2000 kg/m ³	Garra de duas mandíbulas 1,4 m ³ Densidade de materiais até 2000 kg/m ³
Clamshell grab 1,6 m ³ Loose goods density up to 1700 kg/m ³	Zweischalengreifer 1,6 m ³ Schüttgutdichte bis 1700 kg/m ³	Benne bicoques 1,6 m ³ Densité en vrac jusqu'à 1700 kg/m ³	Cuchara pólipo de 1,6 m ³ Densidad de las partículas hasta 1700 kg/m ³	Benna a due valve 1,6 m ³ Peso detriti fino a 1700 kg/m ³	Garra de duas mandíbulas 1,6 m ³ Densidade de materiais até 1700 kg/m ³
Clamshell grab 2,0 m ³ Loose goods density up to 1200 kg/m ³	Zweischalengreifer 2,0 m ³ Schüttgutdichte bis 1200 kg/m ³	Benne bicoques 2,0 m ³ Densité en vrac jusqu'à 1200 kg/m ³	Cuchara pólipo de 2,0 m ³ Densidad de las partículas hasta 1200 kg/m ³	Benna a due valve 2,0 m ³ Peso detriti fino a 1200 kg/m ³	Garra de duas mandíbulas 2,0 m ³ Densidade de materiais até 1200 kg/m ³
Clamshell grab > 2,0 m ³ on demand	Zweischalengreifer > 2,0 m ³ auf Anfrage	Benne bicoques > 2,0 m ³ sur demande	Cuchara bivalva > 2,0 m ³ previa solicitud	Benna a due valve > 2,0 m ³ su richiesta	Garra de duas mandíbulas > 2,0 m ³ mediante pedido
Lift hook 20 t	Lasthaken 20 t	Crochet 20 t	Ganchos de carga 20 t	Gancio di carico 20 t	Gancho de suspensão 20 t



24,5 m

Banana Boom | Gekröpfter Ausleger | Flèche coudée
Pluma acodada | Braccio piegato | Lança dobrada

LOADING EQUIPMENT	LADEAUSRÜSTUNG	ÉQUIPEMENT CHARGEUR	EQUIPO DE CARGA	PALA CARICATRICE	EQUIPAMENTO DE CARGA	
Boom	Ausleger	Flèche de type caisson	Pluma tipo caja	Braccio	Lança	11,3 m
Dipper stick	Ladestiel	Balancier	Balancín	Avambraccio industriale	Braço de carga	11,0 m
Cactus grab	Mehrschalengreifer	Grappin multicoques	Cuchara pólipo	Benna polipo	Garra de mandíbulas múltiplas	



Lifting capacity | Traglast | Capacité de charge | Capacidad de carga | Capacità di carico | Capacidade de carga

		6 m	7,5 m	9 m	10,5 m	12 m	13,5 m	15 m	16,5 m	18 m	19,5 m	21 m	22,5 m	24 m
22,5 m		5,4° (5,4°)												
21 m		5,7° (5,7°)												
19,5 m		7,0° (7,0°) 5,6° (5,6°)												
18 m		6,5° (6,5°) 5,4° (5,4°)												
16,5 m		6,4° (6,4°) 6,0° (6,0°) 4,9° (4,9°)												
15 m		6,4° (6,4°) 6,0° (6,0°) 5,6° (5,6°) 4,1° (4,1°)												
13,5 m		7,0° (7,0°) 6,4° (6,4°) 6,0° (6,0°) 5,6° (5,6°) 5,3° (5,3°)												
12 m		7,1° (7,1°) 6,5° (6,5°) 6,0° (6,0°) 5,6° (5,6°) 5,3° (5,3°) 4,0° (4,0°)												
10,5 m		7,2° (7,2°) 6,6° (6,6°) 6,1° (6,1°) 5,7° (5,7°) 5,3° (5,3°) 4,9° (4,9°)												
9 m		8,1° (8,1°) 7,3° (7,3°) 6,7° (6,7°) 6,2° (6,2°) 5,7° (5,7°) 5,3° (5,3°) 4,9° (4,9°)												
7,5 m		9,4° (9,4°) 8,4° (8,4°) 7,5° (7,5°) 6,8° (6,8°) 6,3° (6,3°) 5,8° (5,8°) 5,3° (5,3°) 4,9° (4,9°) 3,7° (3,7°)												
6 m		13,5° (13,5°) 11,3° (11,3°) 9,8° (9,8°) 8,6° (8,6°) 7,7° (7,7°) 7,0° (7,0°) 6,3° (6,3°) 5,8° (5,8°) 5,4° (5,4°) 4,9° (4,9°) 4,3° (4,3°)												
4,5 m		24,5° (24,5°) 18,1° (18,1°) 14,3° (14,3°) 11,9° (11,9°) 10,2° (10,2°) 8,9° (8,9°) 7,9° (7,9°) 7,1° (7,1°) 6,4° (6,4°) 5,9° (5,9°) 5,4° (5,4°) 5,0° (5,0°) 4,5° (4,5°)												
3 m		8,6° (8,6°) 19,2° (19,2°) 15,1° (15,1°) 12,4° (12,4°) 10,5° (10,5°) 9,1° (9,1°) 8,1° (8,1°) 7,2° (7,2°) 6,5° (6,5°) 5,9° (5,9°) 5,4° (5,4°) 4,9° (4,9°) 4,5° (4,5°)												
1,5 m		5,7° (5,7°) 11,6° (11,6°) 15,6° (15,6°) 12,7° (12,7°) 10,8° (10,8°) 9,3° (9,3°) 8,2° (8,2°) 7,3° (7,3°) 6,6° (6,6°) 5,9° (5,9°) 5,4° (5,4°) 4,9° (4,9°) 4,4° (4,4°)												
0 m		5,3° (5,3°) 9,0° (9,0°) 15,8° (15,8°) 12,9° (12,9°) 10,9° (10,9°) 9,4° (9,4°) 8,2° (8,2°) 7,3° (7,3°) 6,6° (6,6°) 5,9° (5,9°) 5,4° (5,4°) 4,8° (4,8°) 4,3° (4,3°)												
-1,5 m		5,5° (5,5°) 8,2° (8,2°) 12,9° (12,9°) 12,9° (12,9°) 10,9° (10,9°) 9,4° (9,4°) 8,3° (8,3°) 7,3° (7,3°) 6,5° (6,5°) 5,9° (5,9°) 5,3° (5,3°) 4,7° (4,7°)												
-3 m		6,0° (6,0°) 8,2° (8,2°) 11,8° (11,8°) 12,7° (12,7°) 10,8° (10,8°) 9,3° (9,3°) 8,2° (8,2°) 7,2° (7,2°) 6,4° (6,4°) 5,8° (5,8°) 5,1° (5,1°) 4,5° (4,5°)												
-4,5 m		6,6° (6,6°) 8,4° (8,4°) 11,5° (11,5°) 12,4° (12,4°) 10,5° (10,5°) 9,1° (9,1°) 8,0° (8,0°) 7,1° (7,1°) 6,3° (6,3°) 5,6° (5,6°) 4,9° (4,9°) 4,2° (4,2°)												
-6 m		7,1° (7,1°) 8,8° (8,8°) 11,5° (11,5°) 11,8° (11,8°) 10,1° (10,1°) 8,8° (8,8°) 7,7° (7,7°) 6,8° (6,8°) 6,0° (6,0°) 5,3° (5,3°) 4,6° (4,6°)												
-7,5 m		9,3° (9,3°) 11,8° (11,8°) 10,9° (10,9°) 9,5° (9,5°) 8,3° (8,3°) 7,2° (7,2°) 6,4° (6,4°) 5,6° (5,6°) 4,8° (4,8°) 4,1° (4,1°)												
-9 m		11,3° (11,3°) 9,9° (9,9°) 8,6° (8,6°) 7,5° (7,5°) 6,6° (6,6°) 5,8° (5,8°) 5,0° (5,0°) 4,2° (4,2°)												
-10,5 m		7,5° (7,5°) 6,6° (6,6°) 5,8° (5,8°) 5,0° (5,0°)												
max. máx. 24,4 m														
3,3 m		3,8° (3,8°)												



Important notes regarding the load capacities → Page 03 | Wichtige Erläuterungen zu den Traglasten → Seite 03 | Précisions importantes sur les charges → Page 03
 Consideraciones importantes sobre las cargas → Página 03 | Spiegazioni importanti sui carichi massimi → Pagina 03 | Explicações importantes sobre as capacidades de carga → Página 03

RECOMMENDED ATTACHMENTS	EMPFOLHENE ANBAUGERÄTE	ÉQUIPEMENTS RECOMMANDÉS	ACCESORIOS RECOMENDADOS	ATTREZZI CONSIGLIATI	ACESSÓRIOS RECOMENDADOS
Fuchs cactus grab 0,8 m ³ Open or half-closed shells	Fuchs Mehrschalen-greifer 0,8 m ³ Offene oder halb-geschlossene Schalen	Grappin multicoque Fuchs 0,8 m ³ Coque ouverte ou semi-fermée	Cuchara pólipo Fuchs de 0,8 m ³ Abierta o semicerrada	Benna polipo Fuchs 0,8 m ³ Valve aperte o semichiusa	Garra de mandíbulas múltiples Fuchs 0,8 m ³ Abierta ou semifechada
Fuchs cactus grab 1,0 m ³ Open or half-closed shells	Fuchs Mehrschalen-greifer 1,0 m ³ Offene oder halb-geschlossene Schalen	Grappin multicoque Fuchs 1,0 m ³ Coque ouverte ou semi-fermée	Cuchara pólipo Fuchs de 1,0 m ³ Abierta o semicerrada	Benna polipo Fuchs 1,0 m ³ Valve aperte o semichiusa	Garra de mandíbulas múltiples Fuchs 1,0 m ³ Abierta ou semifechada
Fuchs cactus grab 1,2 m ³ Open or half-closed shells	Fuchs Mehrschalen-greifer 1,2 m ³ Offene oder halb-geschlossene Schalen	Grappin multicoque Fuchs 1,2 m ³ Coque ouverte ou semi-fermée	Cuchara pólipo Fuchs de 1,2 m ³ Abierta o semicerrada	Benna polipo Fuchs 1,2 m ³ Valve aperte o semichiusa	Garra de mandíbulas múltiples Fuchs 1,2 m ³ Abierta ou semifechada
Fuchs cactus grab 1,4 m ³ Open or half-closed shells	Fuchs Mehrschalen-greifer 1,4 m ³ Offene oder halb-geschlossene Schalen	Grappin multicoque Fuchs 1,4 m ³ Coque ouverte ou semi-fermée	Cuchara pólipo Fuchs de 1,4 m ³ Abierta o semicerrada	Benna polipo Fuchs 1,4 m ³ Valve aperte o semichiusa	Garra de mandíbulas múltiples Fuchs 1,4 m ³ Abierta ou semifechada
Clamshell grab 1,4 m ³ Loose goods density up to 2000 kg/m ³	Zweischalengreifer 1,4 m ³ Schüttgutdichte bis 2000 kg/m ³	Benne bicoques 1,4 m ³ Densité en vrac jusqu'à 2000 kg/m ³	Cuchara pólipo de 1,4 m ³ Densidad de las partículas hasta 2000 kg/m ³	Benna a due valve 1,4 m ³ Peso detriti fino a 2000 kg/m ³	Garra de duas mandíbulas 1,4 m ³ Densidade de materiais até 2000 kg/m ³
Clamshell grab 1,6 m ³ Loose goods density up to 1700 kg/m ³	Zweischalengreifer 1,6 m ³ Schüttgutdichte bis 1700 kg/m ³	Benne bicoques 1,6 m ³ Densité en vrac jusqu'à 1700 kg/m ³	Cuchara pólipo de 1,6 m ³ Densidad de las partículas hasta 1700 kg/m ³	Benna a due valve 1,6 m ³ Peso detriti fino a 1700 kg/m ³	Garra de duas mandíbulas 1,6 m ³ Densidade de materiais até 1700 kg/m ³
Clamshell grab 2,0 m ³ Loose goods density up to 1200 kg/m ³	Zweischalengreifer 2,0 m ³ Schüttgutdichte bis 1200 kg/m ³	Benne bicoques 2,0 m ³ Densité en vrac jusqu'à 1200 kg/m ³	Cuchara pólipo de 2,0 m ³ Densidad de las partículas hasta 1200 kg/m ³	Benna a due valve 2,0 m ³ Peso detriti fino a 1200 kg/m ³	Garra de duas mandíbulas 2,0 m ³ Densidade de materiais até 1200 kg/m ³
Clamshell grab > 2,0 m ³ on demand	Zweischalengreifer > 2,0 m ³ auf Anfrage	Benne bicoques > 2,0 m ³ sur demande	Cuchara bivalva > 2,0 m ³ previa solicitud	Benna a due valve > 2,0 m ³ su richiesta	Garra de duas mandíbulas > 2,0 m ³ mediante pedido
Lift hook 20 t	Lasthaken 20 t	Crochet 20 t	Ganchos de carga 20 t	Gancio di carico 20 t	Gancho de suspensão 20 t



FUCHS[®]

A TEREX BRAND

WORKS FOR YOU.[™]

www.terex-fuchs.com

April 2018. Product specifications and prices are subject to change without notice or obligation. The photographs and/or drawings in this document are for illustrative purposes only. Refer to the appropriate Operator's Manual for instructions on the proper use of this equipment. Failure to follow the appropriate Operator's Manual when using our equipment or to otherwise act irresponsibly may result in serious injury or death. The only warranty applicable to our equipment is the standard written warranty applicable to the particular product and sale and Terex makes no other warranty, express or implied. © Terex Corporation 2018 - Terex, the Terex Crown design, Fuchs and Works For You are trademarks of Terex Corporation or its subsidiaries.

Terex[®] Deutschland GmbH | Industriestraße 3 | 76669 Bad Schönborn | Germany | Fon: +49 (0) 7253 84-0 | Fax: +49 (0) 7253 84-102 | info@terex-fuchs.com

