

TD516R VAGLIO ROTATIVO SU CINGOLI

ANACONDA®

A McLanahan Company

Specialisti in soluzioni tecniche per il settore della movimentazione e del riciclo di materiale

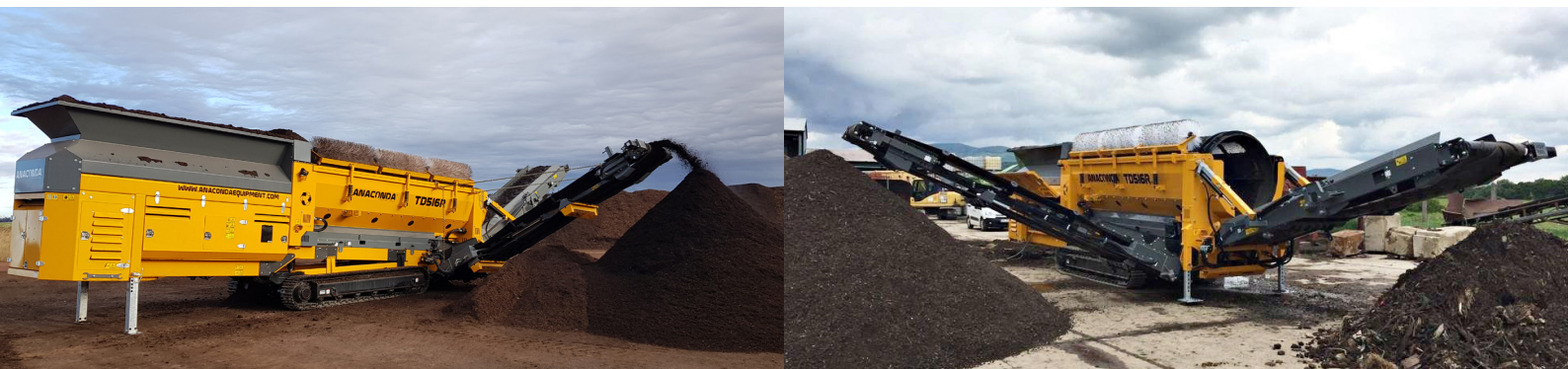


I vagli rotativi mobili su cingoli Anaconda **TD** sono vagli cilindrici ultrasensibili che sono stati progettati appositamente per adattarsi a una serie di applicazioni.

Il **TD516R** è il più piccolo della serie di vagli rotativi. Dotato di un tamburo di vagliatura 5,15 m x 1,37 m. Il **TD516R** ha anche 2 trasportatori impilatori che rendono questo potente vaglio in grado di gestire qualsiasi applicazione in cui possa essere utilizzato. Adattabile per gestire tonnellaggi di fino a 150 t/h, il **TD516R** ha una capacità superiore.

Il **TD516R** può essere spedito in tutto il mondo ed è ampiamente riconosciuto sul mercato. L'approntamento è semplice e la macchina può essere azionata a 20 minuti dalla consegna. La messa in servizio viene supportata con i controlli idraulici per posizionare e guidare tutti i trasportatori e il tamburo.

Per mostrare il proprio impegno a fornire un servizio pronto e dedicato a tutti i propri clienti, Anaconda mette a disposizione una serie completa di parti di ricambio.



Sede:
Anaconda Equipment 'A McLanahan Company',
Ardboe Business Park,
Kilmascally Road,
Dungannon, Co. Tyrone
BT71 5BJ



Contatti:

Tel - +44 (0) 28 86737878
Fax - +44 (0) 28 867 36675
E-mail - sales@anacondaequipment.com

Specialisti in soluzioni tecniche per il settore della movimentazione e del riciclo di materiale

SPECIFICHE E DETTAGLI TECNICI

Caratteristiche

- Approntamento rapido e facile (operativo entro 20 minuti dalla consegna)
- Tamburo di vagliatura 5,15 m x 1,37 m
- Regime del tamburo potente per risultati migliori
- Sistema del tamburo di comando a 4 ruote in avanti e indietro
- Velocità variabile su tamburo di vagliatura e tutti i trasportatori
- Sistema di rilascio rapido e sostituzione del tamburo
- Angolo di vagliatura del tamburo regolabile (0°-4°)

Opzioni motore

- Stage 5 - T.Deutz TD 2.9 L4 (50 kW)
- Stage 5 - JCB DieselMAX (55 kW)
- Stage 5 - CAT

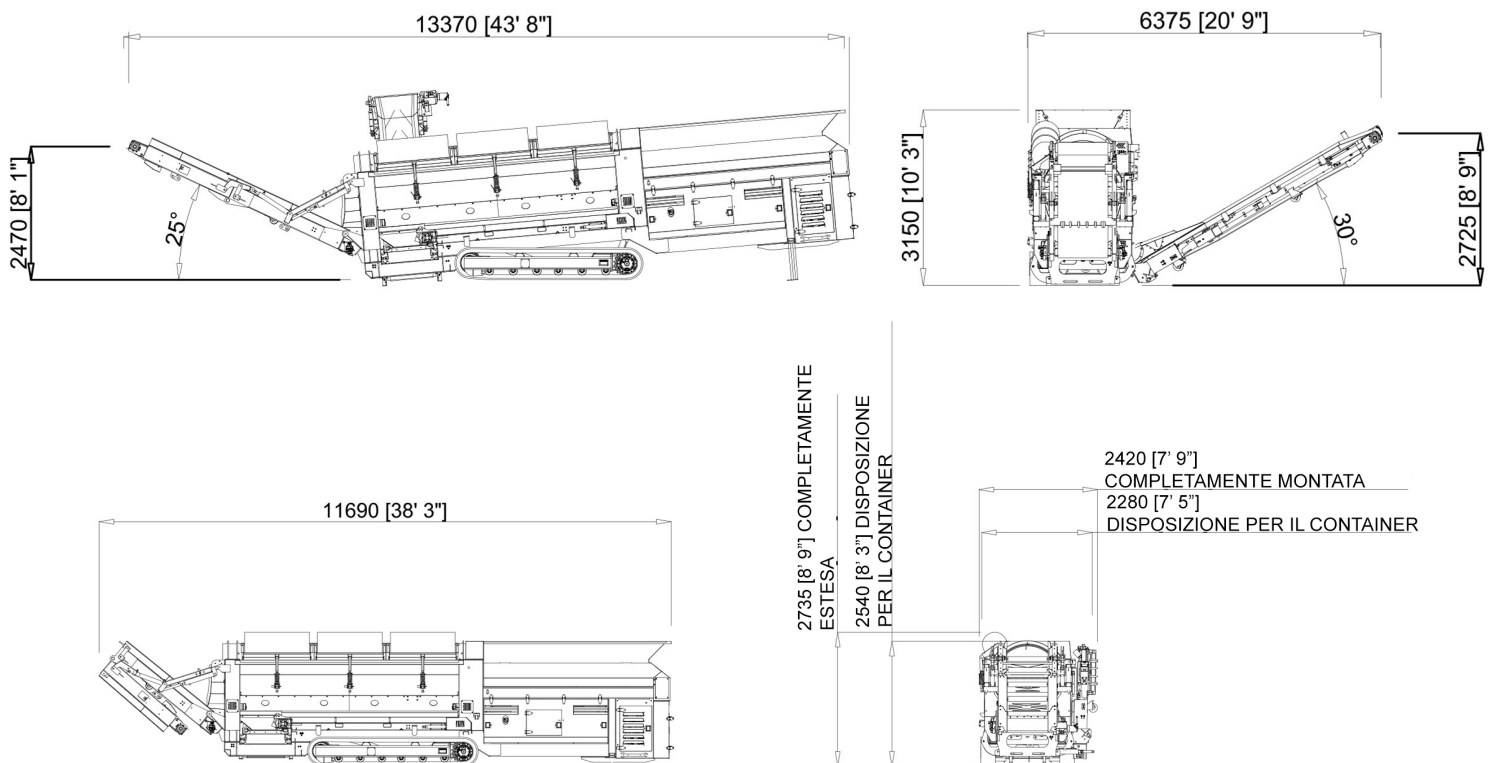
Opzioni

- Griglia inclinabile a distanza
- Estensioni tramoggia
- Radiotelecomando
- Configurazione flessibile del tamburo
- Piastra solida/retina metallica tessuta
- Chassis ruote

Peso

- 14.500 kg

DIMENSIONI DI FUNZIONAMENTO E DI TRASPORTO



Anaconda vende e distribuisce tutto il portafoglio di prodotti tramite una rete di rivenditori, consultare il nostro sito internet per trovare il rivenditore più vicino.

Anaconda si riserva il diritto di effettuare modifiche al progetto senza riserve e senza preavviso.

Le stime del tonnellaggio dipendono dalle frazioni, dal tipo di materiale, dalle dimensioni e dall'applicazione.

WWW.ANACONDAEQUIPMENT.COM

SEGUITECI SUI SOCIAL MEDIA    