

BRACCIO TUNNELING

ZAXIS135us

A P P L I C A Z I O N E E A C C E S S O R I

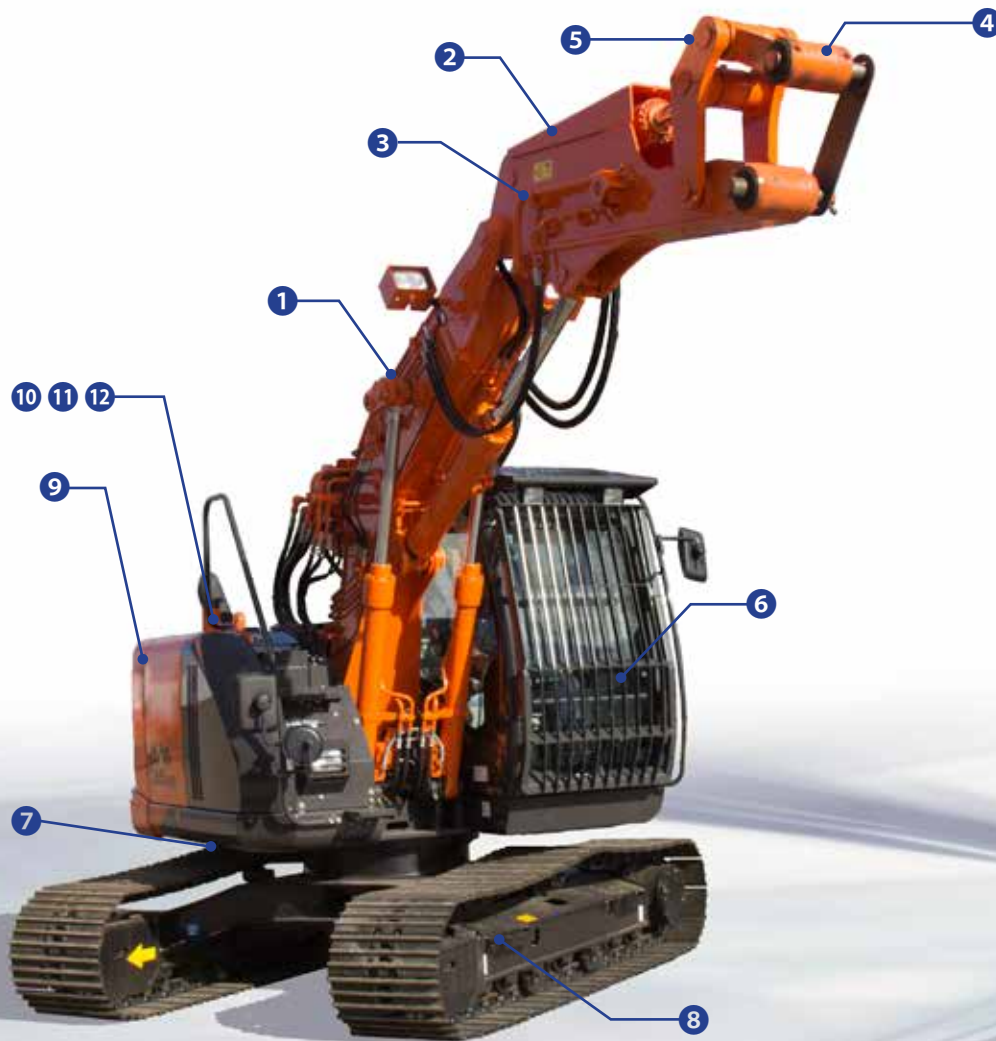


Codice modello	ZX135US-5B
Potenza nominale motore	73,4 kW (98 hp)
Peso operativo	15.400 - 17.400 kg
capacità benna ISO a colmo	0,65 m ³



PRESTAZIONI

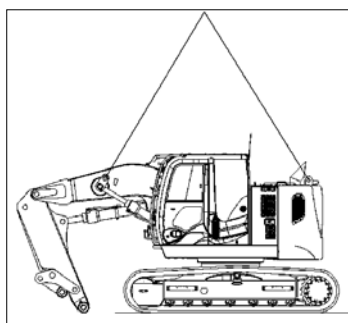
Hitachi ha sviluppato l'escavatore ZX135US-5 con braccio Tunneling (SRF) per soddisfare le esigenze specifiche dei proprietari e degli operatori europei. Più compatto di un escavatore tradizionale, il modello ZX135US-5 SRF è ideale per progetti di tunnel in spazi limitati. L'escavatore medio offre prestazioni eccezionali in spazi limitati e una serie di funzioni per migliorare la produttività, la resistenza, il comfort e la sicurezza, nonché per rendere la manutenzione più semplice.



Luci tettuccio cabina e protezione superiore non sono inclusi nell'allestimento di serie.

- 1** Braccio di sollevamento speciale da 3,0 m con staffa di sollevamento
- 2** Braccio di penetrazione speciale da 2,0 m con protezione cilindro benna
- 3** Tubazioni per impianto martello e frantumatore
- 4** Biella di articolazione benna saldata A (solo SRF)
- 5** Biella di articolazione benna rinforzata B (solo SRF)
- 6** Cabina per demolizione
 - Cabina conforme a FOPS per escavatori
 - Vetro anteriore rinforzato
 - Protezione omologata OPG livello II (ISO10262)
- 7** cofano inferiore rinforzato
- 8** Gradino rinforzato (tipo imbullonato)
- 9** Contrappeso più pesante (con staffa di sollevamento)
- 10** Filtro ad alta capacità filtrante
- 11** Doppi filtri aria
- 12** Filtro per le tubazioni del martello

Prestazioni eccezionali in spazi limitati



Braccio di penetrazione corto e cinematisimo benna rinforzato

La lunghezza ridotta del braccio di penetrazione e del braccio di sollevamento dell'escavatore ZX135US-5 SRF, unita al cinematisimo benna rinforzato, consente l'utilizzo con accessori adatti a macchine più grandi, da 20 tonnellate, con frantumatori e martelli. Questa caratteristica migliora le prestazioni dell'escavatore nei siti più difficili.

Facile manutenzione

Come tutti gli escavatori Hitachi Zaxis, ZX135US-5 SRF vanta una manutenzione semplice. La protezione del vetro anteriore può essere aperta frontalmente per una pulizia semplice del vetro. Questo fattore risulta particolarmente importante per mantenere la visibilità in presenza di abbondante polvere.

Per una comoda pulizia, una rete esterna antipolvere previene il blocco del condensatore del climatizzatore e dello scambiatore di calore per carburante. Il radiatore è dotato di un coperchio superiore semplice da aprire. Per le operazioni di pulizia, è possibile accedere facilmente al filtro antiparticolato e alla zona circostante da una finestra situata sul coperchio del motore.

Prestazioni e resistenza migliorate

Un grande cilindro consente all'escavatore ZX135US-5 SRF di raggiungere una forza di scavo superiore, con conseguenti livelli di produttività migliorati. La forza di scavo della benna è stata aumentata ed è possibile installare sull'escavatore una benna più grande del 30% (0,65 m³) rispetto a una macchina standard.

Al fine di migliorare la resistenza dell'attrezzo anteriore, i cilindri sono posizionati sotto il braccio di penetrazione e di sollevamento. Una protezione integrata per il cilindro sul braccio di penetrazione protegge il cilindro benna. Le tubazioni sono posizionate sul lato sinistro per proteggerle dai detriti e per un semplice accesso negli spazi ristretti.

Punti di forza

- Staffe di sollevamento (4 punti)
- Protezione del cilindro benna
- Forza di scavo migliorata
- Facile manutenzione

CARATTERISTICHE TECNICHE

MOTORE

Modello	Isuzu AM-4JJ1X
Tipo	4 tempi, raffreddato ad acqua, iniezione diretta, common rail
Aspirazione	Turbocompressore a geometria variabile, intercooler, EGR raffreddato
Post-trattamento	Filtro antiparticolato
N° cilindri	4
Potenza nominale	
ISO 9249, netta	73,4 kW (98 hp) a 2.000 min ⁻¹ (giri/min.)
EEC 80/1269, netta	73,4 kW (98 hp) a 2.000 min ⁻¹ (giri/min.)
SAE J1349, netta	73,4 kW (98 hp) a 2.000 min ⁻¹ (giri/min.)
Coppia massima	374 Nm (38,1 kgfm) a 1.600 min ⁻¹ (giri/min.)
Cilindrata	2,999 L
Alésaggio e corsa	95,4 mm x 104,9 mm
Batterie	2 x 12 V / 58 Ah

CIRCUITO IDRAULICO

Pompe idrauliche

Pompe principali	2 pompe a pistoni assiali a portata variabile
Portata massima dell'olio	2 x 117 L/min
Pompa circuito di pilotaggio	1 pompa a ingranaggi
Portata massima dell'olio	33,6 L/min

Motori idraulici

Traslazione	2 motori a pistoni assiali a portata variabile
Rotazione	1 motore a pistoni assiali

TORRETTA

Telaio rotante

Telaio con sezione a "D" antideformante.

Dispositivo rotazione

Motore a pistoni assiali con riduttore epicicloidale in bagno d'olio. Ralla a singola fila di sfere. Freno di stazionamento rotazione di tipo a dischi con innesto a molla e sblocco idraulico.

Velocità di rotazione	13,7 min ⁻¹ (giri/min.)
Coppia di rotazione	33 kNm (3.370 kgfm)

SOTTOCARRO

Cingoli

Perni di collegamento trattati termicamente con tenute antipolvere. Tendingoli idraulici (a grasso) con molle ammortizzanti.

Numero rulli e pattini per parte

Rulli di sostegno	1
Rulli di appoggio	7
Pattini per cingoli	44

Dispositivo di traslazione

Ogni cingolo è azionato da un motore a pistoni assiali a 2 velocità. Freno di stazionamento a dischi con innesto a molla e sblocco idraulico. Sistema di trasmissione automatico: Veloce - Lenta.

Velocità di traslazione ...	Veloce: da 0 a 5,5 km/h
	Lenta: da 0 a 3,3 km/h

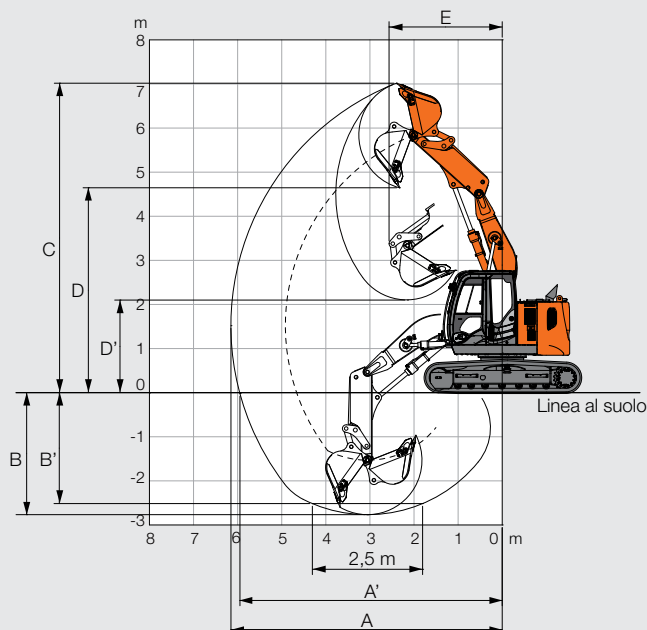
Forza massima di trazione	117 kN (11.900 kgf)
---------------------------------	---------------------

Pendenza superabile 36% (20 gradi) continua

CAPACITÀ DI RIFORMIMENTO

Serbatoio del carburante	220,0 L
Liquido refrigerante motore	20,0 L
Olio motore	17,0 L
Dispositivo rotazione	3,2 L
Dispositivo di traslazione (ogni lato)	4,2 L
Circuito idraulico	125,0 L
Serbatoio olio idraulico	60,0 L

Unità: mm

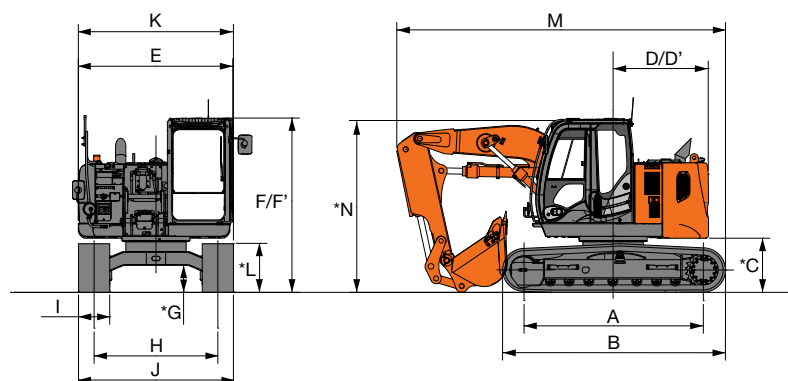


		ZAXIS 135US
A	Sbraccio max.	6.150
A'	Sbraccio max. (al suolo)	5.950
B	Max. profondità di scavo	2.770
B'	Max. profondità di scavo (per un'altezza di 2,5 m)	2.510
C	Max. altezza di taglio	7.020
D	Max. altezza di scarico	4.650
D'	Altezza min. di scarico	2.100
E	Raggio rotazione minimo	2.570
Forza di strappo benna* ISO		140 kN (14.300 kgf)
Forza di strappo benna* SAE: PCSA		122 kN (12.500 kgf)
Forza di strappo braccio di penetrazione* ISO		50 kN (5.200 kgf)
Forza di strappo braccio di penetrazione* SAE: PCSA		49 kN (5.000 kgf)

Esclusa costola del pattino
* Con Power-Boost

DIMENSIONI

Unità: mm



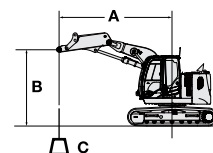
		ZAXIS 135US
A	Interasse tra i tamburi	2.880
B	Lunghezza sottocarro	3.580
*C	Altezza minima contrappeso da terra	840
D	Raggio di rotazione posteriore	1.530
D'	Lunghezza posteriore	1.530
E	Larghezza complessiva della torretta	2.480
F	Altezza complessiva della cabina	2.940
F'	Altezza complessiva torretta	2.940
*G	Altezza minima da terra	410
H	Carreggiata	1.990
I	Larghezza soles cingoli	G500 / G600 / G700
J	Larghezza sottocarro	2.490 / 2.590 / 2.690
K	Larghezza complessiva	2.490 / 2.590 / 2.690
*L	Altezza cingolo con pattini a tripla costola	790
M	Lunghezza complessiva	5.270
*N	Altezza complessiva braccio di sollevamento	2.730

*Esclusa costola del pattino
G: pattini a tre costole

CAPACITÀ DI SOLLEVAMENTO

- Note:
1. I valori nominali sono conformi a ISO 10567.
 2. La capacità di sollevamento non supera il 75% del carico di ribaltamento, con la macchina su suolo solido e in piano, o l'87% della capacità idraulica totale.
 3. Il punto di carico è la linea centrale del perno di articolazione della benna sul braccio di penetrazione.
 4. Un asterisco (*) indica il carico limitato dalla capacità idraulica.
 5. 0 m = Suolo.

Per le capacità di sollevamento, sottrarre da queste il peso della benna e dell'attacco rapido senza benna.



A: Raggio di carico
B: Altezza punto di carico
C: Capacità di sollevamento

ZX135US-5B

☞ Valore nominale sulla parte anteriore ☞ Valore nominale laterale valido su 360 gradi di rotazione Unità: kg

Condizioni	Altezza punto di carico m	Raggio di carico				A sbraccio massimo		
		3,0 m		4,5 m		☞	☞	metri
		☞	☞	☞	☞			
Braccio di sollevamento 3,00 m	4,5	*6.350	*6.350			*5.960	4.480	3,83
Braccio di penetrazione 2,00 m	3,0	*7.180	6.840	5.150	3.340	4.810	3.120	4,67
Senza benna	1,5	*8.860	6.320	5.020	3.220	4.320	2.780	4,91
Pattino da 500 mm	0 (Suolo)	*8.810	5.990	4.920	3.130	4.640	2.970	4,66
	-1,5	*5.710	*5.710			*4.820	*4.820	3,40

ALLESTIMENTO

ZAXIS 135US

● Allestimento di serie ○ Allestimento a richiesta

MOTORE

Doppi filtri aria	●
Sistema di regime minimo automatico	●
Controllo arresto automatico	●
Filtro olio motore a cartuccia	●
Prefiltro carburante a cartuccia	●
Filtro principale carburante a cartuccia	●
Valvola resistenza carburante a freddo	○
Rete interna antipolvere	●
Filtro aria a secco con valvola di scarico (con indicatore di ostruzione filtro aria)	●
Elettropompa alimentazione combustibile	●
Controllo modalità ECO/PWR	●
Raccordo di scarico olio motore	●
Dispositivo di riscaldamento motore	●
Griglia protezione ventola	●
Scambiatore di calore per carburante	●
Separatore d'acqua ad alte prestazioni	●
Motore su supporti isolanti	●
Filtro antiparticolato	●
Radiatore, radiatore dell'olio e intercooler	●
Serbatoio riserva radiatore	●
Alternatore da 50 A	●

CIRCUITO IDRAULICO

Power Lift automatico	●
Distributore con valvola di sfogo principale	●
Filtro a portata totale	●
Filtro ad alta capacità filtrante a portata totale, con indicatore di ostruzione	○
Valvola antirottura flessibili per braccio di sollevamento	●
Valvola antirottura flessibili per braccio di penetrazione	●
Filtro pilota	●
Power boost	●
Filtro aspirazione	●
Funzione ausiliaria per il distributore	●
Valvola di sicurezza variabile per martello e frantumatore	●
Selettore modalità di lavoro	●

CABINA

Leva funzioni ausiliarie (Impianto martello)	○
Cabina in acciaio climatizzata e insonorizzata	●
Radio AM-FM	●
Posacenere	●
Climatizzatore con regolazione automatica	●
Terminale AUX e memoria	●
Cabina CRES V (struttura con montante centrale rinforzato)	●
Portabicchieri con comparto caldo & freddo	●
Avvisatore acustico elettrico bitonale	●
Interruttore di arresto motore	●
Dotato di finestrini in vetro rinforzato	●
Frangivetro	●
Tappetino	●
Poggiatesta	●
Lavacrystal anteriore	●
Finestrini sul lato anteriore, superiore, inferiore e sinistro apribili	●
Vano portaoggetti	●
Vano caldo e freddo	●
Parabrezza con tergicristalli intermittenti	●
Luce di cortesia per chiave di accensione	●
Cristallo arrotondato in vetro di sicurezza laminato	●
Luce abitacolo con luce di cortesia porta	●
Protezione frontale OPG Livello II Cabina conforme a (ISO10262)	●
Cabina con protezione superiore integrata OPG conforme ad ISO10262, livello II	●
Leva di esclusione circuito di pilotaggio	●
Cintura di sicurezza avvolgibile	●
Antenna radio in gomma	●
Sedile: sedile con ammortizzatore riscaldato	●
Regolazioni possibili per il sedile: schienale, bracciolo, altezza e angolazione, scorrimento in avanti / indietro	●
Leve a corsa breve	●
Parasole (finestrino anteriore/finestrino laterale)	○
Tettuccio trasparente con tendina parasole scorrevole	●
2 altoparlanti	●
4 supporti elastici con smorzamento idraulico	●
Presa di corrente da 12 V	○
Accendino da 24 V	●

MONITOR DI BORDO

Avvisatori acustici: surriscaldamento, pressione olio motore, sovraccarico	●
Allarmi: surriscaldamento, spia motore, pressione olio motore, alternatore, livello carburante minimo, ostruzione filtro idraulico, ostruzione filtro aria, modalità di lavoro, sovraccarico ecc.	●
Quadro degli indicatori: temperatura acqua, ora, livello carburante, orologio	●
Altri quadri: modalità di lavoro, minimo automatico, candele a incandescenza, monitor di retrovisione, condizioni operative ecc.	●
selezione di 32 lingue	●

LUCI

Luci supplementari anteriori tettuccio cabina	○
Luci supplementari parte posteriore tettuccio	○
Luce supplementare braccio con copertura	●
Faro rotante	○
2 fari di lavoro	●

TORRETTA

Pompa elettrica di rifornimento carburante con arresto automatico e filtro	●
Galleggiante livello carburante	●
Indicatore livello olio idraulico	●
Videocamera per la retrovisione	●
Specchietto retrovisore (lato destro e lato sinistro)	●
Freno di stazionamento rotazione	●
Vano porta attrezzi	●
Chiusura inferiore	●
Contrappeso più pesante da 4.400 kg	●
Batterie 2 x 58 Ah	●

SOTTOCARRO

Ruota dentata imbullonata	●
Maglie cingoli rinforzate con perni a tenuta	●
Coperchi motori di traslazione	●
Freno di stazionamento traslazione	●
Sottocopertura ralla	●
Rulli superiori e inferiori	●
1 protezioni cingoli (su ogni lato) e tendicingolo idraulico	○
2 protezioni cingoli (su ogni lato) e tendicingolo idraulico	●
4 ganci di attacco	●
Pattini a tre costole da 500 mm	●

ATTREZZI ANTERIORI

Biella di articolazione benna saldata A	●
Impianto di ingrassaggio centralizzato	●
Protezione antipolvere su tutti i perni benna	●
Perno flangiato	●
Boccole HN	●
Piastra di spinta in resina rinforzata	●
Rivestimento termico di WC a spray (carburo di tungsteno)	●
Biella di articolazione benna rinforzata B	●

ACCESSORI

Accessori per raddoppio di portata	●
Pompa supplementare (30 L/min)	●
Tubazioni supplementari per impianto di rotazione	●
Tubazione di base attrezzo	●
Tubazioni per impianto martello e frantumatore	●
Componenti HSB per martello e frantumatore	●
Accumulatore pilotaggio	○

VARIE

Global e-Service	●
Tappo rifornimento carburante con apertura a chiave	●
Cofani macchina con serratura	●
Controller delle informazioni di bordo	●
Corrimano e targhette antiscivolo	●
Cassetta attrezzi standard	●
Impianto antifurto*	○
Senso di marcia indicato sul telaio del cingolo	●
Protezione del cilindro del braccio di sollevamento	○
Protezione del cilindro del braccio di penetrazione	○
Protezione del cilindro benna	●

L'allestimento di serie e quello a richiesta possono variare da paese a paese. Per ulteriori informazioni, rivolgersi al concessionario Hitachi di zona.

* Hitachi Construction Machinery declina ogni responsabilità in caso di furto, l'impiego di un impianto qualsiasi ridurrà al minimo il rischio di furto.



Realizzate sulla base di funzioni tecnologiche straordinarie, Hitachi Construction Machinery si impegna a offrire soluzioni e servizi all'avanguardia per contribuire come partner affidabile al miglioramento dei profitti dei clienti di tutto il mondo.



Visione ambientale Hitachi 2025

Il Gruppo Hitachi ha lanciato l'Environmental Vision 2025 ovvero il programma di gestione ambientale per ridurre le emissioni di anidride carbonica su base annua. Il Gruppo è impegnato nella produzione globale riducendo allo stesso tempo l'impatto ambientale nei cicli di vita di tutti i prodotti e nella realizzazione di una società sostenibile affrontando tre obiettivi: prevenzione del riscaldamento globale, riutilizzo delle risorse e miglioramento dell'ecosistema.

Riduzione dell'impatto ambientale con il nuovo ZAXIS

Hitachi ha messo a punto un sistema ecologico per ridurre le emissioni di anidride carbonica per la prevenzione del riscaldamento globale in base a LCA*. Il nuovo ZAXIS utilizza numerose innovazioni tecnologiche, inclusa la nuova modalità ECO e il controllo isocrono. Hitachi è da tempo impegnata nel riciclaggio dei componenti, come l'alluminio dei radiatori e del radiatore dell'olio. I pezzi in resina sono contrassegnati per il riciclaggio.

*Valutazione ciclo di vita – ISO 14040

Prima di utilizzare questa macchina, incluso il sistema di comunicazione, in un Paese diverso da quello previsto in origine, potrebbe essere necessario apportare modifiche alla macchina stessa in modo da renderla conforme alle normative locali (incluse le normative sulla sicurezza) e alle disposizioni di legge in vigore in tale Paese. Non esportare o utilizzare la macchina all'esterno del Paese previsto in origine prima di averne verificato tale conformità. Contattare il concessionario Hitachi per eventuali domande inerenti tale conformità.

Le presenti caratteristiche tecniche possono essere soggette a modifiche senza preavviso.

Le illustrazioni e le fotografie raffigurano i modelli di serie, che possono essere dotati o meno di allestimento a richiesta, accessori, parti installate dal cliente e modificate, parti opzionali e tutto l'allestimento di serie con qualche differenza di colore e di caratteristiche. Prima dell'uso consultare il manuale d'uso e manutenzione per informazioni inerenti le corrette procedure.