

Serie ZAXIS-6

HITACHI

Reliable solutions

# BRACCIO TELESCOPICO

16,5 metri

A P P L I C A Z I O N E E A C C E S S O R I



## ZAXIS135us

Codice modello	ZX135US-6
Potenza nominale motore	78,5 kW (ISO14396)
Peso operativo	16.500 kg

# LA PERFEZIONE

Costruito con gli stessi standard di tutte le attrezzature Hitachi per l'edilizia, l'escavatore ZX135US-6 con braccio telescopico è stato sviluppato per essere perfetto. Grazie alle sue prestazioni di velocità, all'eccellente stabilità e alla piccole dimensioni, è ideale per gli scavi sotterranei all'interno di spazi ristretti in ambiente urbano.

Realizzato per rispondere alle esigenze dei clienti europei, il maneggevole ZX135US-6 è anche facile da trasportare e da mantenere. Ha numerose funzionalità e opzioni che aumentano la sicurezza e produttività.



## Condizioni di sicurezza migliorate

La videocamera zoom opzionale aumenta la visibilità.



## Aumento della produttività

I cicli di lavoro brevi garantiscono alti livelli di produttività, grazie al circuito idraulico appositamente progettato.



## Ingombro di lavoro minimo

Lo ZX135US-6 occupa la metà dello spazio del modello più grande della gamma con bracci telescopici, lo ZX350LC-6.



### **Protezione aggiuntiva**

La protezione anticaduta garantisce di lavorare in condizioni di sicurezza.



### **Profondità massima aumentata**

Il braccio telescopico raggiunge la profondità massima di 16,5 m.



### **Stabilità eccezionale**

Il contrappeso da 4,3 tonnellate è più pesante di quello del modello standard.



# PRODUTTIVITÀ ECCEZIONALE

Il ZX135US-6 con braccio telescopico è una macchina di elevata efficienza ed economia, sviluppata per estrazione e rimozione terra nei progetti di scavo sotterranei. Le sue piccole dimensioni si adattano perfettamente ai cantieri urbani con spazi limitati e il suo funzionamento regolare e veloce garantisce alti livelli di produttività.

## Compatto ed efficiente

Le piccole dimensioni del ZX135US-6 offrono un particolare vantaggio nei lavori in ambienti urbani ristretti, in cui occorra scavare a grande profondità. Occupa la metà dello spazio dello ZX350LC-6, il modello più grande della gamma con bracci telescopici.

## Stabilità e sicurezza delle operazioni

La sicurezza è stata aumentata con la protezione anticaduta e con la telecamera zoom opzionale installata sul braccio. Aumenta la visibilità dell'operatore e la visione può essere regolata facilmente con il monitor presente in cabina. Per maggiore stabilità, il ZX135US-6 con braccio telescopico è dotato di un contrappeso più pesante del modello standard.



La videocamera zoom opzionale aumenta la visibilità.



# CARATTERISTICHE TECNICHE

## MOTORE

Modello .....	Isuzu AR-4JJ1X
Tipo .....	4 tempi, raffreddato ad acqua, iniezione diretta, common rail
Aspirazione .....	Turbocompressore a geometria variabile, intercooler, EGR raffreddato
Post-trattamento .....	Sistema DOC e SCR
N° cilindri .....	4
Potenza nominale	
ISO 14396 .....	78,5 kW a 2.000 min <sup>-1</sup>
ISO 9249, netta .....	74,9 kW a 2.000 min <sup>-1</sup>
SAE J1349, netta .....	74,9 kW a 2.000 min <sup>-1</sup>
Coppia massima .....	375 Nm a 1.800 min <sup>-1</sup>
Cilindrata .....	2,999 L
Alesaggio e corsa .....	95,4 mm x 104,9 mm
Batterie .....	2 x 12 V / 58 Ah

## CIRCUITO IDRAULICO

### Pompe idrauliche

Pompe principali .....	2 pompe a pistoni assiali a portata variabile
Portata massima dell'olio .....	2 x 117 L/min
Pompa circuito di pilotaggio .....	1 pompa a ingranaggi
Portata massima dell'olio .....	33,6 L/min

### Motori idraulici

Traslazione .....	2 motori a pistoni assiali a portata variabile
Rotazione .....	1 motore a pistoni assiali

### Regolazione valvola di massima pressione

Circuito attrezzi .....	34,3 MPa
Circuito di rotazione .....	32,3 MPa
Circuito di traslazione .....	34,3 MPa
Circuito di pilotaggio .....	3,9 MPa
Power boost .....	36,3 MPa

### Cilindri idraulici

Steli pistoni e canne ad alta resistenza. I cilindri del braccio di sollevamento e del braccio di penetrazione sono dotati di meccanismi di smorzamento per assorbire le sollecitazioni a fine corsa.

## TORRETTA

### Telaio rotante

Telaio con sezione a "D" antideformante.

### Dispositivo rotazione

Motore a pistoni assiali con riduttore epicicloidale in bagno d'olio. Cerchio di rotazione su linea singola. Freno di stazionamento rotazione di tipo a dischi con innesto a molla e sblocco idraulico.

Velocità di rotazione .....	10,1 min <sup>-1</sup>
Coppia di rotazione .....	33 kNm

### Cabina operatore

Cabina spaziosa indipendente, 1.005 mm di larghezza per 1.675 mm di altezza, conforme agli standard ISO\*.

\* International Organization for Standardization

## SOTTOCARRO

### Cingoli

Sottocarro cingolato. Telaio cingoli saldato con materiali selezionati. Telaio laterale saldato al telaio cingoli. Rulli cingoli lubrificati, tendicingoli e ruote dentate con tenute flottanti.

Pattini per cingoli a tripla costola in acciaio laminato e temperato a induzione. Perni di collegamento trattati termicamente con tenute antipolvere. Tendicingoli idraulici (a grasso) con molle ammortizzanti.

### Numero rulli e pattini per parte

Rulli di sostegno .....	1
Rulli di appoggio .....	7
Pattini per cingoli .....	44
Protezioni cingoli .....	1

### Dispositivo di traslazione

Ogni cingolo è azionato da un motore a pistoni assiali a 2 velocità.

Freno di stazionamento del tipo a dischi con innesto a molla e sblocco idraulico.

Sistema di trasmissione automatico: Veloce - Lenta.

Velocità di traslazione .....	Veloce: da 0 a 5,5 km/h
	Lenta: da 0 a 3,3 km/h

Forza massima di trazione ... 117 kN

Pendenza superabile .....
 26% (15 gradi) continua |

## EMISSIONI ACUSTICHE

Livello sonoro nella cabina in base a ISO 6396 .....
 LpA 69 dB(A) |

Livello sonoro esterno conforme alla norma ISO 6395 e

alla direttiva UE 2000/14/CE .....
 LwA 99 dB(A) |

## CAPACITÀ DI RIFORNIMENTO

Serbatoio del carburante .....	220,0 L
Liquido refrigerante motore.....	21,0 L
Olio motore.....	17,0 L
Dispositivo rotazione.....	3,2 L
Dispositivo di traslazione (ogni lato).....	4,0 L
Circuito idraulico.....	155,0 L
Serbatoio olio idraulico .....	60,0 L
Serbatoio DEF/AdBlue®.....	13,0 L

## PESI E PRESSIONE AL SUOLO

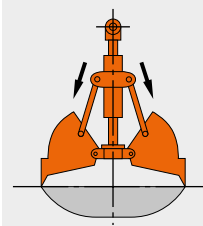
Equipaggiato con benna mordente tipo S-TC120-A-7 e con una capienza di 0,25 m<sup>3</sup> (ISO a colmo)

Tipo di pattini	Larghezza pattini	Peso operativo	Pressione al suolo
Tripla costola	500 mm	16.500 kg	52 kPa

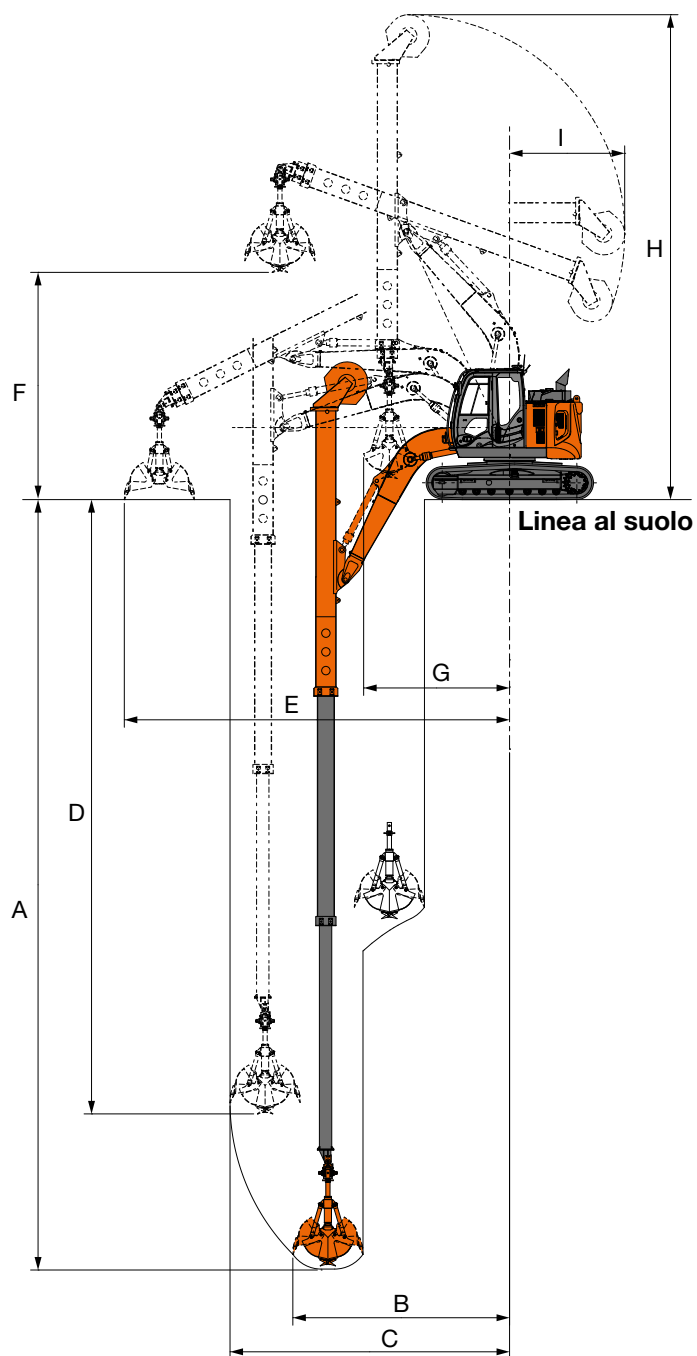
## BENNA MORDENTE

Tipo di benna	S-SP25-3
Capacità benna	m <sup>3</sup> 0,25
Forza di scavo max.	kN (kgf) 38,0 (3.870)
Altezza massima	mm 1.990
Altezza max. aperta	mm 1.740
Larghezza chiusa	mm 1.100
Larghezza aperta	mm 1.500
Larghezza benna	mm 685
Numero di denti	5
Peso	kg 570

### Tipo a valve



## RAGGI OPERATIVI



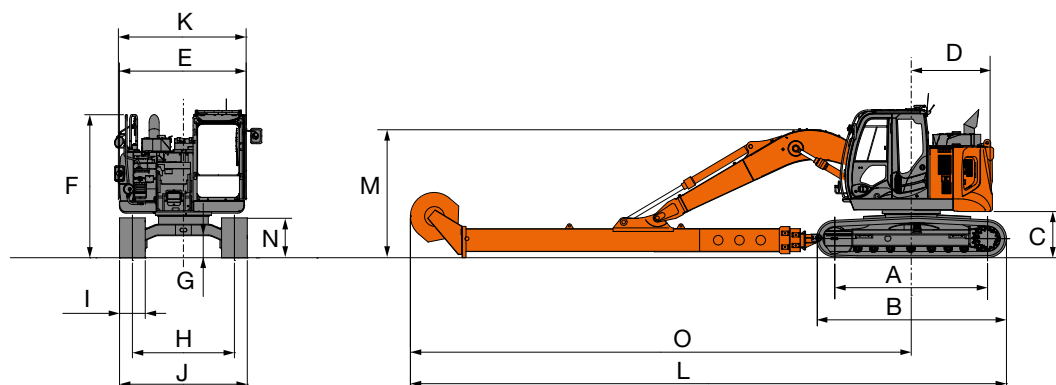
Unità: mm

Tipo braccio telescopico	S-TC120-A-7
Sistema braccio telescopico	Cilindro idraulico
A Massima profondità di scavo verticale	16.450
B Raggio alla massima profondità di scavo verticale	4.630
C Raggio massimo di scavo verticale	5.970
D Profondità al raggio massimo di scavo verticale	13.120
E Raggio di lavoro massimo	8.230
F Max. altezza di scarico	4.830
G Raggio rotazione minimo anteriore	3.120
H Altezza al raggio rotazione minimo anteriore	10.360
I Raggio anteriore posteriore	2.460

Esclusa costola del pattino del cingolo

# CARATTERISTICHE TECNICHE

## DIMENSIONI

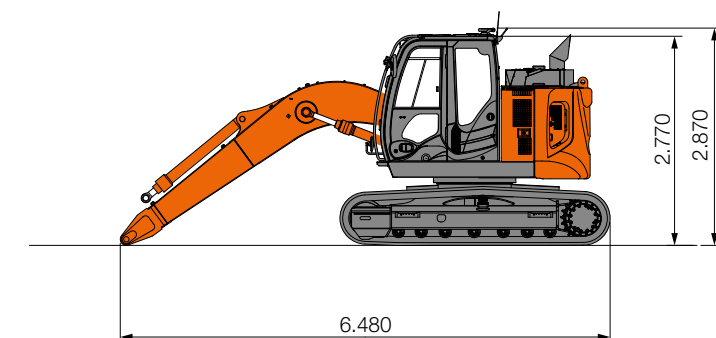


Unità: mm

A	Interasse tra i tamburi	2.880
B	Lunghezza sottocarro	3.580
*C	Altezza minima contrappeso da terra	840
D	Raggio di rotazione posteriore	1.600
E	Larghezza complessiva torretta	2.480
F	Altezza complessiva cabina	2.790
*G	Altezza minima da terra	410
H	Carreggiata	1.990
I	Larghezza soles cingoli	G 500
J	Larghezza sottocarro	2.490
K	Larghezza complessiva	2.490
L	Lunghezza complessiva	11.220
M	Altezza complessiva braccio di sollevamento	2.440
N	Altezza cingolo con pattini a tre costole	790
O	Distanza tra centro di rotazione e parte frontale	9.430

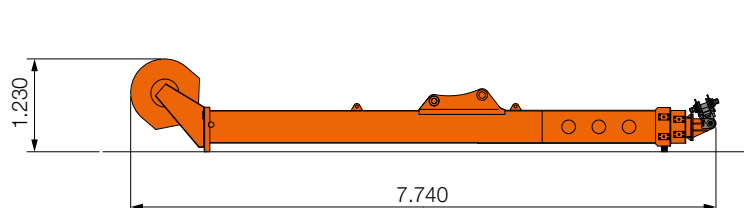
\* Esclusa costola del pattino del cingolo G: Pattini a tre costole

## TRASPORTO

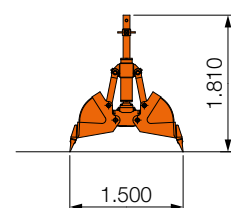


Unità: mm

Larghezza : 2.490 mm  
Peso : 13.700 kg



Larghezza : 600 mm  
Peso : 2.190 kg



Unità: mm

Larghezza : 685 mm  
Peso : 570 kg



# ALLESTIMENTO

● : Allestimento di serie    ○ : Allestimento a richiesta

## MOTORE

Dispositivo post-trattamento	●
Doppi filtri aria	●
Alternatore da 50 A	●
Sistema di regime minimo automatico	●
Controllo arresto automatico	●
Filtro olio motore a cartuccia	●
Filtro principale carburante a cartuccia	●
Valvola resistenza carburante a freddo	○
Filtro bocchettone serbatoio DEF/ AdBlue® con prolunga di riempimento	●
Serbatoio DEF/AdBlue® con adattatore ISO magnetico	●
Filtro aria a secco con valvola di scarico (con indicatore di ostruzione filtro aria)	●
Rete interna antipolvere	●
Controllo modalità ECO/PWR	●
Elettropompa alimentazione combustibile	●
Raccordo di scarico olio motore	●
Vaso di espansione	●
Griglia protezione ventola	●
Scambiatore di calore per carburante	●
Prefiltro carburante con separatore d'acqua	●
Motore su supporti isolanti	●
Prefiltro a manutenzione zero	○
Radiatore, radiatore dell'olio e intercooler	●

## CIRCUITO IDRAULICO

Power Lift automatico	●
Distributore con valvola di massima pressione principale	●
Funzione ausiliaria per il distributore	●
Filtro a portata totale	●
Filtro ad alta capacità filtrante a portata totale con indicatore di ostruzione	○
Valvola antirottura flessibili per braccio di penetrazione	●
Valvola antirottura flessibili per braccio di sollevamento	●
Filtro pilota	●
Power boost	●
Filtro aspirazione	●

## CABINA

Cabina in acciaio climatizzata e insonorizzata	●
Radio AM-FM	●
Posacenere	●
Climatizzatore con regolazione automatica	●
Presa USB	●
Accendino da 24 V	●
Cabina CRES V (struttura con montante centrale rinforzato)	●
Portabicchieri con comparto caldo & freddo	●
Avvisatore acustico elettrico bitonale	●
Interruttore di arresto motore	●
Munita di cristalli atermici (color verde) rinforzati	●
Frangivetro	●
Protezione anticaduta	●
Tappetino	●
Poggiapiedi	●
Lavacrystalli anteriore	●
Vano portaoggetti	●
Vano caldo e freddo	●
Parabrezza con tergicristalli intermittenti	●
Luce di cortesia per chiave di accensione	●
Cristallo arrotondato in vetro di sicurezza laminato	○
Cabina con protezione frontale OPG livello II (conforme ISO10262)	○
Protezione superiore cabina OPG livello I (conforme ISO10262)	●
Protezione superiore cabina omologata OPG livello II (conforme ISO10262)	○
Leva di esclusione circuito di pilotaggio	●
Presa di corrente da 12 V	○
Protezione antipioggia	○
Cintura di sicurezza avvolgibile	●
Cabina ROPS (ISO12117-2)	●
Antenna radio in gomma	●
Sedile: sedile con ammortizzatore ad aria riscaldato	●
Regolazioni possibili per il sedile: schienale, bracciolo, altezza e angolazione, scorrimento in avanti/indietro	●
Leve a corsa breve	●
Parasole (finestrino anteriore/finestrino laterale)	○
Tettuccio trasparente con tendina parasole scorrevole	●
Vetri anteriore, superiore, inferiore e sinistro apribili	●
2 altoparlanti	●
4 supporti elastici con smorzamento idraulico	●

## MONITOR DI BORDO

Allarmi: surriscaldamento, spia motore, pressione olio motore, alternatore, livello carburante minimo, ostruzione filtro idraulico, ostruzione filtro aria, modalità di lavoro, sovraccarico, problemi al sistema SCR, ecc.	●
Avvisatori acustici: surriscaldamento, pressione olio motore, sovraccarico, problemi al sistema SCR	●
Quadro degli indicatori: temperatura acqua, ore, livello carburante, orologio, livello DEF/ AdBlue®	●
Altri quadri: modalità di lavoro, minimo automatico, candele a incandescenza, monitor di retrovisione, condizioni operative ecc	●
Selezione di 32 lingue	●
Monitor laterale	●

## LUCI

Luce supplementare braccio con copertura	○
Luci supplementari anteriori tettuccio cabina	○
Luci supplementari parte posteriore tettuccio	○
Faro rotante	○
2 fari di lavoro	●

## TORRETTA

Batterie 2 x 58 Ah	●
Interruttore di sconnessione batteria	●
Corrimano parte superiore del telaio	●
Contrappeso 4.300 kg	●
Galleggiante livello carburante	●
Indicatore livello olio idraulico	●
Tappo rifornimento carburante con apertura a chiave	●
Cofani macchina con serratura	●
Vano porta attrezzi con serratura	●
Corrimano piattaforma	●
Videocamera per la retrovisione	●
Specchietto retrovisore (lato destro e lato sinistro)	●
Videocamera laterale	●
Piastre antiscivolo e corrimano	●
Freno di stazionamento rotazione	●
Chiusura inferiore	●

## SOTTOCARRO

Ruota dentata imbullonata	●
Maglie cingoli rinforzate con perni a tenuta	●
Pattino: 500 mm a tripla costola	●
Sottocopertura ralla	○
Senso di marcia indicato sul telaio del cingolo	●
Coperchi motori di traslazione	●
Freno di stazionamento traslazione	●
Rulli superiori e inferiori	●
1 protezione cingolo (su ogni lato) e tendicingolo idraulico	●
2 protezioni cingoli (su ogni lato) e tendicingolo idraulico	○
4 supporti di attacco	●

## ATTREZZI ANTERIORI

Benna mordente (0,25 m³)	●
Braccio telescopico (16,5 m)	●

## ACCESSORI

Tubazione del braccio telescopico	●
Accumulatore pilotaggio	○

## VARIE

Global e-Service	●
Controller delle informazioni di bordo	●
Cassetta attrezzi standard	●
Videocamera zoom su braccio telescopico	○





Prima di utilizzare questa macchina, incluso il sistema di comunicazione satellitare, in un Paese diverso da quello previsto in origine, potrebbe essere necessario apportare modifiche alla macchina stessa in modo da renderla conforme alle normative locali (incluse le normative sulla sicurezza) e alle disposizioni di legge in vigore in tale Paese. Non esportare o utilizzare la macchina all'esterno del Paese previsto in origine prima di averne verificato tale conformità. Contattare il concessionario Hitachi per eventuali domande inerenti tale conformità.

Le presenti caratteristiche tecniche possono essere soggette a modifiche senza preavviso. Le illustrazioni e le fotografie raffigurano dei modelli di serie, che possono essere dotati o meno di allestimenti opzionali o standard. Colori o caratteristiche possono variare. Prima dell'uso consultare il manuale d'uso e manutenzione per informazioni inerenti le corrette procedure.



KA-IT284EU