

SCAI Green Recycling



PRODOTTI PER
LO STOCCAGGIO,
RECUPERO,
SMALTIMENTO E
COMPOSTAGGIO

SCAI Green Recycling



SCAI SpA
06083 BASTIA UMBRA / PG - ITALY
Via Don Fulvio Scialba, 21
Ospedalicchio

Tel. +39 - 075 801 501
Fax +39 - 075 801 01 42
scai@scaispa.com
www.scaispa.com

Ottobre 2020



...il genio in movimento



...il genio in movimento

SCAI Green Recycling

Lavoriamo rispettando l'ambiente

SCAI è impegnata da tempo in una gestione aziendale rispettosa dell'ambiente, con l'obiettivo preciso di promuovere prodotti e di erogare servizi all'avanguardia ed ecocompatibili. Tra i requisiti degli "eco-prodotti" emergono il fattore durata (prolungamento della vita utile), la facilità di smaltimento, l'elevato contenuto di materiali riciclabili e il minore consumo di carburante.

Sotto questa ottica da oggi SCAI è in grado di offrire tutto quello che serve per recuperare riciclare e trasformare.

I material handling **Fuchs** spaziano nelle loro applicazioni dalla movimentazione del rifiuto a quella di rottame di materiale ferroso, dal carico delle stive nelle navi alla pulizia e dragaggio degli ambienti lacustri e marini. In abbinamento con le macchine **Hitachi**, veloci ed affidabili, permettono un lavoro fatto a regola d'arte. Per il trasporto e stoccaggio dei rifiuti alle pale gommate **ZW-6** di ultima generazione sono abbinabili i dumper articolati **Bell** che grazie a cicli di carico più rapidi e ad una maggior efficienza, che si traduce in risparmio di carburante, sono in grado di lavorare al costo più basso per tonnellata di materiale trasportato. La linea Locotrack di frantoi **Metso:outotec** è studiata appositamente per ridurre qualsiasi tipo di materiale, dalla roccia allo scarto, nelle pezzature desiderate. La loro caratteristica principale è la mobilità: si può utilizzare un frantoio Metso ovunque abbattendo i costi di trasporto



ed efficientare il processo di recupero. Inutile dire che questi mezzi sono studiati per avere un basso impatto ambientale e costi d'esercizio ridotti. Quando si parla di recupero e compostaggio i trituratori **Arjes** sono macchine straordinarie per la loro versatilità, rifiuti solidi urbani, cavi e pneumatici, scarti di lavorazione, potature, plastica imballaggi, rifiuti da demolizione, traverse ferroviarie...

non c'è materiale che non possa essere lavorato! Il trattamento può portare ad una riduzione di volume per la produzione di energia rinnovabile e materiale riciclabile. Può essere impiegato come pretrituratore oppure per produrre in una singola operazione il lavorato delle dimensioni desiderate. Per un aiuto facile e veloce gli skid **Gehl** sono i mezzi più rapidi e robusti che occorrono. Il nuovo design permette una maggior visibilità e il raggiungimento di altezze di carico inimmaginabili per la piccola categoria.

Insomma abbiamo scelto i prodotti migliori per un mondo e un modo di lavorare migliore, senza dimenticare che l'assistenza Post Vendita Scai è presente in tutte le regioni d'Italia.

Per un lavoro pulito Scai green recycling!



SCAI Green Recycling

Stoccaggio, recupero, smaltimento e compostaggio





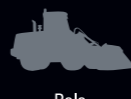



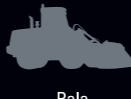













La nostra azienda da anni ha come sua missione la salvaguardia dell'ambiente e la salute e sicurezza delle persone. Per questo distribuiamo marchi che si impegnano non solo a rispettare le ultime normative a riguardo, ma superandole, con la costruzione di macchinari ibridi e elettrici. I mezzi sono riciclabili fino al 98%.

Se parliamo di impatto ambientale non guardiamo solo il al recupero e alla riconversione di prodotti finiti, ma anche a salvaguardare lo sfruttamento del suolo nella ricerca delle materie prime. Il suolo come fonte di vita è preservato grazie anche al nuovo **olio Bio**, studiato appositamente da noi in partnership con Pakelo, una delle più prestigiose aziende nella produzione di lubrificanti: un olio idraulico biodegradabile al 100% che rispetta la natura e il terreno non lasciando residui inquinanti.

Ridurre l'impatto ambientale per noi è inquinare meno, ma con la massima efficienza delle performance di prodotto a costi dimezzati. Sfatiamo il mito che bio è costoso: bio è il futuro della nostra terra, delle nostre risorse e soprattutto della nostra salute. Riciclare in sicurezza, velocemente, con macchinari e professionalità superiori, è un grande risparmio.



Scegli i nostri prodotti e la nostra professionalità per il lavoro del futuro!

	Pag.	Settori	FUCHS	ARJES Recycling Innovation	HITACHI Reliable solutions	GEHL	BELL	Metso:Outotec	ANACONDA International
	04	Separazione riciclaggio e trasferimento	 Material handling		 Pala gommata	 Skid loader			 Vaglio rotativo
	10	Impianti di compostaggio			 Pala gommata	 Skid loader			 Vaglio rotativo
	16	Riciclaggio rottami metallici	 Material handling						
	18	Discariche			 Escavatore e Pala		 Dumper articolato		
	22	Applicazioni portuali	 Material handling			 Skid loader			
	26	Trattamento inerti			 Escavatore e Pala			 Impianto di frantumazione e vagliatura	



...il genio in movimento

Separazione riciclaggio e trasferimento

La prima fase del trattamento rifiuti consiste nella separazione del materiale e distribuzione negli impianti di compostaggio, riciclaggio e classificazione. Per questo tipo di lavoro Scai mette a disposizione della clientela i migliori mezzi delle marche più competenti nel settore, come i material handling Fuchs, le pale gommatae Hitachi, gli impianti di riciclaggio Kiverco e gli skid Gehl. Tutti mezzi di ultima generazione dalle caratteristiche ideali per chi opera in ambienti particolari, dov'è necessaria l'agilità, la velocità e la sicurezza per l'operatore. Queste macchine svolgono un lavoro pulito, sicuro e soprattutto volto al risparmio di carburante e tempo, grazie alle nuove motorizzazioni, agli avanzati impianti idraulici e all'avveniristica strumentazione di bordo. A questo si aggiunge anche la professionalità e l'efficienza del servizio post vendita Scai.



Fuchs primeggia nella costruzione di macchine per la movimentazione di materiale: sicure e confortevoli, grazie alla cabina installata su supporti elastici, insonorizzata e allestita con limitatore di collisione, montano motori Tier 4 a basso impatto e consumi ridotti, disponibile anche in versione elettrica. La vasta gamma riassume in se tutte le caratteristiche per una produttività superiore, dal risparmio nei consumi al confort e sicurezza per l'operatore.

- Cabina regolabile in altezza, per una visibilità eccellente e un funzionamento ergonomico.
- L'impianto idraulico a doppio circuito assicura cicli rapidi e movimenti precisi, offrendo la massima produttività.
- Gestione agevole di carichi notevoli grazie al potente sistema idraulico, alla progettazione per servizio gravoso e alla notevole estensione orizzontale degli stabilizzatori.
- Una vasta gamma di macchine, con campo d'azione da 8,2 a 23 m e pesi di esercizio da 9 a 90 t.
- Sterzo reattivo e agile, trasmissione fluida, senza sbalzi, per un'eccellente manovrabilità.

Attrezzature



Benna mordente



Polipo rottami



Polipo rifiuti



Magnete

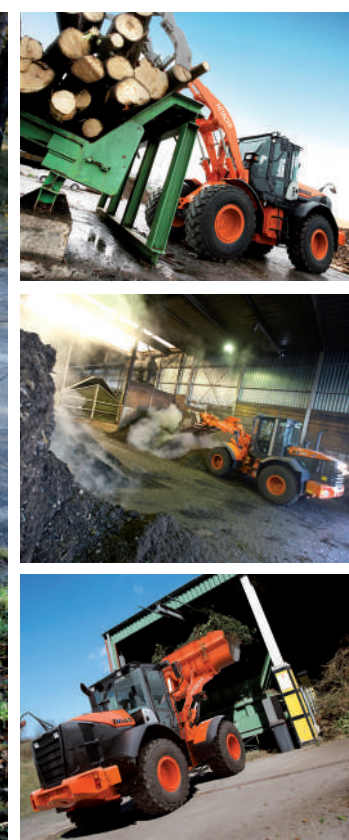


Pinza movimentazione



...il genio in movimento

Separazione riciclaggio e trasferimento



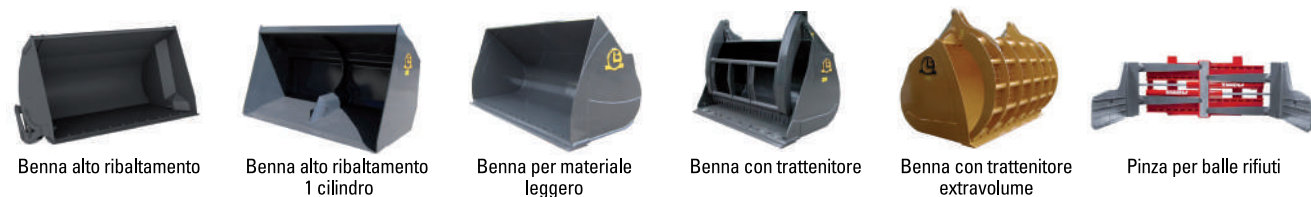
HITACHI

Reliable solutions

Le nuove pale gommiate della serie 6 sono estremamente veloci, facili da manovrare e a basso impatto ambientale. Grazie alla loro efficienza energetica e alla potenza del motore, sono ideali per i lavori in condizioni difficili e particolari, come la movimentazione e il carico di materiale.

I modelli ZW140 e ZW150 sono dotati del nuovo sistema HST, che attua un'ulteriore riduzione del consumo di carburante. Un filtro doppio del climatizzatore, opzionale, può essere inserito per le operazioni in impianti chiusi di trattamento e smaltimento dei rifiuti industriali.

Attrezzature

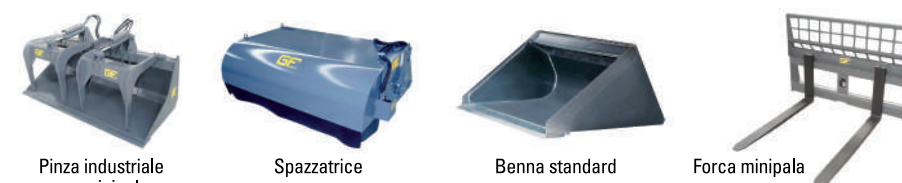


Benna alto ribaltamento Benna alto ribaltamento 1 cilindro Benna per materiale leggero Benna con trattatore Benna con trattatore extravolume Pinza per balle rifiuti

GEHL

La nuova serie R Gehl è l'evoluzione nel mondo degli skid loader. Motori con elevata potenza e coppia, design innovativo e idraulica avanzata sono solo alcune delle caratteristiche dei nuovi skid. La nuova cabina ROPS/FOPS ha un design che permette sul fronte una maggiore visibilità sulla lama e sulla benna, così come sulle fiancate posteriori ribassate. I nuovi profili dei bracci Gehl Power View, combinati con gli ampi finestrini laterali, facilitano la visibilità e agevolano il lavoro di carico.

Attrezzature

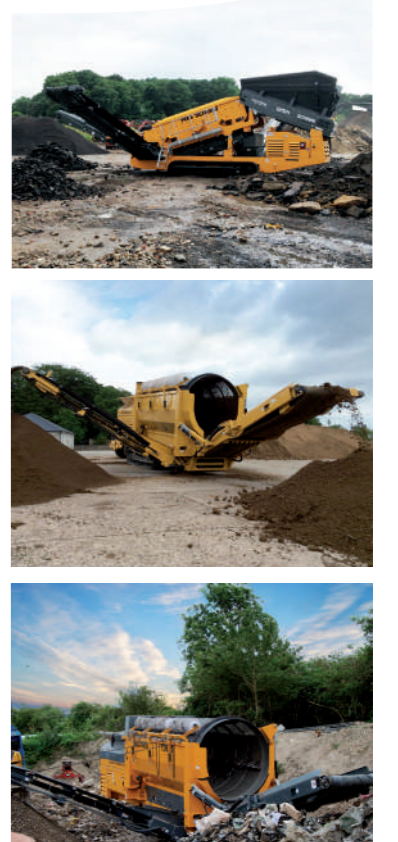


Pinza industriale per minipala Spazzatrice Benna standard Forca minipala



...il genio in movimento

Separazione riciclaggio e trasferimento



ANACONDA
International

Anaconda con la sua gamma di macchinari per la vagliatura primaria e separazione materiali è perfetta per i settori del compost, di materiale da demolizione, rifiuti e riciclaggio. Soprattutto la gamma di vagli a tamburo Anaconda è stata progettata per garantire performance straordinarie anche nelle applicazioni più ardue. Il vaglio cilindrico più grande, il TD620, è perfetto per il trattamento di una vasta varietà di materiali come compostaggio, cippato, terra, materiale derivante da costruzioni e demolizioni e rifiuti commerciali ed industriali. Per ridurre i tempi di fermo, il vaglio DT620 è stato progettato per essere facile da mantenere e da utilizzare. Il vaglio cilindrico è disponibile nella versione mobile cingolata o gommata. Veloce e facile da spostare, il TD516 è robusto e di semplice utilizzo e garantisce ottimi livelli di performance ogni volta. È utilizzato anche per trattare il cippato, scarti di cava, rifiuti domestici triturati e ceneri.



...il genio in movimento

Impianti di compostaggio

Nella gestione dei rifiuti il compostaggio ha un notevole valore, si smaltisce e ricicla il rifiuto solido urbano creando fertilizzante sostituibile al letame. Il compostaggio evita fenomeni quali la produzione del biogas, odori, percolato e soprattutto non richiede un particolare apporto energetico. Nella prima fase di compostaggio, la triturazione del rifiuto, non c'è macchina migliore che ARJES. I triturator Arjes, infatti, sono semplici da usare, versatili e robusti: idonei per il trattamento di materiali recuperabili, riciclabili e riutilizzabili. Il punto di forza del tritatore Arjes è la sua versatilità.



La gamma dei tritatori Arjes trova molteplici applicazioni grazie alla tecnologia affidabile ed evoluta. Le sue caratteristiche infatti permettono di lavorare in tempi brevi con qualsiasi tipo di materiale e in economicità con alte rese produttive. Gli alberi con profilo a lama T, infatti oltre ad un taglio accurato, danno un risparmio energetico del 15%, la funzione di inversione automatica protegge dalla rottura degli utensili di lavoro. Le tramogge ribaltabili ad alta capacità di carico permettono un'ottimale alimentazione del materiale negli alberi di triturazione. Bassi livelli di rumorosità e bassi costi legati all'usura e alla manutenzione, fanno di questi tritatori la scelta ottimale.

I tritatori Arjes vengono impiegati nelle lavorazioni da scarto, le più disparate: Scarti di legno, provenienti da vari settori industriali, da raccolte differenziate, da demolizioni, traverse ferroviarie e pallet, possono essere rivalorizzati materialmente o termicamente. Biomasse o rifiuti verdi per pre processi di riciclaggio. Radici/tronchi come preparazione da taglio. Rottami metallici/carrozzerie. Rifiuti commerciali/differenziati/indifferenziati.

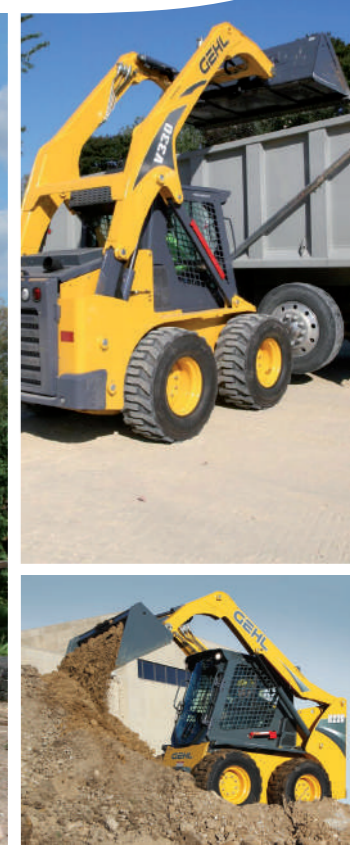


Attrezzature



Rotori

Impianti di compostaggio



HITACHI

Reliable solutions

Le pale gommiate ZW-6 di nuova generazione consumano meno carburante durante gli spostamenti e circa il 20% in meno durante il carico. Nella cabina la schermata ECO indica quando le pale gommiate funzionano economicamente, promuovendo ulteriori risparmi di carburante.

Altra caratteristica è l'arresto automatico del motore, che contribuisce a ridurre gli sprechi inutili di carburante ed emissioni dello scarico, spegnendo il motore un minuto dopo che la marcia è messa in folle ed è stato inserito il freno di stazionamento.

Attrezzature



Benna alto ribaltamento

Benna alto ribaltamento 1 cilindro

Benna per materiale leggero

Benna con trattatore

Benna con trattatore extravolume

Pinza per balle rifiuti

GEHL

I nuovi skid sono dotati di un braccio Power View con lamiere di maggior spessore per conferire ancora più robustezza e rigidità nelle operazioni di scavo, carico e livellamento. Mentre nella nuova R190 i bracci rimangono all'interno delle ruote per mantenere la macchina corta e compatta, sui modelli R220 e R260 rimangono sulle ruote, per consentire un ampio accesso.

Il nuovo display digitale è personalizzabile a seconda delle necessità (livello carburante, temperatura liquido raffreddamento, stato batteria, contaore, giri motore...) e i pannelli di strumentazione sono posizionati a destra e sinistra nella parte superiore per una lettura immediata. Anche i Joistycck sono regolabili così come la barra di sicurezza dell'operatore che è ad apertura laterale.

Attrezzature



Pinza industriale per minipala

Spazzatrice

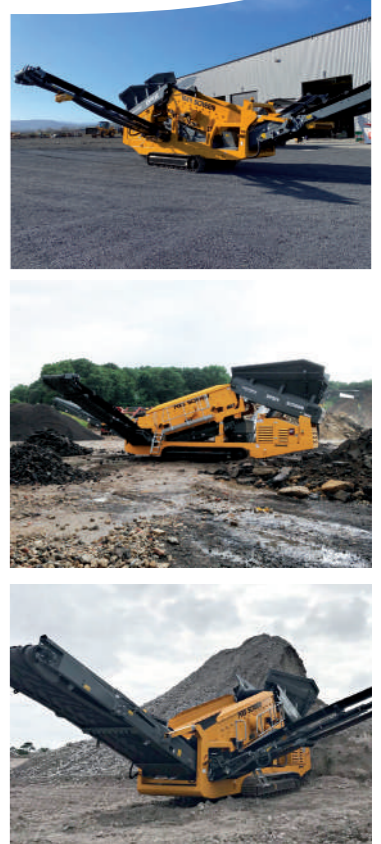
Benna standard

Forca minipala



...il genio in movimento

Impianti di compostaggio



ANACONDA[®]
International

I vagli a tamburo Anaconda permettono di dividere e selezionare il materiale dove e quando vuoi. Grazie alla loro facilità di trasporto questi prodotti sono "semplici" ma affidabili, con un basso impatto ambientale sono perfetti nell'ottica di un'economia circolare!
Appunto il vaglio cilindrico seleziona il materiale tramite il tamburo rotante, le spazzole tengono pulito il tamburo mantenendo sempre elevata l'efficienza di lavoro anche con i prodotti più difficili. Qualsiasi tipo di materiale può essere sgrossato e così diviso, dal legno per il cippato ai classici rifiuti civili o industriali.

Riciclaggio rottami metallici

Il riciclaggio dei metalli è ormai una consuetudine in quanto si tratta di una attività molto remunerativa, nello stesso tempo col riciclo si riduce l'uso delle materie prime primarie, cioè quelle direttamente ottenute dall'estrazione. Un minor sfruttamento delle materie prime permette di ridurre l'utilizzo di energia ed evitare la deturpazione dell'ecosistema. I material handling Fuchs sono equipaggiati al meglio per ottimizzare i processi in questa fase di lavorazione. Polipi, pinze, cesoie unite al controllo e manovrabilità del mezzo, consentono di lavorare in velocità dove il rifiuto metallico e ferroso è complesso da gestire.



Nella sua gamma di prodotti Fuchs annovera material handling elettrici per lavorare a zero emissioni e bassi livelli di rumorosità all'interno di impianti e stabilimenti con la stessa potenza ed efficienza! MHL 820 compatta ed agile con un peso di 20 ton, una portata di 10.4 metri e 4 stabilizzatori è ideale per la movimentazione di rottami. La sua grande forza e potenza di 95Kw è in grado di sollevare carichi pesanti. Il cavo di alimentazione non limita le operazioni a 360° assicurando un lavoro continuo e costante. I costi di gestione sono minimi e i comandi identici alle macchine con motori termici.

Attrezzature



Benna mordente



Polipo rottami



Polipo rifiuti



Magnete



Pinza movimentazione



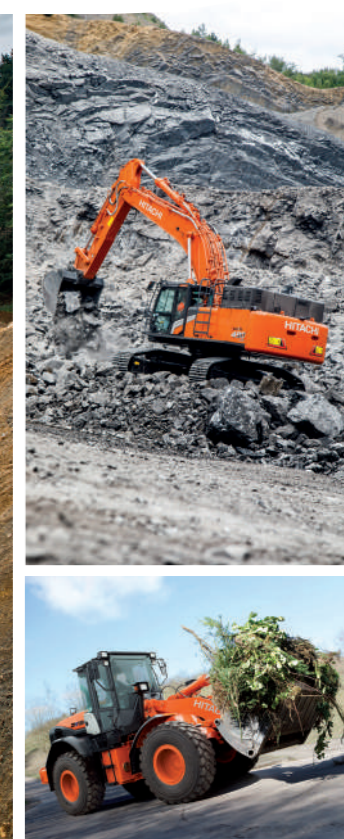
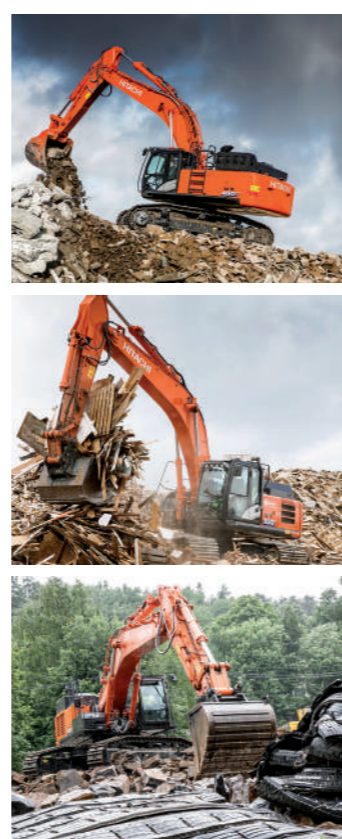
Pinza demolitrice



...il genio in movimento

Discariche

L'ultimo processo del percorso trattamento rifiuti è la discarica. Quando non è possibile riutilizzare e trasformare il materiale di risulta, si rende necessario compattare e stoccare i rifiuti in questi centri appositi. Le discariche sono ambienti delicati, dove la precisione nella movimentazione del materiale e un lavoro pulito fanno la differenza. Trattare in maniera opportuna il suolo creando un terreno di fondazione, creare una barriera di impermeabilizzazione e un sistema di drenaggio per il percolato, compattare i rifiuti, organizzare la captazione del biogas e infine la copertura a vegetazione... tutte queste operazioni esigono l'uso di macchine precise, performanti e a basso impatto ambientale come gli escavatori e le pale Hitachi.



HITACHI

Reliable solutions

Le pale e gli escavatori Hitachi sono efficienti e performanti per la movimentazione del materiale in discarica. La fluidità nei movimenti, la precisione nel carico, rendono le operazioni precise e sicure. L'avanzato sistema idraulico HIOS III aumenta la produttività e riduce i consumi di carburante abbattendo notevolmente i costi di produzione. I movimenti più rapidi si ottengono grazie all'annullamento del ricircolo idraulico nel braccio di penetrazione. Massimo comfort per l'operatore è dato dal sedile pneumatico riscaldato che assorbe le vibrazioni riducendo al minimo la fatica.

Attrezzature



Benna alto ribaltamento

Benna alto ribaltamento 1 cilindro

Benna per materiale leggero

Benna con trattatore

Benna con trattatore extravolume

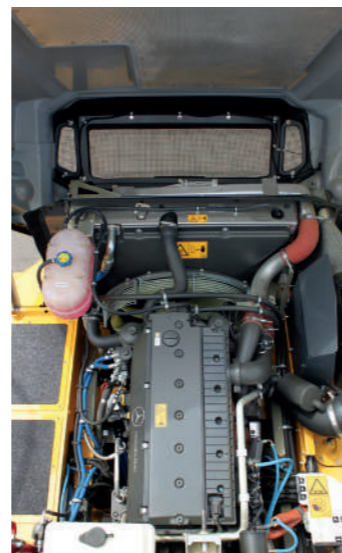
Pinza per balle rifiuti

Benna vagliatrice escavatore



...il genio in movimento

Discariche



BELL

I dumper Bell movimentano il carico massimo in tempi più veloci e ad un costo minore: sono i migliori per efficienza di carburante. Sono altamente affidabili grazie ad un telaio in acciaio saldato ad alta resistenza e componenti solidi e leggeri. Grazie ai giunti del telaio oscillante, lo sterzo articolato e i pneumatici ad alta galleggiabilità, questi eccezionali dumper non permettono che le avverse condizioni climatiche o le più ripide strade siano di ostacolo. La loro principale caratteristica è quella di dare il meglio anche su terreni accidentati, ripidi dislivelli e fango, ideali quindi per il trasporto e la discarica. Con il loro telaio oscillante e pneumatici ad alta galleggiabilità, i dumper Bell non si impantano di fronte a nessun tipo di terreno. Nuovo design ergonomico dei comandi nella cabina insonorizzata, monitor di controllo tecnologicamente avanzato, elemento di commutazione per azionare comodamente con le punte delle dita numerose funzioni. I motori garantiscono potenza e rispetto dell'ambiente senza compromessi in ogni situazione. La tecnologia d'avanguardia per la riduzione delle emissioni assicura una rapida risposta del motore anche nella partenza a freddo. L'ampio uso di materiali ad alta resistenza e leggeri conferisce a questi dumper un migliore rapporto tra peso e capacità di carico e una maggiore efficienza nel trasporto.



Applicazioni portuali

Sin dai tempi antichi i porti marittimi e i porti di navigazione interna hanno da sempre svolto un ruolo nevralgico per l'economia mondiale. Nel corso dei secoli da grandi centri commerciali si sono trasformati in ultra moderni centri logistici. Una nuova sfida per gli operatori portuali è di divenire un'interfaccia affidabile tra il trasporto marittimo, stradale e ferroviario, il che significa fornire ai clienti una piattaforma di movimentazione merci che sia competitiva ed efficiente mantenendo costi di gestione ridotti. Per questo Fuchs ha dedicato esperienza ed attenzione nella costruzione e personalizzazione di macchine per la movimentazione di merci all'interno dei porti.



La gamma di material handling annovera anche macchine su pilone, ideali per le operazioni portuali di scarico e carico merci, dove l'altezza è una prerogativa importante. È possibile "personalizzare" l'altezza grazie alla modularità di costruzione delle macchine Fuchs. La flessibilità delle linee produttive e le caratteristiche di modularità del progetto consentono una elevata personalizzazione della macchina, caratteristica molto utile nel lavoro portuale. I material handling movimentano carichi pesanti con velocità e precisione senza creare "tempi morti" né fermi macchina grazie alla robustezza e facilità di manutenzione. Le versioni standard di alcuni modelli BlueEVOLUTION® sono inoltre equipaggiate con motori ad alte prestazioni per avere ancora consumi di carburante più bassi in linea con lo standard di emissione Tier IV B.

Attrezzature



Benna mordente



Polipo rottami



Polipo rifiuti



Magnete



Pinza movimentazione



...il genio in movimento

Applicazioni portuali



 **FUCHS**



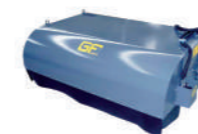
GEHL

I piccoli skid loader robusti e potenti, sono ideali per la movimentazione di carichi all'interno delle stive delle navi, nei magazzini di stoccaggio e ovunque ci sia bisogno di agilità e precisione.

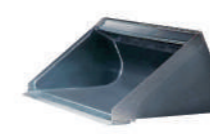
Attrezzature



Pinza industriale per minipala



Spazzatrice



Benna standard



Forca minipala



Spazzola



...il genio in movimento

Trattamento inerti

Nel processo di recupero e smaltimento rifiuti rientra anche il trattamento di inerti. Durante una demolizione di un edificio o nel processo estrattivo in cava, la produzione di materiale di scarto subisce un ulteriore processo di lavorazione. Triturazione e vagliatura permettono al materiale di essere pronto per il recupero. Grazie ai vagli e frantoi mobili Metso:Outotec è possibile tritare ed ottenere la pezzatura desiderata in ogni luogo. La caratteristica principale infatti di questi mezzi è la loro mobilità: pronti in un cantiere urbano o in discarica, grazie al loro sistema a cono o a mascelle, rendono il prodotto di scarto una risorsa per essere subito immessa nel mercato come letto stradale, reimpiego nella malta o come mangime per animali. A Metso:Outotec si abbinano le efficienti macchine Hitachi e Arjes di nuova generazione lavorando insieme in ecompatibilità.



Metso:Outotec

Metso:Outotec è stato pioniere nello sviluppo degli impianti di frantumazione e vagliatura completamente mobili essendo stato il primo costruttore a dare il via alla produzione in serie dei gruppi mobili su cingoli della serie Lokotrack. Al giorno d'oggi Metso:Outotec produce gruppi di frantumazione e vagliatura mobili destinati ad applicazioni di cava, ai processi minerari e al riciclaggio delle demolizioni.

Lokotrack offre una gamma completa di impianti mobili di frantumazione e vagliatura; la serie rappresenta la garanzia di un impegno consolidato e d'avanguardia verso la qualità e le conoscenze tecniche nel campo della frantumazione e vagliatura. Offre inoltre mobilità, capacità, qualità del prodotto finale e affidabilità. I gruppi mobili di frantumazione e di vagliatura Lokotrack sono progettati e costruiti per poter lavorare insieme e in modo uniforme anche nelle applicazioni più impegnative.

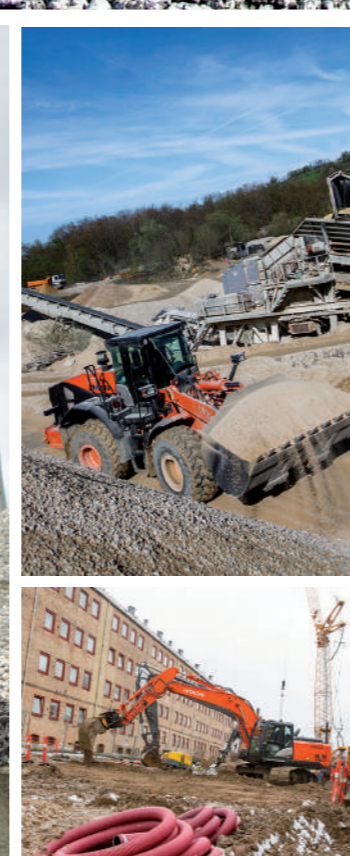


Il trituratore Impactor di Arjes è una soluzione versatile per le imprese di costruzione che operano nella demolizione e nei lavori di smantellamento. È una macchina innovativa in grado di tritare una grandissima varietà di materiale da risulta: il cemento armato, rifiuti da demolizione, asfalto, ceramica, mattoni, materiale ferroso e pietrisco. Il particolare design degli alberi trituratori e il loro movimento asincrono all'interno della tramoggia, assicurano una produzione consistente e un'alta capacità di carico.



...il genio in movimento

Trattamento inerti



HITACHI

Reliable solutions

Gli escavatori Zaxis-6 sono il top di gamma della casa madre giapponese. Eccellenti e oramai noti per il loro sistema idraulico di ultima generazione, permettono di lavorare in modo fluido e preciso, aumentando la produttività e diminuendo i costi di esercizio globali. La nuova motorizzazione Tier IV B abbate i consumi di più del 20% rispetto alla serie precedente e il confort per l'operatore raggiunge livelli massimi: cabina più spaziosa, visibilità aumentata, nuovi monitor LCD e soprattutto il servizio "Global e Service" permettono di lavorare in sicurezza e comodità. Il monitoraggio delle operazioni di lavoro, il costante controllo dei livelli dei liquidi fa sì che l'investimento fatto duri nel tempo, a costi sempre più bassi.

Attrezzature



Benna vagliatrice escavatore



Benna standard escavatore



Pinza demolitrice

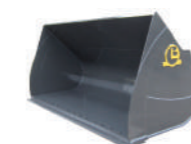
Attrezzature



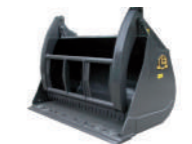
Benna alto ribaltamento



Benna alto ribaltamento 1 cilindro



Benna per materiale leggero



Benna con trattatore



Benna con trattatore extravolume



Pinza per balle rifiuti



...il genio in movimento