

Serie ZAXIS-7

HITACHI

Reliable solutions

# ZAXIS210/240N



## ESCAVATORE IDRAULICO

Codice modello : ZX210LC-7 / ZX210LCN-7

Potenza nominale motore : 128,4 kW (ISO 14396) /  
122 kW (ISO 9249)

Peso operativo : 21.900 – 23.900 kg

Benna ISO a colmo : 0,51 – 1,20 m<sup>3</sup>

Codice modello : ZX240N-7

Potenza nominale motore : 128,4 kW (ISO 14396) /  
122 kW (ISO 9249)

Peso operativo : 22.700 – 23.300 kg

Benna ISO a colmo : 0,51 – 1,20 m<sup>3</sup>

# Sei tu al comando

Sei tu al comando nell'ultima linea di escavatori progettati da Hitachi. Per continuare a sviluppare le macchine della serie precedente ci siamo concentrati sul miglioramento della tua esperienza, come operatore in cabina.

Abbiamo considerato le difficoltà che devi affrontare come titolare di un'azienda di successo. E abbiamo studiato approfondendo le modalità per supportarti lungo tutta la vita della tua macchina.

Ponendoti al centro della linea Zaxis-7, ti invitiamo a prendere il comando - del tuo spazio di lavoro e della tua flotta. Potrai finalmente creare la tua realtà, contando sempre sulla nostra collaborazione.





# Contenuto



Al comando della tua attività

**8. Aumentare i profitti**



Al comando del tuo comfort

**10. Sentire la differenza**



Al comando del tuo ambiente

**12. Aumentare la sicurezza**



Al comando dei tuoi beni aziendali

**14. Aumentare la produzione**



Al comando della tua flotta

**16. Gestire le macchine**



Al comando della tua produzione

**18. Proteggere l'investimento**



Al comando delle tue prestazioni

**20. Ottenere di più dalle macchine**

# Controllo totale

La nuova linea di escavatori di classe media Zaxis-7 permette il controllo totale, per farti sentire sicuro delle prestazioni della tua macchina, ma anche del supporto tecnologico e dei servizi forniti da Hitachi.



L'interno ampliato della cabina fornisce un ambiente di lavoro ancora più confortevole.



I sensori monitorano costantemente l'olio e contribuiscono alla manutenzione preventiva, aiutando a ridurre i tempi di fermo macchina.



L'app ConSite Pocket consente di gestire e monitorare la tua flotta da remoto.



Altre opzioni come gli attrezzi da scavo Hitachi consentono di aumentare le prestazioni del tuo escavatore.



L'accesso facilitato ai componenti garantisce una rapida e facile manutenzione.



La console integrata e le sospensioni del sedile offrono una maggiore sensazione di controllo e aiutano a ridurre l'affaticamento.



La visibilità del cantiere è eccellente, grazie al sistema di telecamere Aerial Angle e al nuovo monitor LCD.



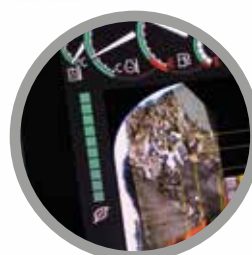
Il sottocarro rinforzato del ZX240N-7 è facile da manovrare su terreni rocciosi.



Il circuito idraulico migliorato TRIAS III riduce il consumo di carburante e aumenta l'efficienza.



L'indicatore ECO sul monitor indica come ridurre il consumo di carburante e i costi.





1

2

16

4

3

5

15

13

14

6

7

8

9

HITACHI

11

10

12

# Area di comando

All'interno della raffinata cabina degli escavatori Zaxis-7, il comfort e le funzioni per la sicurezza sono state migliorate e si trovano a portata di mano, offrendoti le capacità per lavorare proficuamente con facilità e minore fatica.

- 1 **Il raggio d'azione aumentato del tergicristalli a braccia parallele** aumenta la visibilità nelle condizioni di lavoro più gravose.
- 2 **Il climatizzatore e l'audio** possono essere controllati facilmente dal monitor.
- 3 **Il monitor LCD a colori da 8" antiriflesso** è facile da visualizzare e utilizzare.
- 4 **La presa di alimentazione USB e il supporto per smartphone** ti aiutano a restare connesso.
- 5 **Il portabicchieri** è facile da smontare per la pulizia.
- 6 **Comandi joystick aggiuntivi** per manovrare la macchina senza sforzi.
- 7 **Il design ergonomico** offre un comodo accesso ai comandi.
- 8 **Bluetooth®** per telefonare in viva voce e radio **DAB+** per ascoltare musica mentre stai lavorando.
- 9 **Il pannello di comando multifunzione** rende più facile le manovre.
- 10 **Con l'isolamento acustico migliorato**, questa cabina è una delle più silenziose del settore.
- 11 **I comodi vani portaoggetti** mantengono l'ambiente di lavoro ordinato e senza ingombri.
- 12 **I ganci appendiabiti** ti permettono di avere tutto in ordine.
- 13 **Con la leva di regolazione one-touch della console** potrai lavorare in posizione ottimale.
- 14 **La console integrata e le sospensioni del sedile** offrono una maggior sensazione di controllo e aiutano a ridurre l'affaticamento.
- 15 **Il maggiore spazio per le gambe** contribuisce a creare una cabina più spaziosa.
- 16 **La disposizione ottimale dei pedali** aiuta a ridurre l'affaticamento.



L'azionamento è semplice, grazie ai comandi e agli interruttori progettati ergonomicamente.



La connessione Bluetooth® consente di telefonare in vivavoce mentre si lavora.



# Aumentare i profitti

Il successo dell'attività dipende dall'affidabilità e dall'efficienza delle tue macchine da costruzione. Con gli ultimi escavatori Hitachi di classe media Zaxis-7, potrai contare sulla massima qualità, il massimo del comfort operativo e su costi di gestione ridotti. Tutto ciò avrà un impatto positivo sui tuoi guadagni.

Potrai prevedere l'aumento dei profitti, grazie al notevole risparmio di carburante di queste macchine conformi allo Stage V. Gli straordinari ZX210-7 e ZX240N-7 con il loro nuovo design, consentono un consumo di carburante fino all'11% inferiore rispetto ai modelli precedenti.

Il nuovo circuito idraulico Hitachi TRIAS III leader del settore, garantisce che questo incredibile livello di prestazioni venga raggiunto in ogni applicazione. La sua superiore efficienza eccelle nel caricamento o nelle operazioni di scavo pesanti.

I tuoi operatori potranno controllare anche l'efficienza del carburante - e ridurre i costi - utilizzando il nuovissimo indicatore ECO, visualizzabile chiaramente sul monitor LCD multifunzione a colori da otto pollici.

Potrai aumentare ancora i tuoi profitti lavorando su una più ampia varietà di progetti, grazie all'eccellente versatilità degli escavatori Zaxis-7. Vasta scelta di caratteristiche tecniche che soddisfano le necessità di qualsiasi cantiere, comprese le opzioni di braccio mono e con triplice articolazione. Il sottocarro lungo sul ZX210LC-7 offre stabilità ottimale e i modelli con sottocarro stretto (ZX210LCN-7 e ZX240N-7) possono essere trasportati facilmente. Inoltre, lo ZX240N-7 è facile da manovrare su terreni rocciosi. I vari accessori si possono cambiare rapidamente, utilizzando il sistema migliorato di supporto accessori sul monitor.

Con semplici azioni, per regolarla in base alle preferenze dell'operatore e ai requisiti del cantiere, si potrà predisporre la macchina per ottenere la massima produttività e nello stesso tempo ridurre il consumo di carburante. Per particolari applicazioni si potranno usare le versioni speciali di questi modelli, come per la finitura delle pendenze e il dragaggio (super long front).

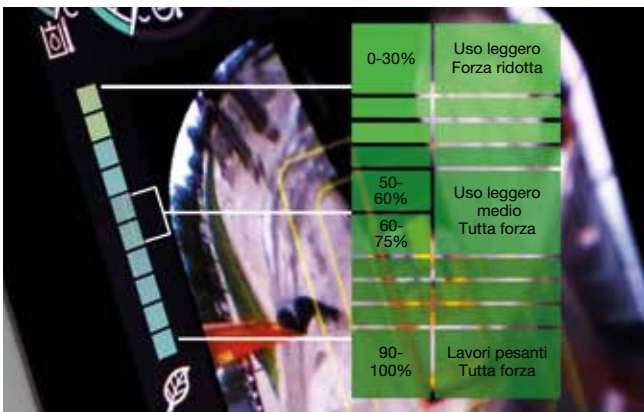


Con il circuito idraulico TRIAS III è possibile raggiungere un risparmio di carburante fino all'11%.





TRIAS III offre la migliore efficienza operativa in ogni tipo di cantiere.



L'indicatore ECO consente di ottenere consumi di carburante più efficienti.



Il sistema di supporto degli accessori consente maggiore versatilità.



Sei tu al comando di un ambiente di lavoro spazioso, ordinato e gradevole.



La cabina ha ampi spazi per i tuoi oggetti.



Il monitor LCD è facile da visualizzare, grazie allo schermo antiriflesso ad alta risoluzione.



Al comando del tuo comfort



# Sentire la differenza

La cabina dell'escavatore Hitachi Zaxis-7 con il suo design innovativo fornisce un ambiente di lavoro perfetto. Gli ultra spaziosi ZX210-7 e ZX240N-7 offrono una cabina superiore, leader del settore con il massimo comfort e qualità, nonché con i livelli di rumorosità più bassi del settore e il 16% in meno di vibrazioni rispetto alla generazione precedente.

Potrai sentire la differenza grazie al movimento sincronizzato del sedile e della console, progettato per garantirti minore stanchezza al termine della giornata lavorativa. Mettiti comodo nella cabina Hitachi più spaziosa di sempre, con la disposizione dei pedali migliorata e ampio spazio per testa. Siediti comodamente, grazie all'altezza della console facilmente regolabile in tre posizioni a scelta.

La facilità di azionamento è dovuta al nuovo design ergonomico della console, degli interruttori e dal comodo accesso ai comandi. Potrai navigare rapidamente sul menu del monitor LCD da 8" con il controller multifunzione. Lo schermo antiriflesso ad alta risoluzione è ancora più facile da visualizzare e la nuova disposizione offre una visione chiara di tutte le funzionalità, come aria condizionata, radio DAB+ e Bluetooth®.

Con maggior spazio per le tue cose, come il giubbotto, smartphone e bevande, ti sentirai subito rilassato e pronto per il tuo turno di lavoro. Le pratiche funzioni aggiunte ai joystick, come il comando tergicristalli, minimo del motore e disattivazione audio, renderanno la tua giornata lavorativa piacevole e non faticosa.



Il pannello di controllo multifunzionale ergonomico permette un facile utilizzo.



# Aumentare la sicurezza

La possibilità di lavorare in condizioni di sicurezza è vitale, non solo per il tuo benessere, ma anche per il successo di qualsiasi progetto. Per proteggere te stesso e la tua macchina da potenziali pericoli, i nuovi escavatori Hitachi Zaxis-7 offrono un'ottima visuale dell'ambiente circostante, consentendoti di vedere il cantiere da tutte le angolazioni.

La visione che godrai dalla cabina comprende l'eccezionale vista a 270 gradi dall'alto, con il sistema di telecamere Aerial Angle. Potrai scegliere tra sei opzioni di rappresentazione per vedere l'ambiente circostante la macchina, per controllare la tua sicurezza e quella di chi ti sta intorno.

Per aiutarti a lavorare in modo più sicuro ed efficiente anche nelle condizioni più gravose, gli escavatori Zaxis-7 sono dotati di alcune nuove impressionanti funzionalità. Dalle luci di lavoro a LED al tergicristalli del parabrezza con raggio d'azione aumentato, alle grandi strisce riflettenti sul contrappeso, ai parasole avvolgibili optional, avrai tutta la visibilità necessaria proprio quando serve.

Per la sicurezza dell'ambiente di lavoro anche la cura dei dettagli è fondamentale e il riposizionamento della leva di esclusione circuito di pilotaggio ne è un perfetto esempio. Ora è facilmente raggiungibile, per evitare qualsiasi azione involontaria.



Il tergicristalli più grande offre maggiore visibilità.



Controlla la tua sicurezza con il sistema di telecamere con vista a 270 gradi Aerial Angle.



Scelta tra diverse disposizioni delle immagini, per adattare al tuo ambiente di lavoro.



Le luci di lavoro a LED migliorano la visibilità nelle condizioni più difficili.



Progettati per essere durevoli e di facile manutenzione, gli escavatori Zaxis-7 aumentano la produzione e riducono il costo totale di gestione.



Il robusto sistema di post-trattamento evita i tempi di fermo macchina.



La manutenzione è semplice e si effettua da terra.



La nuova disposizione permette il facile accesso ai filtri.



Al comando dei tuoi  
beni aziendali



# Aumentare la produzione

Il completamento puntuale dei progetti nel rispetto del budget, dipende dalla capacità delle tue macchine da costruzione di lavorare tutto il giorno, tutti i giorni. Ecco perché i proprietari di Hitachi hanno tratto profitto da generazioni di macchinari ultra affidabili e durevoli - e la linea Zaxis-7 non fa eccezione.

Gli ultimi escavatori Hitachi di classe media sono stati prodotti per durare, permettendoti il completo controllo dei beni aziendali. Sono stati testati rigorosamente e costantemente negli appositi centri in Giappone, con l'obiettivo di aumentare significativamente la tua produzione.

Infatti, le ultime macchine conformi alla direttiva Stage-V sono state dotate di un'ampia gamma di nuovi componenti durevoli, con dettagli che comprendono anche la resistenza delle cerniere degli sportelli. Ora la nostra linea Zaxis-7 ha come dotazione standard un filtro idraulico ad alte prestazioni, che cattura la polvere nell'olio idraulico e aiuta a ridurre i costi di gestione.

Il robusto sistema di post-trattamento evita i tempi di fermo macchina, ridotti al minimo, grazie anche alla semplicità della manutenzione e della pulizia, veloci ed economiche. Funzioni come il sezionatore a due vie permettono di lavorare in tranquillità. Questo consente di spegnere l'alimentazione senza ripristinare i dati sul monitor ed evita lo scarico della batteria durante le saldature.



# Gestire le macchine

Hitachi offre un'ampia gamma di servizi post-vendita per aiutarti ad avere il totale controllo della tua flotta e del lavoro. Tali servizi danno accesso a dati e strumenti vitali per la gestione delle tue macchine.

I sistemi di monitoraggio remoto Owner's Site e ConSite inviano quotidianamente i dati sul funzionamento via GPRS o via satellite dall'escavatore a [www.globaleservice.com](http://www.globaleservice.com). Sono compresi: rapporti delle ore di funzionamento per migliorare l'efficienza, consumi di carburante per regolare i costi di gestione e posizione della macchina a scopo di pianificazione. ConSite riassume mensilmente le informazioni con un messaggio email.

La app ConSite Pocket invia gli avvisi dei problemi sorti nella macchina in tempo reale. Riceverai informazioni su come intervenire passo passo. La app permette anche di vedere la posizione della tua flotta.

Una funzione esclusiva sorveglia costantemente la qualità del motore e dell'olio idraulico, 24 ore su 24, 7 giorni su 7. I dati sono trasmessi quotidianamente dai due sensori dell'olio a Global e-Service. I sensori rilevano se la qualità dell'olio si è deteriorata a causa di contaminazione o di bassa viscosità. In caso si verificasse ciò, tu e il tuo concessionario autorizzato Hitachi riceverete un avviso.

Con questa innovativa funzione si ottengono stime accurate su quando è necessario cambiare l'olio. Tale caratteristica riduce inoltre la manutenzione e i tempi di fermo macchina non programmati, garantendo massima tranquillità grazie alla manutenzione programmata. Infine, permette di aumentare il valore dell'usato.



L'esclusivo sensore dell'olio riduce la manutenzione e i tempi di fermo macchina.



La gran quantità di dati del servizio Global e-Service aumenta l'efficienza.



Gli avvisi della app ConSite Pocket forniscono informazioni in tempo reale.





Hitachi offre un'ampia gamma di servizi post-vendita per pianificare la manutenzione e la gestione dei costi di esercizio.



Minimizza i tempi di fermo macchina con i ricambi originali Hitachi.



Le garanzie estese e i contratti di assistenza HELP forniscono prestazioni ottimali.



Il programma Hitachi Premium Rental consente bilanciare le tue uscite e le tue entrate finanziarie.



Hitachi offre supporto tecnico di massimo livello.



Al comando della tua  
produzione



# Proteggere l'investi- mento

Se la macchina dovrà lavorare in condizioni estreme o se si desidera minimizzare i costi di manutenzione, si può usufruire del programma esclusivo di garanzia estesa chiamato HELP (Hitachi Extended Life Program) e dei contratti di assistenza onnicomprensivi. Tutto ciò aiuta a ottimizzare le prestazioni, ridurre i tempi di fermo macchina e garantire un maggior valore dell'usato.

Alla nostra ampia gamma di ricambi di alta qualità viene applicata la stessa avanguardia tecnologica data alle nostre macchine. Il risultato è che potrai rendere minimi i tempi di fermo macchina non programmati e garantire la massima operatività.

La gamma di ricambi comprende ricambi originali Hitachi, componenti per alte prestazioni, filtri, sottocarri e componenti rigenerati. Offriamo anche attrezzi da scavo e benne, fabbricati con gli stessi standard di precisione.

Al crescere della tua azienda, potrai avere necessità di ampliare la tua flotta per soddisfare le nuove richieste. Prima di acquistare, perché non provare il programma Hitachi Premium Rental? Potrai avere accesso immediato agli escavatori di classe media Zaxis-7, per un periodo che va da un mese a un anno.

Oltre all'affidabilità, alla qualità e al servizio che ti aspetti dal marchio Hitachi, il programma Hitachi Premium Rental offre contratti flessibili e costi fissi che rendono più semplice la pianificazione della spesa.

Al comando delle tue prestazioni



# OTTENERE di più dalle macchine

Progettati per funzionare in perfetta armonia con la tua macchina, i martelli idraulici, le benne e gli attrezzi da scavo (Ground Engaging Tools, GET) Hitachi aumenteranno i tuoi profitti, ottimizzando produttività e tempi di produzione. Fabbricati con gli stessi elevati standard di tutte le attrezzature Hitachi da costruzione, offrono affidabilità senza confronti e prestazioni eccezionali.

## Benne

Potrai aumentare la versatilità del tuo escavatore scegliendo la benna giusta per ogni lavoro. Per il carico di materiali leggeri o per i lavori pesanti: le benne Hitachi si possono personalizzare per soddisfare le tue necessità. Puoi disporre di un'ampia gamma di opzioni tra cui scegliere, comprese le benne GD, HD e XHD con diverse capacità e larghezze. Sono disponibili anche i collegamenti ad attacco rapido come il CW, l'incastro a perno e l'accoppiamento S.

## Attrezzi per lo scavo

Potrai aumentare la potenza di scavo e la produttività del tuo escavatore con i denti GET Hitachi. Veloci e sicuri da installare e sostituire, si adattano perfettamente ai tuoi accessori e si possono personalizzare per adattarsi al lavoro. L'uso dei denti GET Hitachi abbatta i costi di manutenzione e i tempi di fermo macchina, riduce i consumi di carburante e migliora le prestazioni generali della tua macchina.

## Martelli demolitori

I martelli demolitori idraulici ad alte prestazioni - omologati da Hitachi - si adattano perfettamente agli escavatori di medie dimensioni. Sono facili da mantenere e da usare e l'alta qualità dei loro materiali ne garantisce una lunga durata. Questo si traduce nella riduzione dei costi di manutenzione, minori parti di ricambio e tempi di fermo macchina minimi.



Le benne Hitachi, i GET e i martelli sono prodotti con gli stessi elevati standard di tutte le attrezzature da costruzione Hitachi.



Le benne Hitachi si possono personalizzare in base alle applicazioni.



I martelli demolitori Hitachi sono leggeri e hanno grande forza di impatto.



I denti GET di Hitachi comprendono denti autoaffilanti e adattatori affidabili, per garantire un montaggio preciso.



Dumper rigidi EH ed escavatori ultra-grandi EX



Escavatori per applicazioni speciali



Crea la tua visione

---

# Al comando del tuo mondo

Quando ti consegnano una macchina Hitachi, diventi parte dell'ultima generazione di un'unica famiglia. Con un'esperienza di 50 anni nella progettazione di escavatori idraulici e la reputazione di produttore di macchine da miniera leader del settore, la rete Hitachi ti farà accedere a una gamma di attrezzature da costruzione eccezionali.

Come i nuovi escavatori Zaxis-7, anche le pale gommate Hitachi, i dumper rigidi e le macchine per applicazioni speciali incorporano tecnologia avanzata e competenza senza paragoni. Tutto ciò deriva da Hitachi Ltd, fondata con l'idea di fornire un contributo positivo alla società per mezzo della tecnologia.

Oltre ai prodotti più recenti costruiti in centri all'avanguardia e realizzati in base agli standard di qualità più elevati, avrai il supporto dei nostri tecnici esperti e del personale specializzato del rivenditore. Potrai beneficiare anche di servizi e iniziative uniche, come Premium Rental e Premium Used, creati per migliorare la tua esperienza come cliente Hitachi.

Qualunque sia il desiderio che intendi realizzare, Hitachi ha il prodotto, le persone, le soluzioni e i servizi che ti occorrono per trasformarlo in realtà e che ti permetteranno di essere al comando del tuo mondo.



Pale gommate ZW



Mini escavatori

# CARATTERISTICHE TECNICHE

## MOTORE

Modello .....	Isuzu 4HK1
Tipo .....	4 tempi, raffreddato ad acqua, iniezione diretta, common rail
Aspirazione .....	Turbocompressore a geometria variabile, intercooler, EGR raffreddato
Post-trattamento .....	Sistema DOC+CSF+SCR
N° cilindri .....	4
Potenza nominale	
ISO 14396 : 2002 .....	128,4 kW a 2.000 min <sup>-1</sup>
ISO 9249 : 2007 .....	122 kW a 2.000 min <sup>-1</sup>
Coppia massima .....	670 Nm a 1.600 min <sup>-1</sup>
Cilindrata .....	5,193 L
Alesaggio e corsa .....	115 mm x 125 mm
Batterie .....	2 x 12 V/126 Ah

## CIRCUITO IDRAULICO

### Pompe idrauliche

Pompe principali .....	3 pompe a pistoni assiali a portata variabile
Portata massima dell'olio .....	2 x 212 L/min
Pompa circuito di pilotaggio .....	1 pompa a ingranaggi
Portata massima dell'olio .....	33,7 L/min

### Motori idraulici

Traslazione .....	2 motori a pistoni assiali a portata variabile
Rotazione .....	1 motore a pistoni assiali

### Regolazione valvola di sfianto

Circuito attrezzi .....	34,3 MPa
Circuito di rotazione .....	32,4 MPa
Circuito di traslazione ...	34,3 MPa
Circuito di pilotaggio .....	3,9 MPa
Power boost .....	38,0 MPa

### Cilindri idraulici

#### ZX210LC-7 / ZX210LCN-7 ZX240N-7

Unità: mm

	Quantità	Alesaggio	Diametro stelo
Braccio di sollevamento	2	120	85
Braccio di penetrazione	1	135	95
Benna	1	115	80
Posizionatore *1	1	150	100

\*1: Per braccio con triplice articolazione

## TORRETTA

### Telaio rotante

Telaio con sezione a "D" antideformante.

### Dispositivo rotazione

Motore a pistoni assiali con riduttore epicicloideale in bagno d'olio. Ralla a singola fila di sfere. Freno di stazionamento rotazione di tipo a dischi con innesto a molla e sblocco idraulico.

Velocità di rotazione .....	11,4 min <sup>-1</sup>
Coppia di rotazione .....	68 kNm

## SOTTOCARRO

### Cingoli

Sottocarro tipo trattore. Telaio cingoli saldato con materiali selezionati. Telaio laterale saldato al telaio cingoli. Rulli cingoli lubrificati, tendicingoli e ruote dentate con tenute flottanti. Pattini per cingoli a tripla costola in acciaio laminato e temperato a induzione. Perni di collegamento trattati termicamente con tenute antipolvere. Tendicingoli idraulici (a grasso) con molle ammortizzanti.

### Numero di rulli e pattini su ciascun lato

	ZX210LC-7 / ZX210LCN-7	ZX240N-7
Rulli di sostegno	2	2
Rulli di appoggio	8	8
Pattini per cingoli	49	47
Protezioni cingoli	2	2

### Dispositivo di traslazione

Ogni cingolo è azionato da un motore a pistoni assiali a 2 velocità. Freno di stazionamento del tipo a dischi con innesto a molla e sblocco idraulico.

Sistema di trasmissione automatico: Alta - Bassa.

Velocità di traslazione .....

Alta: da 0 a 5,5 km/h
Lenta: da 0 a 3,5 km/h

Forza massima di trazione ... 203 kN

Pendenza superabile .....

70% (35 gradi) continua
-------------------------

## AMBIENTE

### Emissioni del motore

EU Stage V

### Livelli sonori

#### ZX210LC-7 / ZX210LCN-7 ZX240N-7

Livello sonoro nella cabina conforme alla norma ISO 6396 : 2008 ... LpA 70 dB(A)

Livello sonoro esterno conforme alla norma ISO 6395 : 2008 e alla direttiva UE 2000/14/EC ..... LwA 101 dB(A) / LwA 102 dB(A)

### Impianto di climatizzazione

L'impianto di climatizzazione contiene fluorurati ad effetto serra.

Tipo di refrigerante: HFC-134a, GWP: 1.430, Quantità: 0,85 kg, CO<sub>2</sub>e: 1,22 t.

## CAPACITÀ DI RIFORMIMENTO

Unità: L

	ZX210LC-7 / ZX210LCN-7	ZX240N-7
Serbatoio del carburante	400,0 / 300,0	300,0
Liquido refrigerante motore	28,0	28,0
Olio motore	23,0	23,0
Dispositivo rotazione	6,9	6,9
Dispositivo di traslazione (ogni lato)	6,8	6,8
Circuito idraulico	240,0 / 220,0	220,0
Serbatoio olio idraulico	135,0 / 120,0	120,0
Serbatoio DEF/AdBlue®	57,0 / 35,0	35,0



## PESI E PRESSIONE AL SUOLO

### Peso operativo e pressione al suolo

			ZX210LC-7*1				ZX210LCN-7*2				ZX240N-7*3			
Tipo di braccio			Monoblocco		In 2 pezzi		Monoblocco		In 2 pezzi		Monoblocco		In 2 pezzi	
Tipo di pattini	Larghezza pattini (mm)	Lunghezza braccio di penetrazione (m)	kg	kPa	kg	kPa	kg	kPa	kg	kPa	kg	kPa	kg	kPa
Tripla costola	500	2,42	-	-	-	-	21.900	55	22.400	56	-	-	-	-
		2,91	-	-	-	-	22.000	55	22.500	56	-	-	-	-
	550	2,42	-	-	-	-	-	-	-	-	22.700	54,0	23.200	55,0
		2,91	-	-	-	-	-	-	-	-	22.800	54,0	23.300	56,0
	600	2,42	22.500	47	23.000	48	22.200	46	22.700	47	-	-	-	-
		2,91	22.600	47	23.100	48	22.300	46	22.700	47	-	-	-	-
	700	2,42	22.800	41	23.300	41	-	-	-	-	-	-	-	-
		2,91	22.800	41	23.300	41	-	-	-	-	-	-	-	-
	800	2,42	23.100	36	23.600	37	-	-	-	-	-	-	-	-
		2,91	23.100	36	23.600	37	-	-	-	-	-	-	-	-
	900	2,42	23.400	32	23.900	33	-	-	-	-	-	-	-	-
		2,91	23.400	32	23.900	33	-	-	-	-	-	-	-	-
Tampone	600	2,42	22.800	47	23.300	48	-	-	-	-	-	-	-	-
		2,91	22.800	47	23.300	48	-	-	-	-	-	-	-	-

\*1 Inclusi il peso della benna da 0,80 m<sup>3</sup> (ISO 7451 : 2007 a colmo) (660 kg) e il contrappeso (4.850 kg).

\*2 Inclusi il peso della benna da 0,80 m<sup>3</sup> (ISO 7451 : 2007 a colmo) (660 kg) e il contrappeso (4.700 kg).

\*3 Inclusi il peso della benna da 0,80 m<sup>3</sup> (ISO 7451 : 2007 a colmo) (660 kg) e il contrappeso (4.700 kg).

## PESO BASE DELLA MACCHINA E PESO COMPONENTI

### Peso base della macchina e larghezza complessiva

Esclusi bracci, carburante, olio idraulico e refrigerante, ecc. Incluso contrappeso.

Tipo di pattini	Larghezza pattini (mm)	ZX210LC-7		ZX210LCN-7		ZX240N-7	
		Peso (kg)	Larghezza complessiva (mm)	Peso (kg)	Larghezza complessiva (mm)	Peso (kg)	Larghezza complessiva (mm)
Tripla costola	500	-	-	17.500	2.500	-	-
	550	-	-	-	-	18.300	2.500
	600	17.900	2.990	17.700	2.600	-	-
	700	18.100	3.090	-	-	-	-
	800	18.400	3.190	-	-	-	-
	900	18.700	3.290	-	-	-	-
Pattino cingolato	600	18.100	2.990	-	-	-	-

### Peso componenti

Unità: kg

	ZX210LC-7	ZX210LCN-7	ZX240N-7
Contrappeso	4.850	4.700	4.700
Braccio monoblocco (con cilindro braccio di penetrazione e cilindro del braccio di sollevamento)	2.310	2.310	2.310
Braccio con triplice articolazione (con cilindro del braccio di penetrazione e cilindro del braccio di sollevamento)	2.990	2.990	2.990
Braccio di penetrazione da 2,42 m (con cilindro benna)	1.030	1.030	1.030
Braccio di penetrazione da 2,91 m (con cilindro benna)	1.080	1.080	1.080
Benna ISO 7451 : 2007 0,80 m <sup>3</sup>	660	660	660

## FORZA DI STRAPPO BENNA E BRACCIO DI PENETRAZIONE

Unità: kN

Lunghezza braccio di penetrazione	ZX210LC-7 / ZX210LCN-7		ZX240N-7	
	2,42 m	2,91 m	2,42 m	2,91 m
Forza di strappo benna* ISO 6015 : 2006	158	158	158	158
Forza di strappo braccio di penetrazione* ISO 6015 : 2006	140	114	140	114

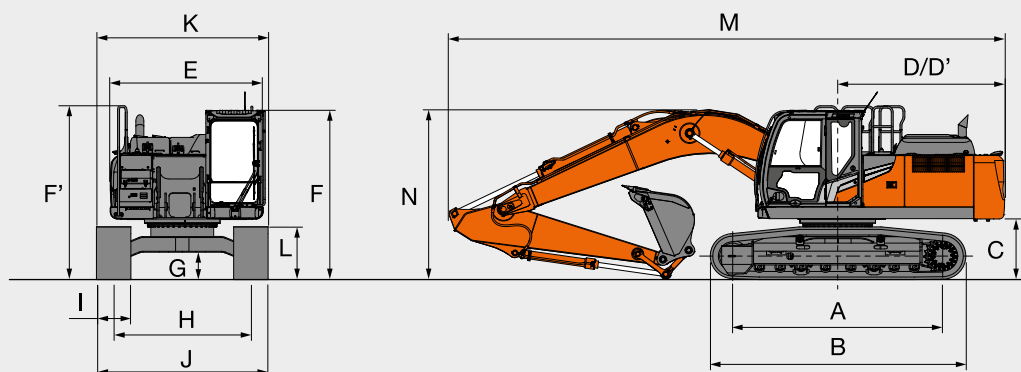
\* Con Power-Boost

# CARATTERISTICHE TECNICHE

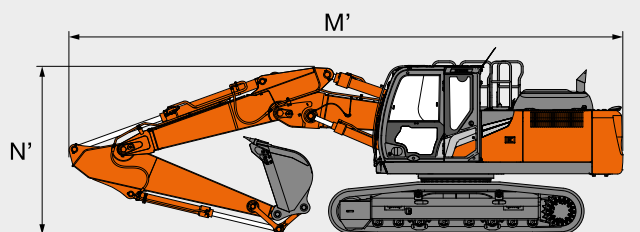
ZX210LC-7 / ZX210LCN-7

## DIMENSIONI

### BRACCIO MONOBLOCCO



### BRACCIO CON TRIPLICE ARTICOLAZIONE



Unità: mm

	ZX210LC-7	ZX210LCN-7
A	3.660	3.660
B	4.450	4.450
* C	990	980
D	2.910	2.890
D'	2.910	2.890
E	2.700	2.480
F	2.950	2.950
F'	3.030	3.030
* G	450	450
H	2.390	1.980
I	G 600	G 500
J	2.990	2.480
K	2.990	2.500
* L	900	900
<b>BRACCIO MONOBLOCCO</b>		
M		
Con braccio di penetrazione da 2,42 m	9.770	9.740
Con braccio di penetrazione da 2,91 m	9.670	9.650
N		
Con braccio di penetrazione da 2,42 m	3.200	3.200
Con braccio di penetrazione da 2,91 m	3.000	3.000
<b>BRACCIO CON TRIPLICE ARTICOLAZIONE</b>		
M'		
Con braccio di penetrazione da 2,42 m	9.700	9.680
Con braccio di penetrazione da 2,91 m	9.650	9.630
N'		
Con braccio di penetrazione da 2,42 m	3.060	3.060
Con braccio di penetrazione da 2,91 m	2.910	2.910

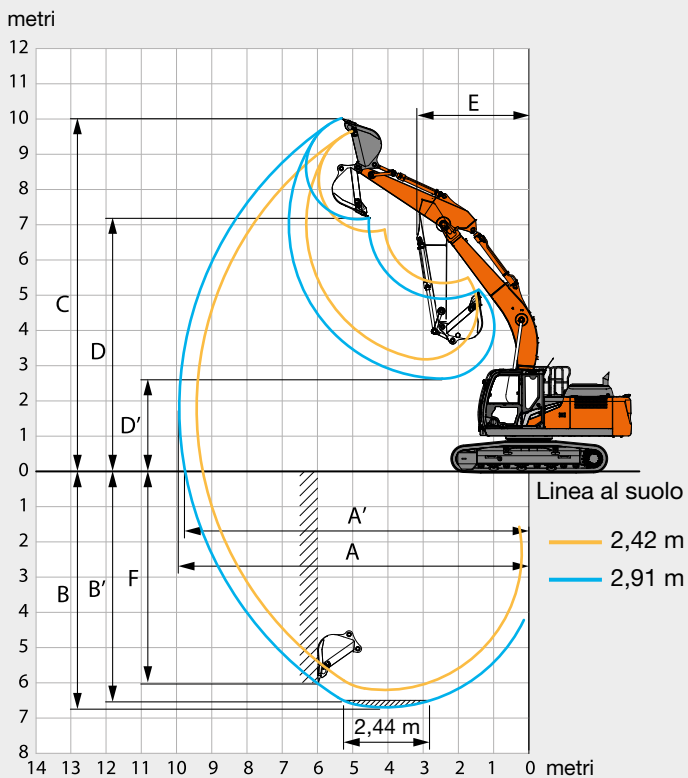
\* Esclusa costola del pattino    G: Pattini a tre costole

# CARATTERISTICHE TECNICHE

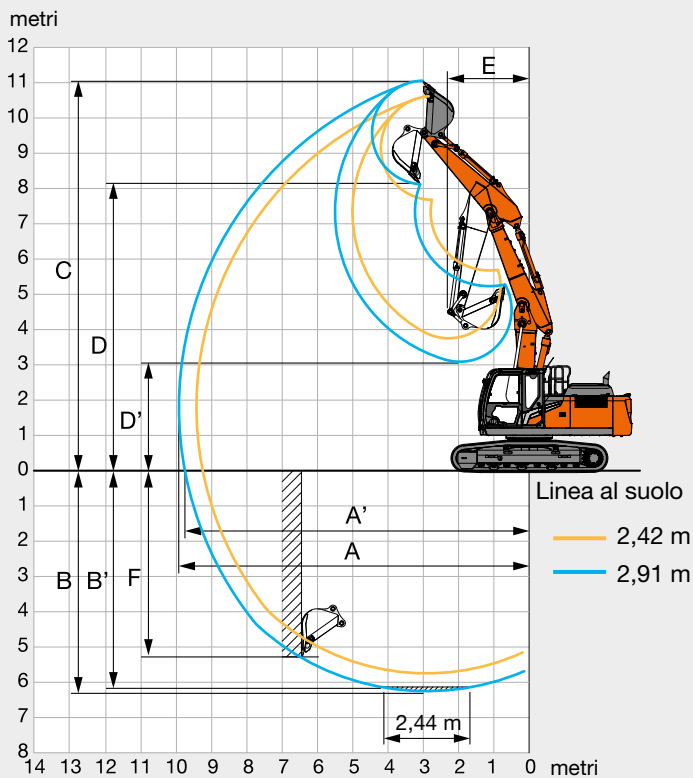
## ZX210LC-7 / ZX210LCN-7

### RAGGI OPERATIVI

#### BRACCIO MONOBLOCCO



#### BRACCIO CON TRIPLICE ARTICOLAZIONE



Unità: mm

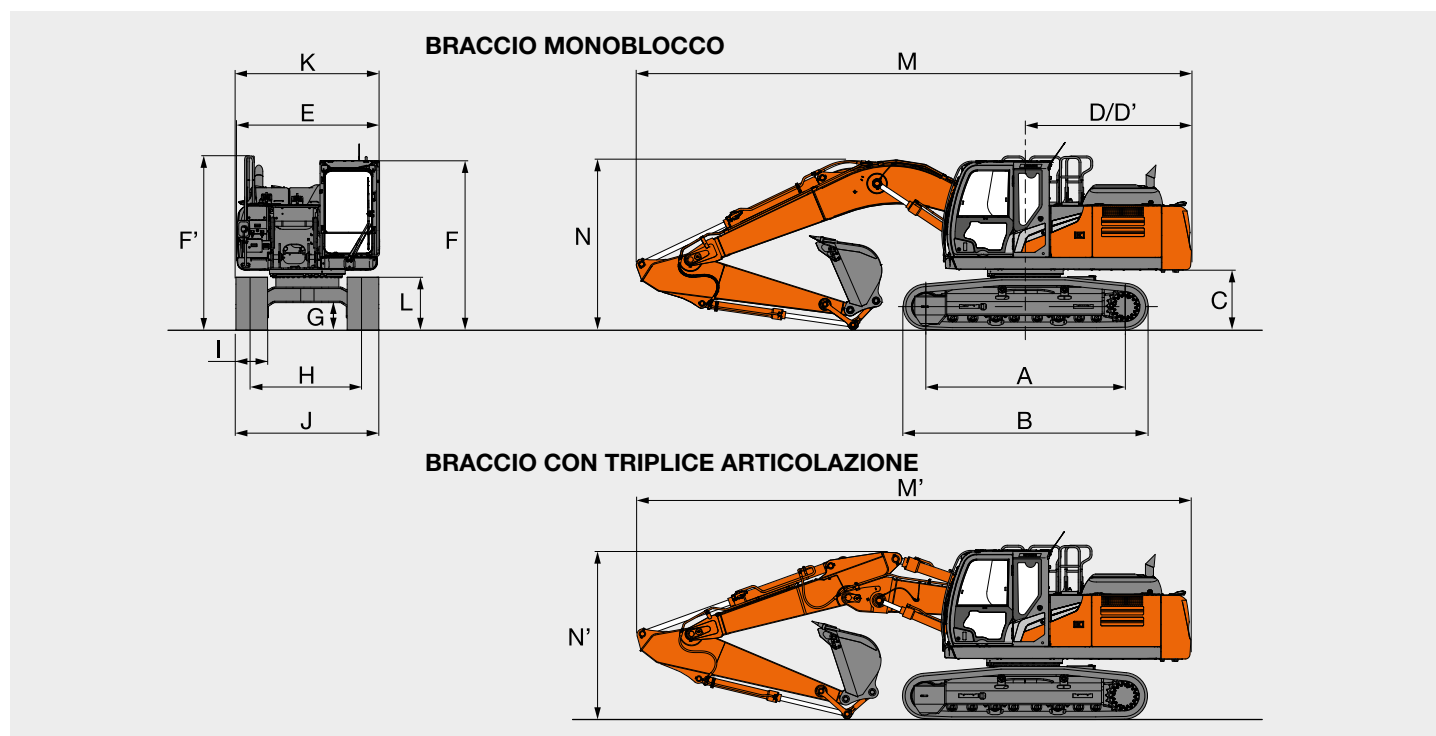
	ZX210LC-7 / ZX210LCN-7		ZX210LC-7 / ZX210LCN-7	
	Braccio monoblocco		Braccio con triplice articolazione	
Lunghezza braccio di penetrazione	2,42 m	2,91 m	2,42 m	2,91 m
A Sbraccio max.	9.430	9.920	9.430	9.930
A' Sbraccio max. (al suolo)	9.250	9.750	9.250	9.750
B Max. profondità di scavo	6.180	6.670	5.720	6.230
B' Max. profondità di scavo per un'altezza di 2,44 m	5.950	6.480	5.610	6.120
C Max. altezza di taglio	9.670	10.040	10.640	11.080
D Max. altezza di scarico	6.830	7.180	7.700	8.150
D' Altezza min. di scarico	3.200	2.650	3.780	3.110
E Raggio rotazione minimo	3.280	3.180	2.630	2.320
F Max. profondità di scavo parete verticale	5.300	5.990	4.720	5.280

Esclusa costola del pattino del cingolo

# CARATTERISTICHE TECNICHE

ZX240N-7

## DIMENSIONI



Unità: mm

	ZX240N-7	
A	Interasse tra i tamburi	3.460
B	Lunghezza sottocarro	4.260
* C	Altezza minima contrappeso da terra	980
D	Raggio di rotazione posteriore	2.890
D'	Lunghezza posteriore	2.890
E	Larghezza complessiva torretta	2.480
F	Altezza complessiva cabina	2.950
F'	Altezza complessiva corrimano	3.030
* G	Altezza minima da terra	450
H	Carreggiata	1.980
I	Larghezza soles cingoli	G 550
J	Larghezza sottocarro	2.480
K	Larghezza complessiva	2.500
* L	Altezza cingolo con pattini a tre costole	900
<b>BRACCIO MONOBLOCCO</b>		
M	Lunghezza complessiva	
	Con braccio di penetrazione da 2,42 m	9.740
	Con braccio di penetrazione da 2,91 m	9.650
N	Altezza complessiva braccio di sollevamento	
	Con braccio di penetrazione da 2,42 m	3.200
	Con braccio di penetrazione da 2,91 m	3.000
<b>BRACCIO CON TRIPLICE ARTICOLAZIONE</b>		
M'	Lunghezza complessiva	
	Con braccio di penetrazione da 2,42 m	9.680
	Con braccio di penetrazione da 2,91 m	9.630
N'	Altezza complessiva braccio di sollevamento	
	Con braccio di penetrazione da 2,42 m	3.060
	Con braccio di penetrazione da 2,91 m	2.910

\*C, G, L: Esclusa costola del pattino      G: Pattini a tre costole

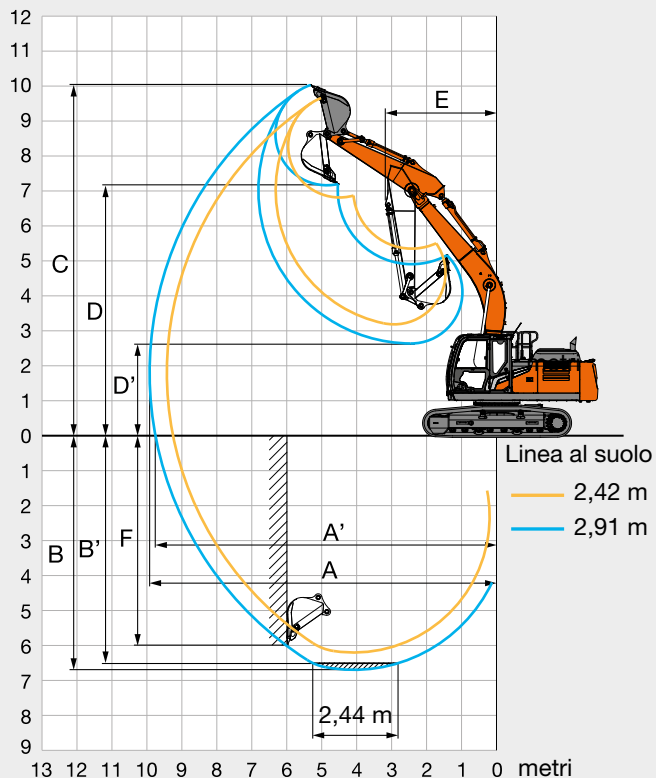
# CARATTERISTICHE TECNICHE

ZX240N-7

## RAGGI OPERATIVI

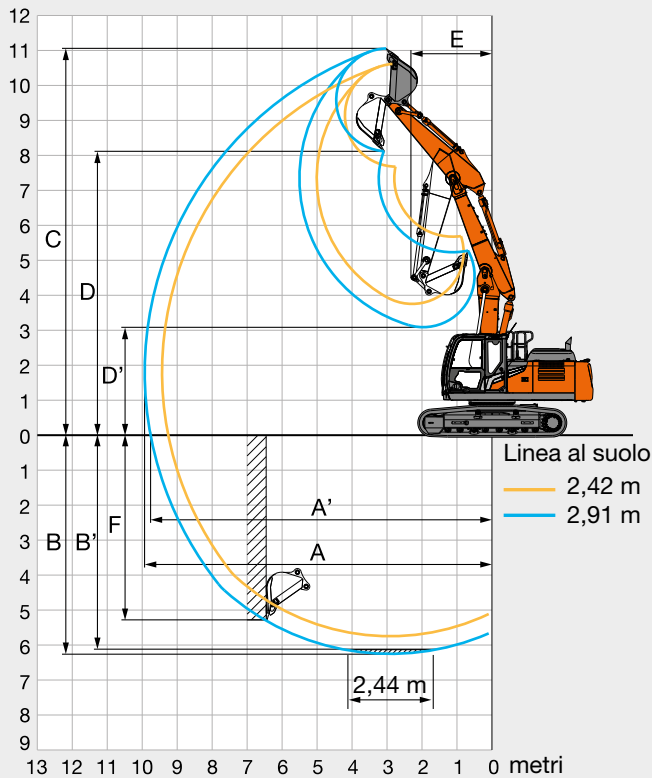
### BRACCIO MONOBLOCCO

metri



### BRACCIO CON TRIPLICE ARTICOLAZIONE

metri



Unità: mm

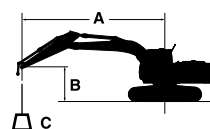
	ZX240N-7			
	Braccio monoblocco		Braccio con triplice articolazione	
Lunghezza braccio di penetrazione	2,42 m	2,91 m	2,42 m	2,91 m
A Sbraccio max.	9.430	9.920	9.430	9.930
A' Sbraccio max. (al suolo)	9.250	9.750	9.250	9.750
B Max. profondità di scavo	6.180	6.670	5.720	6.230
B' Max. profondità di scavo per un'altezza di 2,44 m	5.950	6.480	5.610	6.120
C Max. altezza di taglio	9.670	10.040	10.640	11.080
D Max. altezza di scarico	6.830	7.180	7.700	8.150
D' Altezza min. di scarico	3.200	2.650	3.780	3.110
E Raggio rotazione minimo	3.280	3.180	2.630	2.320
F Max. profondità di scavo parete verticale	5.300	5.990	4.720	5.280

Esclusa costola del pattino del cingolo

# CAPACITÀ DELLA MACCHINA

## ZX210LC-7 / ZX210LCN-7

- Note:
1. I valori nominali sono in base alla norma ISO 10567 : 2007.
  2. La capacità della macchina non supera il 75% del carico di ribaltamento, con la macchina su terreno solido e in piano, o l'87% della capacità idraulica totale.
  3. Il punto di carico è la linea centrale del perno di articolazione della benna sul braccio di penetrazione.
  4. Un asterisco (\*) indica il carico limitato dalla capacità idraulica.
  5. 0 m = Suolo.



- A: Raggio di carico  
B: Altezza punto di carico  
C: Capacità della macchina

Per le capacità della macchina, sottrarre il peso dell'accessorio e dell'attacco rapido installati dalle capacità di sollevamento.

Per determinare le capacità di sollevamento, applicare le capacità della macchina "Valore nominale laterale valido su 360 gradi di rotazione" dalla tabella e sottrarre il peso dell'accessorio e dell'attacco rapido installati.

Le funzioni opzionali potrebbero influenzare le prestazioni della macchina.

### ZX210LC-7 BRACCIO MONOBLOCCO



Valore nominale sulla parte anteriore Valore nominale laterale valido su 360 gradi di rotazione Unità : kg










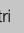
Condizioni	Altezza punto di carico m	Raggio di carico										A sbraccio massimo		
		1,5 m		3,0 m		4,5 m		6,0 m		7,5 m		metri		
Braccio di sollevamento 5,68 m	6,0							*5.690	*5.690			*5.720	4.930	6,74
	4,5					*7.270	*7.270	*6.160	5.800			*5.740	4.130	7,48
	3,0					*9.120	8.380	*6.960	5.560	*5.980	4.030	5.650	3.750	7,87
	1,5					*10.610	7.910	*7.720	5.340	5.970	3.930	5.480	3.620	7,95
Braccio di penetrazione 2,42 m	0 (Suolo)					*11.120	7.710	8.130	5.190	5.890	3.860	5.640	3.700	7,74
	-1,5			*9.880	*9.880	*10.780	7.690	*8.030	5.150			6.220	4.060	7,21
	-3,0			*13.060	*13.060	*9.610	7.800	*7.060	5.230			*6.580	4.940	6,28
	-4,5					*6.770	*6.770					*6.340	*6.340	4,71
Braccio di sollevamento 5,68 m	6,0							*5.170	*5.170			*4.000	*4.000	7,32
	4,5					*6.550	*6.550	*5.710	*5.710	*5.320	4.150	*3.950	3.730	8,01
	3,0					*8.440	*8.440	*6.570	5.610	*5.680	4.050	*4.060	3.420	8,37
	1,5					*10.150	8.010	*7.430	5.360	5.970	3.920	*4.330	3.310	8,45
Braccio di penetrazione 2,91 m	0 (Suolo)			*4.810	*4.810	*11.000	7.730	*8.000	5.190	5.870	3.830	*4.840	3.370	8,25
	-1,5	*5.440	*5.440	*9.070	*9.070	*10.960	7.640	8.050	5.110	5.840	3.800	5.580	3.650	7,76
	-3,0	*9.930	*9.930	*14.220	*14.220	*10.100	7.710	*7.490	5.140			*6.150	4.300	6,90
	-4,5			*11.090	*11.090	*8.000	7.930					*6.150	5.980	5,52



### ZX210LCN-7 BRACCIO MONOBLOCCO










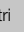
Valore nominale sulla parte anteriore Valore nominale laterale valido su 360 gradi di rotazione Unità : kg

Condizioni	Altezza punto di carico m	Raggio di carico										A sbraccio massimo		
		1,5 m		3,0 m		4,5 m		6,0 m		7,5 m		metri		
Braccio di sollevamento 5,68 m	6,0							*5.690	4.920			*5.720	4.070	6,74
	4,5					*7.270	*7.270	*6.160	4.770			*5.740	3.390	7,48
	3,0					*9.120	6.750	*6.960	4.540	5.910	3.290	5.490	3.060	7,87
	1,5					*10.610	6.310	*7.720	4.330	5.800	3.200	5.320	2.940	7,95
Braccio di penetrazione 2,42 m	0 (Suolo)					*11.120	6.120	7.900	4.190	5.720	3.130	5.470	3.010	7,74
	-1,5			*9.880	*9.880	*10.780	6.100	7.850	4.150			6.040	3.290	7,21
	-3,0			*13.060	11.510	*9.610	6.200	*7.060	4.230			*6.580	4.000	6,28
	-4,5					*6.770	6.490					*6.340	6.110	4,71
Braccio di sollevamento 5,68 m	6,0							*5.170	4.990			*4.000	3.590	7,32
	4,5					*6.550	*6.550	*5.710	4.830	*5.320	3.410	*3.950	3.060	8,01
	3,0					*8.440	6.890	*6.570	4.590	*5.680	3.310	*4.060	2.790	8,37
	1,5					*10.150	6.400	*7.430	4.350	5.800	3.190	*4.330	2.690	8,45
Braccio di penetrazione 2,91 m	0 (Suolo)			*4.810	*4.810	*11.000	6.130	7.900	4.180	5.700	3.100	*4.840	2.730	8,25
	-1,5	*5.440	*5.440	*9.070	*9.070	*10.960	6.060	7.810	4.110	5.670	3.080	5.410	2.950	7,76
	-3,0	*9.930	*9.930	*14.220	11.340	*10.100	6.120	*7.490	4.140			*6.150	3.480	6,90
	-4,5			*11.090	*11.090	*8.000	6.320					*6.150	4.830	5,52

**ZX210LC-7 BRACCIO CON TRIPLICE ARTICOLAZIONE**  Valore nominale sulla parte anteriore  Valore nominale laterale valido su 360 gradi di rotazione Unità : kg

Condizioni	Altezza punto di carico m	Raggio di carico										A sbraccio massimo		
		1,5 m		3,0 m		4,5 m		6,0 m		7,5 m				metri
														
Braccio con triplice articolazione Braccio di penetrazione 2,42 m Contrappeso 4.850 kg	9,0			*9.060	*9.060							*8.670	*8.670	3,19
	7,5					*6.890	*6.890					*5.860	*5.860	5,50
	6,0					*6.960	*6.960	*5.760	*5.760			*4.930	4.920	6,74
	4,5			*12.120	*12.120	*7.880	*7.880	*6.020	5.950			*4.550	4.110	7,48
	3,0			*13.650	*13.650	*10.050	*8.770	*6.680	5.850	*5.280	4.060	*4.440	3.730	7,87
	1,5			*15.330	*15.330	*11.030	8.590	*7.620	*5.710	*5.650	3.960	*4.540	3.600	7,95
	0 (Suolo)	*12.310	*12.310	*17.070	15.890	*11.050	8.450	*8.120	5.470	*5.820	3.860	*4.860	3.690	7,74
	-1,5	*18.380	*18.380	*17.440	15.480	*11.200	8.140	*8.110	5.260			*5.470	4.050	7,21
-3,0	*24.580	*24.580	*16.690	15.410	*10.320	7.930	*5.900	5.240			*4.900	*4.900	6,25	
Braccio con triplice articolazione Braccio di penetrazione 2,91 m Contrappeso 4.850 kg	9,0											*5.390	*5.390	4,30
	7,5					*6.050	*6.050	*5.030	*5.030			*4.390	*4.390	6,20
	6,0					*6.230	*6.230	*5.390	*5.390			*4.060	*4.060	7,32
	4,5			*8.200	*8.200	*7.270	*7.270	*5.670	*5.670	*4.740	4.210	*3.970	3.710	8,01
	3,0	*10.950	*10.950	*14.230	*14.230	*9.120	8.780	*6.290	*5.850	*4.990	4.150	*3.960	3.400	8,37
	1,5	*8.800	*8.800	*14.840	*14.840	*10.840	8.620	*7.210	5.710	*5.370	4.030	*4.040	3.290	8,45
	0 (Suolo)	*11.140	*11.140	*16.520	15.770	*11.000	8.560	*8.070	5.570	*5.810	3.890	*4.290	3.350	8,25
	-1,5	*15.120	*15.120	*17.280	15.550	*11.070	8.190	*8.150	5.310	*5.840	3.810	*4.800	3.640	7,76
-3,0	*19.180	*19.180	*17.350	15.400	*10.970	7.930	*7.270	5.190			*4.650	4.300	6,91	
-4,5	*20.940	*20.940	*12.790	*12.790	*7.150	*7.150					*6.960	*6.960	4,57	

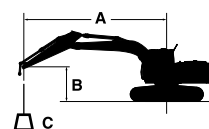
**ZX210LCN-7 BRACCIO CON TRIPLICE ARTICOLAZIONE**  Valore nominale sulla parte anteriore  Valore nominale laterale valido su 360 gradi di rotazione Unità : kg

Condizioni	Altezza punto di carico m	Raggio di carico										A sbraccio massimo		
		1,5 m		3,0 m		4,5 m		6,0 m		7,5 m				metri
														
Braccio con triplice articolazione Braccio di penetrazione 2,42 m Contrappeso 4.700 kg	9,0			*9.060	*9.060							*8.670	*8.670	3,19
	7,5					*6.890	*6.890					*5.860	5.630	5,50
	6,0					*6.960	*6.960	*5.760	5.030			*4.930	4.040	6,74
	4,5			*12.120	*12.120	*7.880	7.560	*6.020	5.050			*4.550	3.360	7,48
	3,0			*13.650	*12.980	*10.050	7.360	*6.680	4.910	*5.280	3.310	*4.440	3.030	7,87
	1,5			*15.330	12.900	*11.030	7.270	*7.620	4.690	*5.650	3.220	*4.540	2.910	7,95
	0 (Suolo)	*12.310	*12.310	*17.070	12.190	*11.050	6.790	*8.090	4.430	5.770	3.120	*4.860	2.970	7,74
	-1,5	*18.380	*18.380	*17.440	11.800	*11.200	6.500	8.050	4.240			*5.470	3.270	7,21
-3,0	*24.580	*24.580	*16.690	11.740	*10.320	6.300	*5.900	4.220			*4.900	4.010	6,25	
Braccio con triplice articolazione Braccio di penetrazione 2,91 m Contrappeso 4.700 kg	9,0											*5.390	*5.390	4,30
	7,5					*6.050	*6.050	*5.030	4.990			*4.390	*4.390	6,20
	6,0					*6.230	*6.230	*5.390	5.160			*4.060	3.570	7,32
	4,5			*8.200	*8.200	*7.270	*7.270	*5.670	5.080	*4.740	3.450	*3.970	3.030	8,01
	3,0	*10.950	*10.950	*14.230	13.060	*9.120	7.400	*6.290	4.940	*4.990	3.400	*3.960	2.760	8,37
	1,5	*8.800	*8.800	*14.840	*12.880	*10.840	7.140	*7.210	4.780	*5.370	3.280	*4.040	2.650	8,45
	0 (Suolo)	*11.140	*11.140	*16.520	12.440	*11.000	6.890	8.030	4.530	5.800	3.150	*4.290	2.700	8,25
	-1,5	*15.120	*15.120	*17.280	11.860	*11.070	6.540	*8.090	4.280	5.720	3.060	*4.800	2.930	7,76
-3,0	*19.180	*19.180	*17.350	11.730	*10.970	6.300	*7.270	4.170			*4.650	3.460	6,91	
-4,5	*20.940	*20.940	*12.790	11.760	*7.150	6.340					*6.960	6.200	4,57	

# CAPACITÀ DELLA MACCHINA

## ZX240N-7

- Note:
1. I valori nominali sono in base alla norma ISO 10567 : 2007.
  2. La capacità della macchina non supera il 75% del carico di ribaltamento, con la macchina su terreno solido e in piano, o l'87% della capacità idraulica totale.
  3. Il punto di carico è la linea centrale del perno di articolazione della benna sul braccio di penetrazione.
  4. Un asterisco (\*) indica il carico limitato dalla capacità idraulica.
  5. 0 m = Suolo.



- A: Raggio di carico  
B: Altezza punto di carico  
C: Capacità della macchina

Per le capacità della macchina, sottrarre il peso dell'accessorio e dell'attacco rapido installati dalle capacità di sollevamento.

Per determinare le capacità di sollevamento, applicare le capacità della macchina "Valore nominale laterale valido su 360 gradi di rotazione" dalla tabella e sottrarre il peso dell'accessorio e dell'attacco rapido installati.

Le funzioni opzionali potrebbero influenzare le prestazioni della macchina.

### ZX240N-7 BRACCIO MONOBLOCCO

Valore nominale sulla parte anteriore Valore nominale laterale valido su 360 gradi di rotazione Unità: kg

Condizioni	Altezza punto di carico m	Raggio di carico										A sbraccio massimo		
		1,5 m		3,0 m		4,5 m		6,0 m		7,5 m				metri
Braccio di sollevamento 5,68 m	6,0							*5.690	5.080			*5.720	4.200	6,74
	4,5					*7.270	*7.270	*6.160	4.930			*5.740	3.510	7,48
	3,0					*9.120	6.980	*6.960	4.700	5.740	3.410	5.340	3.180	7,87
	1,5					*10.610	6.540	*7.720	4.480	5.630	3.320	5.180	3.060	7,95
	0 (Suolo)					*11.120	6.350	7.630	4.340	5.560	3.250	5.320	3.120	7,74
Contrappeso 4.700 kg	-1,5			*9.880	*9.880	*10.780	6.330	7.580	4.300			5.860	3.420	7,21
	-3,0			*13.060	11.910	*9.610	6.430	*7.060	4.380			*6.580	4.150	6,28
	-4,5					*6.770	6.720					*6.340	6.320	4,71
Braccio di sollevamento 5,68 m	6,0							*5.170	5.150			*4.000	3.720	7,32
	4,5					*6.550	*6.550	*5.710	4.990	*5.320	3.530	*3.950	3.170	8,01
	3,0					*8.440	7.120	*6.570	4.750	*5.680	3.430	*4.060	2.890	8,37
	1,5					*10.150	6.630	*7.430	4.510	5.630	3.310	*4.330	2.790	8,45
	0 (Suolo)			*4.810	*4.810	*11.000	6.360	7.630	4.340	5.530	3.220	*4.840	2.840	8,25
Contrappeso 4.700 kg	-1,5	*5.440	*5.440	*9.070	*9.070	*10.960	6.280	7.540	4.260	5.500	3.200	5.260	3.070	7,76
	-3,0	*9.930	*9.930	*14.220	11.750	*10.100	6.340	*7.490	4.300			*6.150	3.610	6,90
	-4,5			*11.090	*11.090	*8.000	6.550					*6.150	5.000	5,52

### ZX240N-7 BRACCIO CON TRIPLICE ARTICOLAZIONE

Valore nominale sulla parte anteriore Valore nominale laterale valido su 360 gradi di rotazione Unità: kg

Condizioni	Altezza punto di carico m	Raggio di carico										A sbraccio massimo		
		1,5 m		3,0 m		4,5 m		6,0 m		7,5 m				metri
Braccio con triplice articolazione	9,0			*9.060	*9.060							*8.670	*8.670	3,19
	7,5					*6.890	*6.890					*5.860	5.810	5,50
	6,0					*6.960	*6.960	*5.760	5.190			*4.930	4.180	6,74
	4,5			*12.120	*12.120	*7.880	*7.740	*6.020	5.190			*4.550	3.480	7,48
	3,0			*13.650	13.300	*10.050	7.550	*6.680	5.060	*5.280	3.430	*4.440	3.140	7,87
Contrappeso 4.700 kg	1,5			*15.330	13.220	*11.030	7.490	*7.620	4.850	*5.650	3.340	*4.540	3.020	7,95
	0 (Suolo)	*12.310	*12.310	*17.070	12.600	*11.050	7.020	7.880	4.590	5.600	3.240	*4.860	3.090	7,74
	-1,5	*18.380	*18.380	*17.440	12.200	*11.200	6.730	7.760	4.390			*5.470	3.390	7,21
	-3,0	*24.580	*24.580	*16.690	12.140	*10.320	6.530	*5.900	4.380			*4.900	4.160	6,25
Braccio con triplice articolazione	9,0											*5.390	*5.390	4,30
	7,5					*6.050	*6.050	*5.030	*5.030			*4.390	*4.390	6,20
	6,0					*6.230	*6.230	*5.390	5.290			*4.060	3.690	7,32
	4,5			*8.200	*8.200	*7.270	*7.270	*5.670	5.220	*4.740	3.570	*3.970	3.140	8,01
	3,0	*10.950	*10.950	*14.230	*13.370	*9.120	7.590	*6.290	5.080	*4.990	3.520	*3.960	2.860	8,37
Contrappeso 4.700 kg	1,5	*8.800	*8.800	*14.840	13.190	*10.840	7.340	*7.210	4.920	*5.370	3.400	*4.040	2.760	8,45
	0 (Suolo)	*11.140	*11.140	*16.520	12.840	*11.000	7.110	7.840	4.690	5.630	3.270	*4.290	2.810	8,25
	-1,5	*15.120	*15.120	*17.280	12.260	*11.070	6.770	7.810	4.430	5.540	3.180	*4.800	3.040	7,76
	-3,0	*19.180	*19.180	*17.350	12.130	*10.970	6.530	*7.270	4.320			*4.650	3.600	6,91
	-4,5	*20.940	*20.940	*12.790	12.160	*7.150	6.560					*6.960	6.420	4,57





# ALLESTIMENTO

MOTORE	ZX210LC-7/ ZX210LCN-7	ZX240N-7
Dispositivo post-trattamento	●	●
Doppi filtri aria	●	●
Alternatore da 60 A	●	●
Sistema di regime minimo automatico	●	●
Controllo arresto automatico	●	●
Filtro olio motore a cartuccia	●	●
Filtro principale carburante a cartuccia	●	●
Valvola resistenza carburante a freddo	●	●
ConSite OIL (sensore)*	●	●
Filtro bocchettone serbatoio DEF/AdBlue® con prolunga di riempimento	●	●
Serbatoio DEF/AdBlue®	●	●
Filtro aria a secco con valvola di evacuazione (con indicatore ostruzione filtro aria)	●	●
Rete interna antipolvere	●	●
Controllo modalità ECO/PWR	●	●
Elettropompa alimentazione combustibile	●	●
Raccordo di scarico olio motore	●	●
Vaso di espansione	●	●
Griglia protezione ventola	●	●
Scambiatore di calore per carburante	●	●
Prefiltro carburante con separatore d'acqua	●	●
Motore su supporti isolanti	●	●
Prefiltro a manutenzione zero	○	○
Radiatore, radiatore dell'olio e intercooler	●	●

CIRCUITO IDRAULICO		
Power Lift automatico	●	●
ConSite OIL (sensore)*	●	●
Distributore con valvola di sfogo principale	●	●
Filtro ad alta capacità filtrante a portata totale	●	●
Valvola antirottura flessibili per braccio di penetrazione	●	●
Valvola antirottura flessibili per braccio di sollevamento	●	●
Filtro pilota	●	●
Power boost	●	●
Indicatore di limitazione del filtro a portata totale	○	○
Filtro aspirazione	●	●
Valvola smorzatrice di rotazione	●	●
Due funzioni ausiliarie per il distributore	●	●
Valvola di sfogo variabile per martello e frantumatore	●	●
Selettore modalità di lavoro	●	●

CABINA	ZX210LC-7/ ZX210LCN-7	ZX240N-7
Cabina in acciaio climatizzata e insonorizzata	●	●
Climatizzatore con regolazione automatica	●	●
Leva funzione AUX (impianto martello demolitore)	○	○
Bluetooth® integrato e radio DAB+	●	●
Cabina dotata di vetri P5A e tergicristalli tettuccio	○	○
Regolazione altezza console	●	●
Blocco automatico della leva di comando	●	●
Cabina CRES VII (struttura con montante centrale rinforzato)	●	●
Portabicchieri con comparto caldo e freddo	●	●
Avvisatore acustico elettrico bitonale	●	●
Interruttore di arresto motore	●	●
Munita di cristalli atermici (color verde) rinforzati	●	●
Frangivetro	●	●
Tappetino	●	●
Poggiapiedi	●	●
Lavacristalli anteriore (2 posizioni)	●	●
Vano portaoggetti	●	●
Dispositivo per telefonate in vivavoce	●	●
Vano caldo e freddo	●	●
Parabrezza con tergicristalli a intermittenza	●	●
Luce di cortesia per chiave di accensione	●	●
Cristallo arrotondato in vetro di sicurezza laminato	○	○
Luce abitacolo a LED	●	●
Portariviste	●	●
Protezione frontale OPG conforme livello II (ISO 10262 : 1998)	○	○
Protezione tetto OPG conforme livello I (ISO 10262 : 1998)	●	●
Protezione tetto OPG conforme livello II (ISO 10262 : 1998)	○	○
Leva di esclusione circuito di pilotaggio	●	●
Presa di corrente da 12 V e 24 V	●	●
Pulsante di minimo lento	●	●
Protezione anti-pioggia (senza protezione frontale OPG)	●	●
Portaoggetti posteriore	●	●
Cintura di sicurezza avvolgibile	●	●
Cabina ROPS conforme (ISO 12117-2 : 2008)	●	●
Antenna radio in gomma	●	●
Sedile: sedile con ammortizzatore ad aria riscaldato	●	●
Regolazioni possibili per il sedile: schienale, bracciolo, altezza e angolazione, scorrimento avanti / indietro	●	●
Avvertenza cintura di sicurezza	●	●
Leve a corsa breve	●	●
Parasole di tipo avvolgibile (multi uso finestrino anteriore o laterale e posteriore)	○	○
Sostegno per smartphone	●	●
Tettuccio trasparente con tendina parasole scorrevole	●	●
Area tergicristalli più ampia	●	●
Vetri anteriore, superiore, inferiore e sinistro apribili	●	●
2 altoparlanti	●	●
4 supporti elastici con smorzamento idraulico	●	●
Alimentazione elettrica 5 V su USB	●	●
Monitor da 8 pollici	●	●

● : Allestimento di serie    ○ : Allestimento a richiesta

MONITOR DI BORDO	ZX210LC-7/ ZX210LCN-7	ZX240N-7
Allarmi: surriscaldamento, spia motore, pressione olio motore, alternatore, livello carburante minimo, ostruzione filtro idraulico, ostruzione filtro aria, modalità di lavoro, sovraccarico, problemi al sistema SCR, ecc.	●	●
Avisatori acustici: surriscaldamento, pressione olio motore, sovraccarico, problemi al sistema SCR, ecc.	●	●
Quadro degli indicatori: temperatura acqua, ore, livello carburante, orologio, livello DEF/AdBlue®, ecc.	●	●
Altri quadri: modalità di lavoro, minimo automatico, candele a incandescenza, monitor di retrovisione, condizioni operative, ecc.	●	●
Selezione di 35 lingue	●	●

LUCI		
Luce LED supplementare braccio con copertura	○	○
Luci supplementari LED anteriori tettuccio cabina	○	○
Luci supplementari LED parte posteriore tettuccio	○	○
Luci LED per telecamera (telecamera per visione laterale e posteriore)	○	○
Faro rotante	○	○
2 fari di lavoro a LED	●	●

TORRETTA		
Aerial Angle® (sistema di telecamere con vista a 270 gradi)	●	●
Batterie 2 x 126 Ah	●	●
Interruttore di sconnessione batteria	●	●
Corrimano parte superiore del telaio	●	●
Contrappeso 4.850 kg	● / -	-
Contrappeso 4.700 kg	- / ●	●
Pompa elettrica di rifornimento carburante con arresto automatico e filtro	●	●
Galleggiante livello carburante	●	●
Indicatore livello olio idraulico	●	●
Tappo rifornimento carburante con apertura a chiave	●	●
Cofani macchina con serratura	●	●
Vano porta attrezzi con serratura	●	●
Corrimano piattaforma	●	●
Specchietto laterale (destro e sinistro)	●	●
Piastre antisdrucchio	●	●
Freno di stazionamento rotazione	●	●
Chiusura inferiore	●	-
Chiusura inferiore rinforzata	-	●
Vano accessori	●	●

SOTTOCARRO	ZX210LC-7/ ZX210LCN-7	ZX240N-7
Ruota dentata imbullonata	●	●
Regolatore cingoli a ingrassaggio	●	●
Vano porta attrezzi con serratura	- / ●	●
Maglie cingoli rinforzate con perni a tenuta	●	●
Pattino: 500 mm a tripla costola	- / ●	-
Pattino: 550 mm a tripla costola	-	●
Pattino: 600 mm a tripla costola	● / -	-
Pattino: 600 mm cingolati	● / ○	-
Pattino: 700, 800, 900 mm a tripla costola	○ / -	-
Foro di traino per oggetti leggeri	●	●
Sottocopertura ralla	●	●
Senso di marcia indicato sul telaio del cingolo	●	●
Coperchi motori di traslazione	●	●
Freno di stazionamento traslazione	●	●
Rulli superiori e inferiori	●	●
2 protezioni cingoli (su ogni lato)	●	●
3 protezioni cingoli (su ogni lato)	○	-
4 supporti di attacco	●	●

ATTREZZI ANTERIORI		
Lubrificazione remota della punta del braccio di penetrazione	●	●
Biella leverismo benna in fusione A	●	●
Impianto di ingrassaggio centralizzato	●	●
Protezione antipolvere su tutti i perni benna	●	●
Perno flangiato	●	●
Boccole HN	●	●
Braccio di penetrazione inferiore rinforzato	○	○
Biella di articolazione benna rinforzata B	●	●
Piastra di spinta in resina rinforzata	●	●
Rivestimento termico di WC a spray (carburo di tungsteno)	●	●
Biella di articolazione benna saldata A	○	○
Biella benna A saldata con gancio saldato	○	○

ACCESSORI		
Accessori per selettore a 2 velocità	○ / ●	●
Pompa supplementare	○	○
Tubazioni supplementari per impianto di rotazione	○	○
Tubazioni per impianto martello e frantumatore	c	●
Accumulatore pilotaggio	●	●

VARIE		
ConSite	○	○
Global e-Service	●	●
Controller delle informazioni di bordo	●	●
Cassetta attrezzi standard	●	●

Prima di utilizzare questa macchina, incluso il sistema di comunicazione satellitare, in un Paese diverso da quello previsto in origine, potrebbe essere necessario apportare modifiche alla macchina stessa in modo da renderla conforme alle normative locali (incluse le normative sulla sicurezza) e alle disposizioni di legge in vigore in tale Paese. Non esportare o utilizzare la macchina all'esterno del Paese previsto in origine prima di averne verificato tale conformità. Contattare il concessionario Hitachi per eventuali domande inerenti tale conformità.

Le presenti caratteristiche tecniche possono essere soggette a modifiche senza preavviso. Le illustrazioni e le fotografie raffigurano i modelli standard, che possono essere dotati o meno di allestimenti a richiesta, accessori e di tutti gli allestimenti di serie. Colori o caratteristiche possono variare. Prima dell'uso consultare il manuale d'uso e manutenzione per informazioni inerenti le corrette procedure.

