

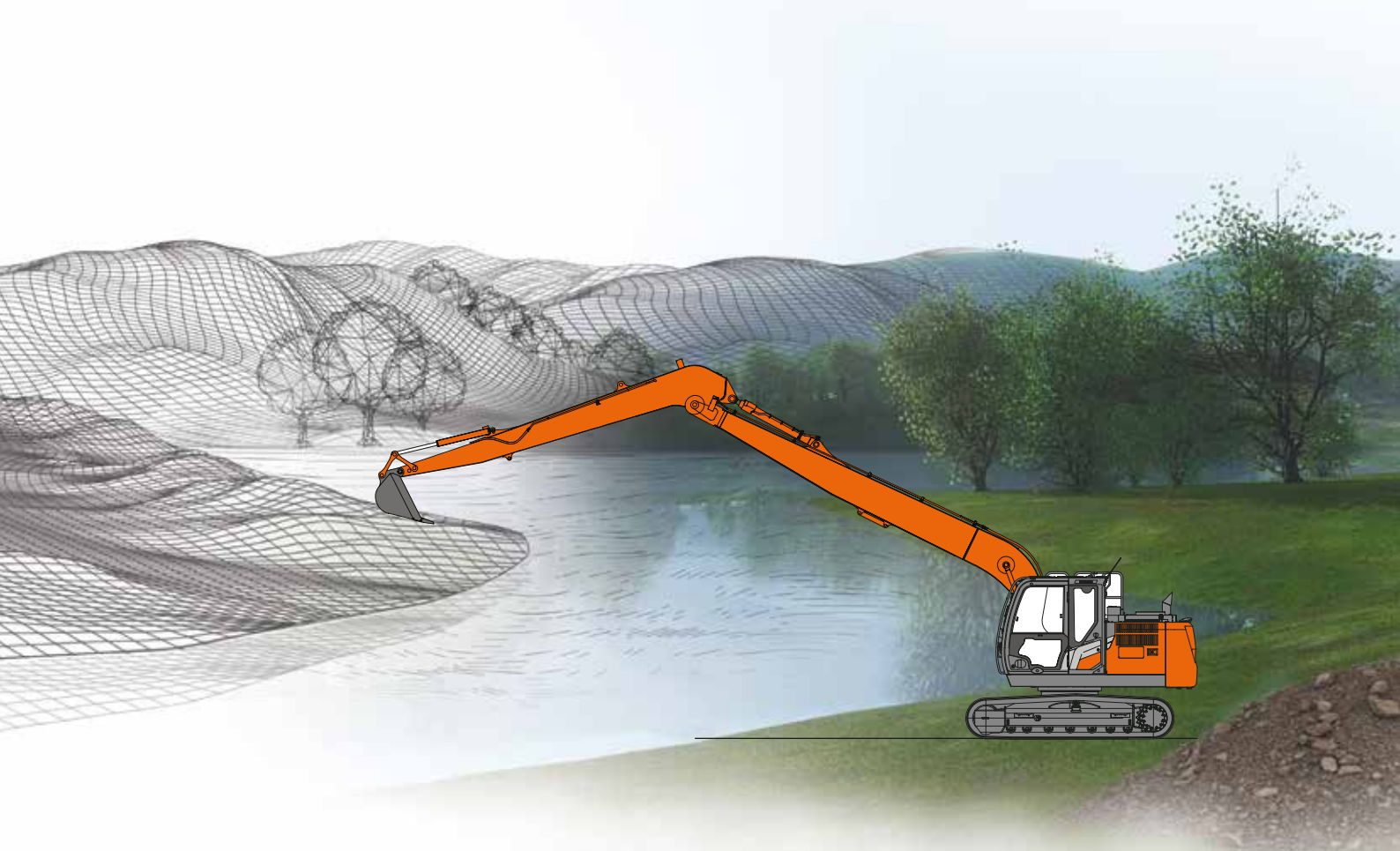
Serie ZAXIS-7

HITACHI

Reliable solutions

SUPER LONG FRONT

A P P L I C A Z I O N E E A C C E S S O R I



ZAXIS130_{LCN}

Codice modello	ZX130LCN-7
Potenza nominale motore	74 kW
Peso operativo	14.900 - 15.400 kg

CARATTERISTICHE TECNICHE

ZX130LCN TIPO HE13 CON SUPER LONG FRONT

MOTORE

Modello	TOYOTA INDUSTRIES CORPORATION 1KDE
Tipo	4 tempi, raffreddato ad acqua, iniezione diretta, common rail
Aspirazione	Turbocompressore, intercooler, EGR raffreddato
Post-trattamento	Sistema DOC+CSF
N° cilindri	4
Potenza nominale	
ISO 14396 : 2002	74 kW a 2.000 min ⁻¹
ISO 9249 : 2007	73 kW a 2.000 min ⁻¹
Coppia massima	390 Nm a 1.700 min ⁻¹
Cilindrata	2.982 L
Alesaggio e corsa	96 mm x 103 mm
Batterie	2 x 12 V / 74 Ah

CIRCUITO IDRAULICO

Pompe idrauliche

Pompe principali	2 pompe a pistoni assiali a portata variabile
Portata massima dell'olio	2 x 117 L/min
Pompa circuito di pilotaggio	1 pompa a ingranaggi
Portata massima dell'olio	33,6 L/min

Motori idraulici

Traslazione	2 motori a pistoni assiali a portata variabile
Rotazione	1 motore a pistoni assiali

Regolazione valvola di sfianto

Circuito attrezzi	34,3 MPa
Circuito di rotazione	27,8 MPa
Circuito di traslazione	34,3 MPa
Circuito di pilotaggio	3,9 MPa
Power boost	36,3 MPa

Cilindri idraulici

	Quantità	Alesaggio	Diametro stelo
Braccio di sollevamento	2	105 mm	70 mm
Braccio di penetrazione	1	115 mm	80 mm
Benna	1	85 mm	55 mm

TORRETTA

Telaio rotante

Telaio con sezione a "D" antideformante.

Dispositivo rotazione

Motore a pistoni assiali con riduttore epicicloidale in bagno d'olio. Ralla a singola fila di sfere. Freno di stazionamento rotazione di tipo a dischi con innesto a molla e sblocco idraulico.

Velocità di rotazione	9,2 min ⁻¹ (giri/min.)
Coppia di rotazione	29,3 kNm (2.990 kgfm)

Cabina operatore

Cabina spaziosa indipendente, 1.005 mm di larghezza per 1.675 mm di altezza, conforme agli standard ISO*.

* International Organization for Standardization

SOTTOCARRO

Cingoli

Perni di collegamento trattati termicamente con tenute antipolvere. Tendicingoli idraulici (a grasso) con molle ammortizzanti.

Numero di rulli e pattini su ciascun lato

Rulli di sostegno	2
Rulli di appoggio	7
Pattini per cingoli	46
Protezione cingolo	1

Dispositivo di traslazione

Ogni cingolo è azionato da un motore a pistoni assiali a 2 velocità. Freno di stazionamento del tipo a dischi con innesto a molla e sblocco idraulico.

Sistema di trasmissione automatico: Alta - Bassa.

Velocità di traslazione	Alta: da 0 a 5,5 km/h
	Lenta: da 0 a 3,3 km/h

Forza massima di trazione ... 117 kN

Pendenza superabile
 58% (30 gradi) di continuo |

AMBIENTE

Emissioni del motore

EU Stage V

Livelli sonori

ZX130-7

Livello sonoro nella cabina conforme alla norma

ISO 6396 : 2008
 : LpA 69 dB(A) |

Livello sonoro esterno conforme alla norma ISO 6395 : 2008 e

alla direttiva UE 2000/14/EC
 LwA 98 dB(A) |

Impianto di climatizzazione

L'impianto di climatizzazione contiene fluorurati ad effetto serra.

Tipo di refrigerante: HFC-134a, GWP: 1.430, Quantità: 0,85 kg, CO₂e: 1,22 t.

CAPACITÀ DI RIFORNIMENTO

Serbatoio del carburante	285,0 L
Liquido refrigerante motore	19,0 L
Olio motore	19,1 L
Dispositivo rotazione	3,2 L
Dispositivo di traslazione (ogni lato)	4,2 L
Circuito idraulico	198 L
Serbatoio olio idraulico	82,0 L

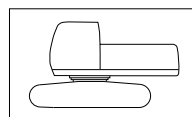
PESI E PRESSIONE AL SUOLO

ZAXIS 130LCN TIPO HE13 CON SUPER LONG FRONT:

Equipaggiato con braccio monoblocco da 7,70 m, braccio di penetrazione da 5,30 m e benna da 0,28 m³ (SAE, PCSA a colmo), contrappeso da 3.700 kg.

Tipo di pattini	Larghezza pattini	Peso operativo	Pressione al suolo
Tripla costola	500 mm	14.900 kg	45 kPa (0,46 kgf/cm ²)
	600 mm	15.200 kg	38 kPa (0,39 kgf/cm ²)
	700 mm	15.400 kg	33 kPa (0,34 kgf/cm ²)

Peso base della macchina e larghezza complessiva



Esclusi bracci.
Contrappeso incluso.

ZX130LCN

Larghezza pattini	Peso	Larghezza complessiva
500 mm	12.400 kg	2.490 mm
600 mm	12.600 kg	2.590 mm
700 mm	12.800 kg	2.690 mm

CARATTERISTICHE TECNICHE BENNA E COMPATIBILITÀ

ZAXIS 130LCN

	Capacità ISO a colmo	Larghezza senza taglienti laterali	Peso	Accoppiamenti raccomandati	
				ZX130LCN	
				HE13	
Raggio benna 1.060 mm	0,13 m ³	360 mm	140 kg	⊙	
	0,17 m ³	450 mm	170 kg	⊙	
	0,19 m ³	490 mm	180 kg	⊙	
	0,23 m ³	560 mm	190 kg	⊙	
	0,28 m ³	660 mm	210 kg	⊙	
	0,33 m ³	770 mm	230 kg	□	
Finitura delle pendenze	-	1.500 mm	250 kg	◇	
Peso max.				750 kg	

⊙ Adatto per materiali con densità di 1.800 kg/m³ o inferiore

○ Adatto per materiali con densità di 1.600 kg/m³ o inferiore

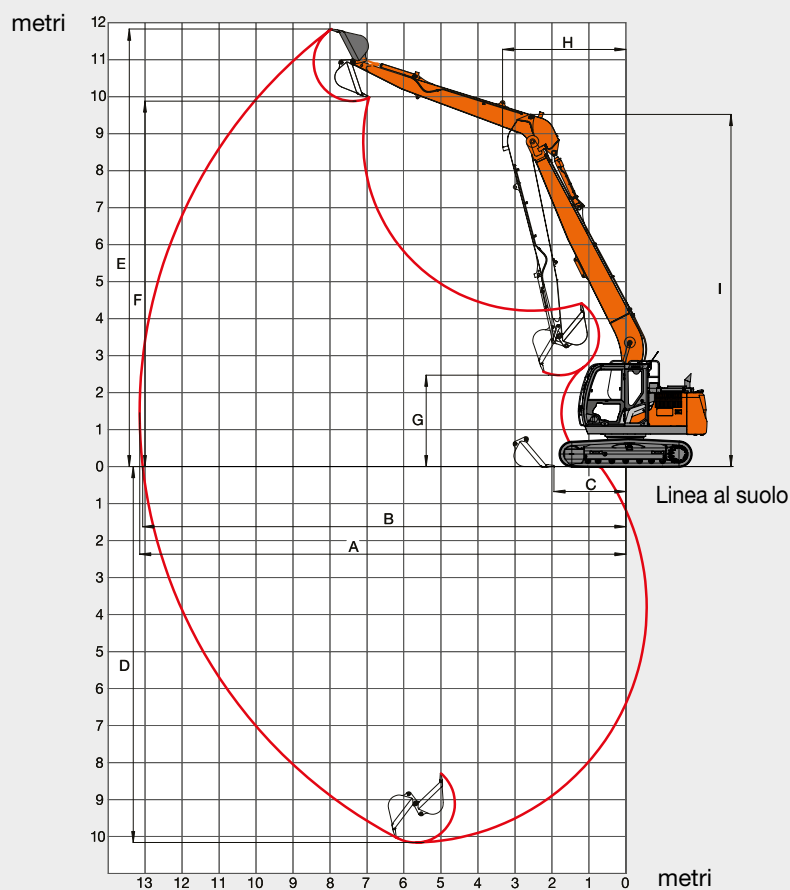
□ Adatto per materiali con densità di 1.100 kg/m³ o inferiore

◇ Servizio di finitura delle pendenze

CARATTERISTICHE TECNICHE

ZX130LCN TIPO HE13 CON SUPER LONG FRONT

RAGGI OPERATIVI

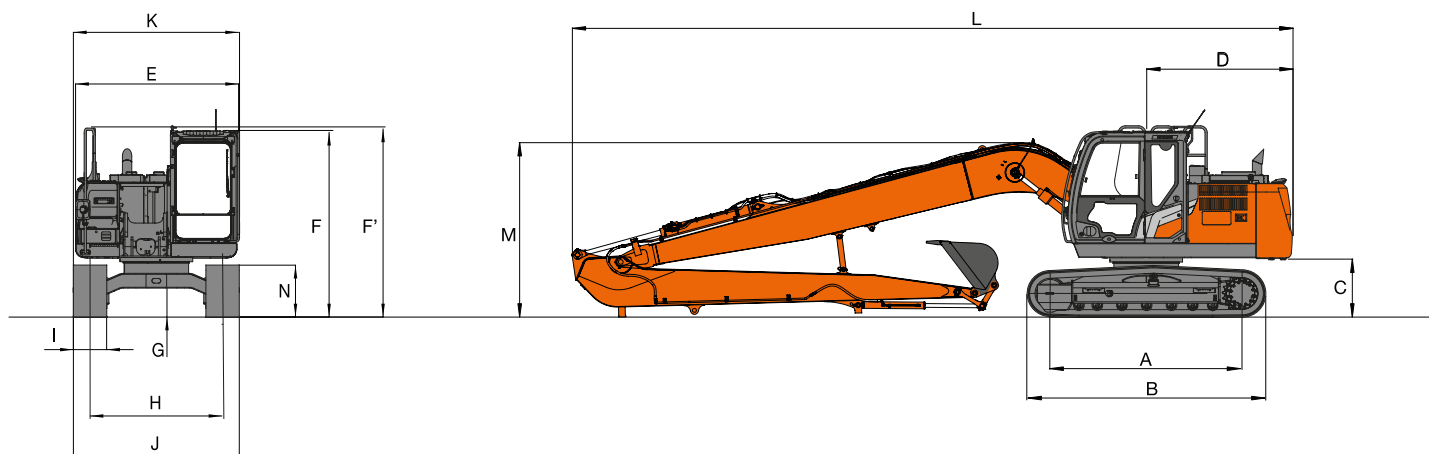


Unità: mm

	ZAXIS 130LCN TIPO HE13
A Sbraccio max.	13.140
B Sbraccio max. (al suolo)	13.060
C Distanza di caricamento a filo minima	1.940
D Max. profondità di scavo	10.160
E Max. altezza di taglio	11.820
F Max. altezza di scarico	9.880
G Altezza min. di scarico	2.470
H Raggio rotazione minimo	3.330
I Altezza raggio rotazione minimo	9.520
Forza di strappo benna ISO	39 kN
Forza di strappo braccio di penetrazione ISO	27 kN

- Esclusa costola del pattino

DIMENSIONI



Unità: mm

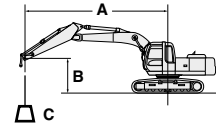
	ZAXIS 130LCN TIPO HE13
A Interasse tra i tamburi	3.050
B Lunghezza sottocarro	3.750
* C Altezza minima contrappeso da terra	840
D Raggio di rotazione posteriore	2.190
E Larghezza complessiva torretta	2.460
F Altezza complessiva cabina	2.790
F' Altezza complessiva torretta	2.870
* G Altezza minima da terra	410
H Carreggiata	1.990
I Larghezza soles cingoli	G 500 / G 600 / G 700
J Larghezza sottocarro	2.490 / 2.590 / 2.690
K Larghezza complessiva	2.490 / 2.590 / 2.690
L Lunghezza complessiva	10.770
M Altezza complessiva braccio di sollevamento	2.580
N Altezza cingolo con pattini a tre costole	790

* Esclusa costola del pattino del cingolo G: Pattini a tre costole

CAPACITÀ DI SOLLEVAMENTO

Sistema metrico

- Note: 1. I valori nominali sono conformi a ISO 10567.
 2. La capacità di sollevamento della serie ZAXIS non supera il 75% del carico di ribaltamento, con la macchina su terreno solido e in piano, o l'87% della capacità idraulica totale.
 3. Il punto di carico è la linea centrale del perno di articolazione della benna sul braccio di penetrazione.
 4. Un asterisco (*) indica il carico limitato dalla capacità idraulica.
 5. 0 m = Suolo.



- A: Raggio di carico
 B: Altezza punto di carico
 C: Capacità di sollevamento

Per le capacità di sollevamento, sottrarre il peso della benna e dell'attacco rapido dalle capacità di sollevamento.

ZAXIS 130LCN HE13 CON SUPER LONG FRONT



Valore nominale sulla parte anteriore



Valore nominale laterale valido su 360 gradi di rotazione

Unità: kg

Condizioni	Altezza punto di carico m	Raggio di carico															
		2 m		3 m		4 m		5 m		6 m		7 m		8 m			
		Icona	Icona	Icona	Icona	Icona	Icona	Icona	Icona	Icona	Icona	Icona	Icona	Icona	Icona		
Braccio di sollevamento:	11																
	10																
	9																
7,7 m	8																1.190*
Braccio di penetrazione	7																1.200*
5,3 m	6																1.240*
Contrappeso:	5																1.310*
	4																1.500*
3.300 kg	3			4.450*	4.450*	3.160*	3.160*	2.100*	2.100*	1.840*	1.840*	1.660*	1.660*	1.530*	1.530*	1.410*	1.410*
Contrappeso	2			1.870*	1.870*	3.860*	3.860*	2.930*	2.930*	2.390*	2.390*	2.270*	2.270*	2.040*	1.960*	1.800*	1.610*
aggiuntivo:	1			1.240*	1.240*	3.170*	3.170*	3.300*	2.880*	2.640*	2.270*	2.220*	2.220*	1.840*	1.930*	1.520*	1.520*
400 kg	0 (Suolo)			1.310*	1.310*	2.540*	2.540*	3.570*	2.700*	2.850*	2.140*	2.380*	1.740*	2.050*	1.450*	1.450*	1.450*
Pattini da	-1	1.110*	1.110*	1.560*	1.560*	2.490*	2.490*	3.750*	2.580*	3.000*	2.040*	2.500*	1.670*	2.140*	1.390*	1.390*	1.390*
500 mm	-2	1.470*	1.470*	1.870*	1.870*	2.670*	2.670*	3.830*	2.520*	3.090*	1.980*	2.580*	1.620*	2.210*	1.350*	1.350*	1.350*
	-3	1.820*	1.820*	2.220*	2.220*	2.970*	2.970*	3.830*	2.510*	3.120*	1.950*	2.620*	1.590*	2.200*	1.330*	1.330*	1.330*
	-4	2.180*	2.180*	2.600*	2.600*	3.350*	3.350*	3.760*	2.520*	3.090*	1.950*	2.610*	1.580*	2.190*	1.320*	1.320*	1.320*
	-5	2.560*	2.560*	3.020*	3.020*	3.820*	3.570*	3.610*	2.560*	3.000*	1.980*	2.540*	1.600*	2.180*	1.330*	1.330*	1.330*
	-6	2.970*	2.970*	3.490*	3.490*	4.150*	3.660*	3.400*	2.620*	2.840*	2.020*	2.410*	1.630*	2.070*	1.360*	1.360*	1.360*
	-7	3.410*	3.410*	4.030*	4.030*	3.730*	3.730*	3.080*	2.710*	2.590*	2.090*	2.200*	1.690*	1.870*	1.410*	1.410*	1.410*
	-8			3.900*	3.900*	3.170*	3.170*	2.650*	2.650*	2.230*	2.180*	1.870*	1.770*				
	-9							2.020*	2.020*								

Condizioni	Altezza punto di carico m	Raggio di carico								A sbraccio massimo							
		9 m		10 m		11 m		12 m		Metri	Icona	Icona					
		Icona	Icona	Icona	Icona	Icona	Icona	Icona	Icona								
Braccio di sollevamento:	11																
	10																
	9	1.140*	1.140*										8,5	970*	970*	970*	970*
7,7 m	8	1.190*	1.190*	990*	990*								9,4	930*	930*	930*	930*
Braccio di penetrazione	7	1.220*	1.220*	1.210*	1.210*								10,1	920*	920*	920*	920*
5,3 m	6	1.270*	1.270*	1.240*	1.240*	1.050*	1.050*						10,7	910*	910*	910*	910*
Contrappeso:	5	1.340*	1.340*	1.280*	1.250*	1.240*	1.030*						11,2	920*	920*	920*	920*
	4	1.420*	1.420*	1.340*	1.210*	1.280*	1.010*						11,5	940*	930*	930*	930*
3.300 kg	3	1.520*	1.400*	1.410*	1.170*	1.330*	980*						11,8	970*	870*	870*	870*
Contrappeso	2	1.620*	1.340*	1.490*	1.120*	1.380*	950*	1.130*	800*				12	1.000*	820*	820*	820*
aggiuntivo:	1	1.720*	1.280*	1.560*	1.080*	1.440*	920*	1.200*	780*				12,1	1.050*	790*	790*	790*
400 kg	0 (Suolo)	1.810*	1.220*	1.630*	1.040*	1.460*	890*						12	1.200*	770*	770*	770*
Pattini da	-1	1.880*	1.180*	1.660*	1.010*	1.440*	870*						11,8	1.300*	770*	770*	770*
500 mm	-2	1.890*	1.150*	1.630*	980*	1.430*	850*						11,6	1.330*	790*	790*	790*
	-3	1.870*	1.130*	1.620*	970*	1.420*	850*						11,2	1.390*	830*	830*	830*
	-4	1.870*	1.120*	1.620*	970*								10,8	1.470*	880*	880*	880*
	-5	1.880*	1.140*	1.630*	990*								10,2	1.590*	970*	970*	970*
	-6	1.770*	1.170*										9,5	1.640*	1.100*	1.100*	1.100*
	-7												8,6	1.690*	1.300*	1.300*	1.300*
	-8												7,4	1.730*	1.650*	1.650*	1.650*
	-9												5,9	1.720*	1.720*	1.720*	1.720*

ALLESTIMENTO

MOTORE	
Dispositivo post-trattamento	●
Doppi filtri aria	●
Alternatore da 60 A	●
Sistema di regime minimo automatico	●
Controllo arresto automatico	●
Tendicinghia automatico	●
Filtro olio motore a cartuccia	●
Filtro principale carburante a cartuccia	●
Valvola resistenza carburante a freddo	○
ConSite OIL (sensore)*	●
Filtro dell'aria a secco con valvola di scarico (con indicatore di ostruzione filtro aria)	●
Rete interna antipolvere	●
Controllo modalità ECO/PWR	●
Elettropompa alimentazione combustibile	●
Raccordo di scarico olio motore	●
Vaso di espansione	●
Griglia protezione ventola	●
Scambiatore di calore per carburante	●
Prefiltro carburante con separatore d'acqua	●
Motore su supporti isolanti	●
Prefiltro a manutenzione zero	○
Separatore dell'olio	●
Radiatore, radiatore dell'olio e intercooler	●

CIRCUITO IDRAULICO	
Power Lift automatico	●
ConSite OIL (sensore)*	●
Distributore con valvola di sfianto principale	●
Funzione ausiliaria per il distributore	●
Filtro ad alta capacità filtrante a portata totale	●
Indicatore di limitazione del filtro a portata totale	○
Valvola antirottura flessibili per il cilindro braccio di penetrazione	●
Valvola antirottura flessibili per il cilindro del braccio di sollevamento	●
Filtro pilota	●
Power boost	●
Filtro aspirazione	●
Valvola di sfianto variabile per martello e frantumatore	●
Selettore modalità di lavoro	●

CABINA	
Cabina in acciaio climatizzata e insonorizzata	●
Climatizzatore con regolazione automatica	●
Leva funzione AUX (impianto martello demolitore)	○
Bluetooth® integrato e radio DAB+	●
Regolazione altezza console	●
Blocco automatico della leva di comando	●
Cabina CRES VII (struttura con montante centrale rinforzato)	●
Cabina dotata di vetri P5A e tergicristalli tettuccio	○
Portabicchieri con comparto caldo e freddo	●
Avvisatore acustico elettrico bitonale	●
Interruttore di arresto motore	●
Munita di cristalli atermici (color verde) rinforzati	●
Frangivetro	●
Tappetino	●
Poggiapiedi	●
Lavacristalli anteriore (2 posizioni)	●
Vano portaoggetti	●
Dispositivo per telefonate in vivavoce	●
Vano caldo e freddo	●
Parabrezza con tergicristalli a intermittenza	●
Luce di cortesia per chiave di accensione	●
Cristallo arrotondato in vetro di sicurezza laminato	○
Luce abitacolo a LED	●
Portariviste	●
Protezione frontale OPG conforme livello II (ISO 10262 : 1998)	○
Protezione tetto OPG conforme livello I (ISO 10262 : 1998)	●
Protezione tetto OPG conforme livello II (ISO 10262 : 1998)	○
Leva di esclusione circuito di pilotaggio	●
Presa di corrente da 12 V e 24 V	●
Pulsante di minimo lento	●
Protezione anti pioggia (senza protezione frontale OPG)	●
Portaoggetti posteriore	●
Cintura di sicurezza avvolgibile	●
Cabina ROPS conforme (ISO 12117-2 : 2008)	●
Antenna radio in gomma	●
Sedile: sedile con ammortizzatore ad aria riscaldato	●
Regolazioni possibili per il sedile: schienale, bracciolo, altezza e angolazione, scorrimento in avanti / indietro	●
Avvertenza cintura di sicurezza	●
Leve a corsa breve	●
Sostegno per smartphone	●
Parasole di tipo avvolgibile (multi uso finestrino anteriore o laterale e posteriore)	○
Tettuccio trasparente con tendina parasole scorrevole	●
Alimentazione elettrica 5 V USB	●
Area tergicristalli più ampia	●
Vetri anteriore, superiore, inferiore e sinistro apribili	●
2 altoparlanti	●
4 supporti elastici con smorzamento idraulico	●
Monitor da 8 pollici	●

● : Allestimento di serie ○ : Allestimento a richiesta — : Non applicabile

MONITOR DI BORDO	
Allarmi: surriscaldamento, spia motore, pressione olio motore, alternatore, livello carburante minimo, ostruzione filtro idraulico, ostruzione filtro aria, modalità di lavoro, sovraccarico, ecc.	●
Avisatori acustici: surriscaldamento, pressione olio motore, sovraccarico, ecc.	●
Quadro degli indicatori: temperatura acqua, ore, livello carburante, orologio	●
Altri indicatori: modalità di lavoro, minimo automatico, candele a incandescenza, monitor di retrovisione, condizioni operative ecc.	●
Selezione di 35 lingue	●

LUCI	
Luce LED supplementare braccio con copertura	○
Luci supplementari LED anteriori tettuccio cabina	○
Luci supplementari LED parte posteriore tettuccio	○
Luci LED per videocamera (videocamera per visione laterale e posteriore)	○
Faro rotante	○
2 fari di lavoro a LED	●

TORRETTA	
Aerial Angle® (sistema di telecamere con vista a 270 gradi)	●
Batterie 2 x 74 Ah	●
Interruttore di sconnessione batteria	●
Maniglia tetto della cabina	●
Corrimano parte superiore del telaio	●
Contrappeso 3.300 kg	●
Contrappeso aggiuntivo 400 kg	●
Pompa elettrica di rifornimento carburante con arresto automatico e filtro	●
Galleggiante livello carburante	●
Indicatore livello olio idraulico	●
Tappo rifornimento carburante con apertura a chiave	●
Cofani macchina con serratura	●
Vano porta attrezzi con serratura	●
Corrimano piattaforma	●
Specchietto laterale (destro e sinistro)	●
Piastre antisdrucchiolo	●
Freno di stazionamento rotazione	●
Chiusura inferiore	●

SOTTOCARRO	
Ruota dentata imbullonata	●
Regolatore cingoli a ingrassaggio	●
Maglie cingoli rinforzate con perni a tenuta	●
Pattino: 500 mm a tripla costola	●
Pattino: 600, 700 mm a tripla costola	○
Foro di traino per oggetti leggeri	●
Sottocopertura ralla	●
Senso di marcia indicato sul telaio del cingolo	●
Coperchi motori di traslazione	●
Freno di stazionamento traslazione	●
Rulli superiori e inferiori	●
1 protezione cingolo (su ogni lato)	●
2 protezioni cingoli (su ogni lato)	○
4 supporti di attacco	●

ATTREZZI ANTERIORI	
Biella leverismo benna in fusione A	●
Impianto di ingrassaggio centralizzato	●
Protezione antipolvere su tutti i perni benna	●
Perno flangiato	●
Boccole HN	●
Piastra di spinta in resina rinforzata	●
Biella di articolazione STD benna B	●
Rivestimento termico di WC a spray (carburo di tungsteno)	●

ACCESSORI	
Accessori per selettore a 2 velocità	○
Pompa supplementare o valvola PTO	○
Tubazioni supplementari lungo/corte per impianto di rotazione	●
Tubazioni aggiuntive lungo/corte	●
Accumulatore pilotaggio	●

VARIE	
ConSite	○
Global e-service	●
Controller delle informazioni di bordo	●
Cassetta attrezzi standard	●

L'allestimento di serie e l'allestimento a richiesta possono variare da Paese a Paese. Per ulteriori informazioni, rivolgersi al concessionario Hitachi di zona.

Prima di utilizzare questa macchina, incluso il sistema di comunicazione satellitare, in un Paese diverso da quello previsto in origine, potrebbe essere necessario apportare modifiche alla macchina stessa in modo da renderla conforme alle normative locali (incluse le normative sulla sicurezza) e alle disposizioni di legge in vigore in tale Paese. Non esportare o utilizzare la macchina all'esterno del Paese previsto in origine prima di averne verificato tale conformità. Contattare il concessionario Hitachi per eventuali domande inerenti tale conformità.

Le presenti caratteristiche tecniche possono essere soggette a modifiche senza preavviso. Le illustrazioni e le fotografie raffigurano i modelli standard, che possono essere dotati o meno di allestimenti a richiesta, accessori e di tutti gli allestimenti di serie. Colori o caratteristiche possono variare. Prima dell'uso consultare il manuale d'uso e manutenzione per informazioni inerenti le corrette procedure.

