

Serie ZW-7

HITACHI

Reliable solutions

ZW310



PALA GOMMATA

Codice modello : ZW310-7

Potenza massima del motore : 233 kW / 312 hp

Peso operativo : 24.260 – 24.710 kg

Capacità benna (a colmo) : 3,2 – 4,5 m³

Sei tu al comando

Sei tu al comando nell'ultima serie di pale gommate progettate da Hitachi. Per continuare a sviluppare le macchine della serie precedente ci siamo concentrati sul miglioramento della tua esperienza di operatore in cabina.

Abbiamo considerato le difficoltà che devi affrontare come titolare di un'azienda di successo. Ci siamo concentrati sulle modalità con cui supportarti, lungo tutta la vita della tua macchina.

Ponendoti al centro della linea ZW-7, ti invitiamo a prendere il comando - del tuo spazio di lavoro e della tua flotta. Potrai finalmente creare la tua realtà, contando sempre sulla nostra collaborazione.





Contenuto



Al comando della tua attività

8. Aumentare i profitti



Al comando del tuo comfort

10. Sentire la differenza



Al comando del tuo ambiente

12. Aumentare la sicurezza



Al comando dei tuoi beni aziendali

14. Aumentare la produzione



Al comando della tua flotta

16. Gestire le macchine



Al comando della tua produzione

18. Proteggere l'investimento

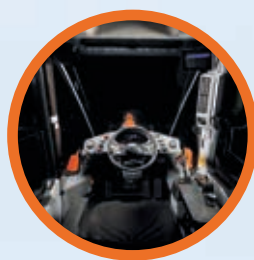


Al comando delle tue prestazioni

20. Personalizzare la tua macchina

Controllo totale

La nuova linea di pale gommata ZW-7 permette il controllo totale, per farti sentire sicuro delle prestazioni della tua macchina, ma anche del supporto tecnologico e dei servizi forniti da Hitachi.



L'interno della cabina fornisce un ambiente di lavoro confortevole.



Il controllo velocità di avvicinamento ottimizza il consumo carburante nelle operazioni di carico.



Il controllo del carico utile aiuta a lavorare con maggior produttività e precisione durante il carico degli autocarri.



La app ConSite Pocket consente di gestire e monitorare la tua flotta da remoto.



Altre opzioni come gli attrezzi da scavo Hitachi consentono di aumentare le prestazioni della tua pala gommata.



La console integrata e le sospensioni del sedile offrono una maggior sensazione di controllo e le leve di comando elettriche montate sul sedile riducono l'affaticamento.



La visibilità del cantiere è eccellente, grazie al sistema di telecamere Aerial Angle® (opzionale) e al nuovo monitor LCD.



Il sistema di rilevamento e allarme degli ostacoli posteriori (opzionale) migliora la sicurezza.



L'indicatore ECO sul monitor indica come ridurre il consumo di carburante e i costi.



La manutenzione è rapida e semplice, grazie al miglior accesso ai componenti e ai radiatori anti intasamento.



La maggior potenza motore a regimi di giri/min. minori aumenta le prestazioni.



14

15

13

16

17

12

11

4

10

3

2

1

5

6

8

7

9

Area di comando

All'interno della raffinata cabina delle pale gommate ZW-7, il comfort e le funzioni per la sicurezza sono state migliorate e si trovano a portata di mano, offrendoti le capacità per lavorare proficuamente con facilità e minore fatica.

- 1 **Le leve di comando elettriche montate sul sedile** aiutano a ridurre l'affaticamento.
- 2 **I vari tipi di leve di comando multifunzione** opzionali si adattano alle tue preferenze.
- 3 **La console integrata e le sospensioni del sedile** offrono una maggior sensazione di controllo.
- 4 **La presa USB e il supporto per smartphone** ti aiutano a restare connesso.
- 5 **Il controller del monitor secondario integrato nel bracciolo** offre l'accesso rapido alle funzioni principali.
- 6 **Bracciolo regolabile progettato ergonomicamente** per lavorare comodamente.
- 7 **I comodi vani portaoggetti** mantengono l'ambiente di lavoro ordinato e senza ingombri.
- 8 **Sedile riscaldato per uso pesante** dotato di sospensioni orizzontali.
- 9 **Il portabicchieri** è facile da smontare per la pulizia.
- 10 **Il sistema dello sterzo con joystick** (opzionale) offre un controllo eccezionale.
- 11 **Volante antiscivolo** per lavorare senza sforzo.
- 12 **Il display a cristalli liquidi a colori da 3,5"** nel cruscotto anteriore è facile da vedere.
- 13 **La grande cabina** offre un piacevole ambiente di lavoro.
- 14 **Bluetooth®** per telefonare in viva voce e radio DAB+ per ascoltare musica mentre stai lavorando. L'audio si controlla facilmente.
- 15 **Il monitor da 8" ad alta risoluzione** è facile da usare e da navigare.
- 16 **Le funzioni integrate nel pannello comandi** sono di facile utilizzo.
- 17 **L'interruttore degli specchietti regolati elettricamente** è di uso immediato.



L'azionamento è semplice, grazie ai comandi e agli interruttori progettati ergonomicamente.



Tutte le funzioni più usate si possono selezionare a prima vista, usando il pannello comandi laterale.

Al comando della
tua attività



Aumentare i profitti

Il successo dell'attività dipende dall'affidabilità e dall'efficienza delle tue macchine da costruzione. Con le ultime pale gommiate Hitachi ZW-7, potrai contare sulla massima qualità, sul massimo comfort operativo e su costi di gestione ridotti. Tutto ciò avrà un impatto positivo sui tuoi guadagni.

Potrai attenderti un aumento di profitti, grazie alle potenti prestazioni, al basso costo totale di proprietà e l'eccezionale efficienza dello ZW310-7 conforme alla direttiva Stage V. Offre elevati livelli di produttività, grazie ai rapidi tempi di ciclo, all'elevata forza di strappo e capacità di carico e alla migliore accelerazione in pendenza, per via dei numerosi sensori installati su diversi componenti della macchina.

Le operazioni di carico rapido vengono completate in minor tempo e con maggior efficienza usando la funzione di controllo velocità di avvicinamento, che riduce anche il consumo di carburante. Per aumentare la produttività e risparmiare carburante con i tempi di ciclo ridotti, gli operatori beneficeranno dalla funzione automatica di aumento della potenza che fa aumentare automaticamente i giri/min. per mantenere la stessa velocità di traslazione in salita.

Un altro modo per far controllare il consumo di carburante ai tuoi operatori - e ridurre i costi - è l'utilizzo del nuovissimo indicatore ECO. Potranno migliorare le prestazioni anche con diverse funzioni regolabili, che si adattano ai materiali e alle condizioni del cantiere.

I tuoi operatori potranno lavorare in modo ancora più produttivo e preciso, grazie al controllo del carico utile. Questa funzione consente loro di seguire sul monitor il peso del carico in tempo reale, scoprendo quanto materiale c'è nella benna o nell'autocarro. Il display mostra quando la benna o l'autocarro è sovraccarico, in modo da regolare il carico finale per raggiungere la capacità desiderata.



Lavora in modo più produttivo e preciso, usando il controllo del carico utile.



L'indicatore ECO consente di ottenere maggiore efficienza nei consumi di carburante.



Il controllo velocità di avvicinamento ottimizza l'efficienza.



Sei tu al comando, con un ambiente di lavoro spazioso, ordinato e godibile.



La cabina ha ampi spazi per i tuoi oggetti.



Il monitor LCD è facile da visualizzare, grazie allo schermo ad alta risoluzione.



Al comando del
tuo comfort



Sentire la differenza

La cabina dell'Hitachi ZW-7 con il suo design innovativo offre l'ambiente di lavoro perfetto. Gli ultra spaziosi ZW310-7 offrono una cabina superiore, leader del settore per il massimo comfort e qualità, nonché per i livelli di rumorosità e di vibrazione più bassi del settore.

Senti la differenza, con il movimento sincronizzato del sedile e della console e con le leve di comando elettriche montate sul sedile, progettate per garantirti minore stanchezza al termine della giornata lavorativa.

La facilità d'uso è dovuta al design ergonomico della leva multifunzione, al volante antiscivolo e al bracciolo completamente regolabile con controller integrato maggiorato del 40%. Potrai navigare rapidamente all'interno del menu del monitor LCD da 8", con il controller multifunzione. Lo schermo ad alta risoluzione è ancora più facile da visualizzare e la rinnovata disposizione offre visione chiara e ottima funzionalità.

Con più spazio per le tue cose, come il giubbotto, lo smartphone e le bevande, ti sentirai subito rilassato e pronto per il tuo turno di lavoro. La pratica funzionalità delle leve di comando, come l'interruttore di commutazione rapida della potenza e il clacson, renderanno meno faticosa la giornata lavorativa.



Il pannello di controllo ergonomico multifunzione permette un facile accesso.

Al comando del tuo ambiente



Aumentare la sicurezza

La possibilità di lavorare in condizioni di sicurezza è vitale, non solo per il tuo benessere, ma anche per il successo di qualsiasi progetto. Per proteggere te stesso e la tua macchina da potenziali pericoli, le nuove pale gommatae Hitachi ZW-7 offrono un'ottima visuale dell'ambiente circostante, consentendoti di vedere il cantiere da tutte le angolazioni.

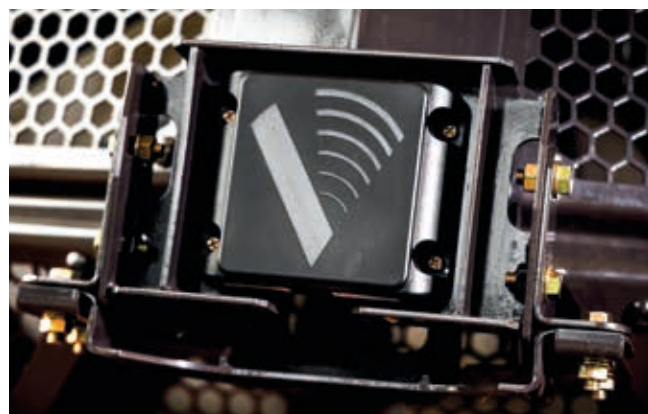
La visione che godrai dalla cabina comprende l'eccezionale vista a 270 gradi dall'alto, con il sistema di telecamere Aerial Angle®. Potrai scegliere tra due opzioni di rappresentazione per vedere l'ambiente circostante la macchina, per controllare la tua sicurezza e quella di chi ti sta intorno.

Migliora anche la sicurezza nel cantiere, con il sistema di rilevamento e allarme degli ostacoli posteriori, con velocità, stato della posizione della macchina e ampia zona di rilevamento in tempo reale.

Per aiutarti a lavorare in modo più sicuro ed efficiente anche nelle condizioni più gravose, le pale gommatae ZW-7 sono dotate di alcune nuove notevoli funzionalità. Con le luci di lavoro a LED (in due varianti: standard 1.200 lm e alta luminosità 4.200 lm) e i parasole avvolgibili, avrai tutta la visibilità necessaria proprio quando ti serve.



Gli specchietti regolati elettricamente forniscono una chiara vista posteriore.



Il sistema di rilevamento degli ostacoli posteriori aumenta la sicurezza nel cantiere.



Controlla la tua sicurezza con il sistema di telecamere con vista a 270 gradi Aerial Angle®.



Scegli tra le diverse disposizioni delle immagini, per adattarle al tuo ambiente di lavoro.



Le luci di lavoro a LED migliorano la visibilità nelle condizioni più difficili.



I promemoria di ispezione quotidiana rendono più semplice la vita degli operatori.



Le caratteristiche della facile manutenzione riducono al minimo i tempi di fermo macchina.



Il sistema di funzionamento intelligente della ventola evita l'intasamento dei radiatori.



Il cofano del motore consente di accedere agevolmente per le ispezioni quotidiane.



Le pale gommate Hitachi vengono provate rigorosamente, per garantire elevati livelli di durata.



Al comando dei tuoi
beni aziendali



Aumentare la produzione

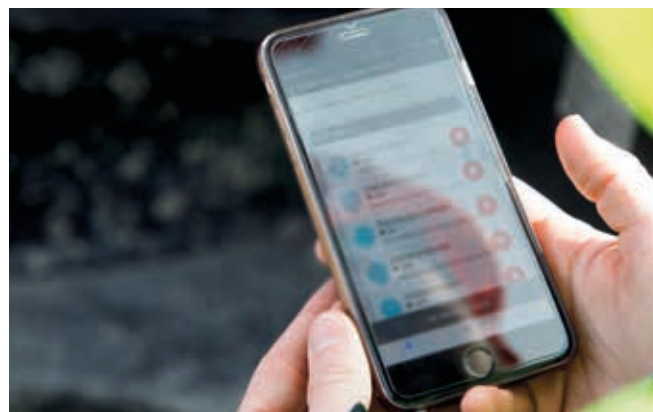
Il completamento puntuale dei progetti nel rispetto del budget dipende dalla capacità delle tue macchine da costruzione di lavorare tutto il giorno, tutti i giorni. Ecco perché i proprietari di Hitachi hanno tratto profitto da generazioni di macchinari ultra affidabili e durevoli - e la linea ZW-7 non fa eccezione.

Le ultime pale gommate Hitachi sono state prodotte per durare, garantendoti il completo controllo dei beni aziendali. Sono state testate rigorosamente e costantemente negli appositi centri in Giappone, con l'obiettivo di aumentare significativamente la tua produzione.

Per questo le ZW310-7 sono state dotate di numerosi componenti unici che migliorano la durata, compresi l'assale e il telaio. Il sistema di azionamento intelligente della ventola evita l'intasamento dei radiatori, regolando elettronicamente gli intervalli periodici della ventola automatica reversibile.

I tempi di fermo macchina sono ridotti al minimo, grazie alla priorità data alle caratteristiche di facile manutenzione, come il pacchetto di raffreddamento migliorato e i radiatori anti intasamento forniti standard, che faranno risparmiare tempo e denaro.

Al comando della tua flotta



Gli avvisi della app ConSite Pocket forniscono informazioni in tempo reale.

Gestire le macchine

Hitachi offre un'ampia gamma di servizi post-vendita per aiutarti ad avere il totale controllo della tua flotta e del lavoro. Tali servizi danno accesso a dati e strumenti vitali per la gestione delle tue macchine.

I sistemi di monitoraggio remoto Owner's Site e ConSite inviano quotidianamente i dati sul funzionamento via GPRS o via satellite dalla tua pala gommata a www.globaleservice.com. Comprendono: rapporti delle ore di funzionamento, per migliorare l'efficienza; consumi di carburante per regolare i costi di gestione; localizzazione della macchina, a scopo di pianificazione. ConSite riassume mensilmente le informazioni con un messaggio email.

La app ConSite Pocket invia gli avvisi dei problemi sorti nella macchina in tempo reale. Riceverai informazioni su come intervenire passo passo. La app permette anche di vedere la posizione della tua flotta.



La gran quantità di dati del servizio Global e-Service aumenta l'efficienza.



Il monitoraggio delle prestazioni della tua pala gommata garantisce un'affidabilità eccezionale.



Hitachi offre un'ampia gamma di servizi post-vendita, per pianificare la manutenzione e la gestione dei costi di esercizio.



Hitachi offre supporto tecnico di massimo livello.



Minimizza i tempi di fermo macchina con i ricambi originali Hitachi.



Le garanzie estese e i contratti di assistenza HELP forniscono prestazioni ottimali.



Il programma Hitachi Premium Rental si ripaga con i tuoi ricavi.



Al comando della
tua produzione



Proteggere l'investi- mento

Alla nostra ampia gamma di ricambi di alta qualità si applica la stessa innovazione tecnologica data alle nostre macchine. Come risultato potrai rendere minimi i tempi di fermo macchina non programmati e garantire la massima operatività.

La gamma di ricambi comprende ricambi originali Hitachi, componenti per alte prestazioni e filtri. Offriamo anche solidi attrezzi da scavo e benne di elevata qualità, realizzati con gli stessi standard di precisione.

Con il crescere della tua azienda potrai avere necessità di ampliare la tua flotta per soddisfare le nuove richieste. Prima di acquistare, perché non provare il programma Hitachi Premium Rental? Potrai avere accesso immediato alle pale gommate ZW-7 e agli escavatori, Zaxis-7 per un periodo che va da un mese a un anno.

Oltre all'affidabilità, alla qualità e al servizio che ti aspetti dal marchio Hitachi, il programma Hitachi Premium Rental offre contratti flessibili e costi fissi che rendono più semplice la pianificazione della spesa.

Al comando delle
tue prestazioni



Personalizzare la tua macchina

Progettati per funzionare in perfetta armonia con la tua pala gommata, le benne e gli attrezzi da scavo rinforzati (Ground Engaging Tools, GET) Hitachi aumenteranno i tuoi profitti, ottimizzando produttività e tempi di produzione. Prodotte con i medesimi elevati standard di tutte le macchine da costruzione Hitachi, offrono affidabilità impareggiabile, prestazioni eccezionali e la certezza di ottenere il massimo dalla tua macchina Hitachi.

La benna giusta per lavorare

Potrai aumentare la versatilità della tua pala gommata scegliendo la benna giusta per ogni lavoro. Per il carico di materiali leggeri o per i lavori pesanti: le benne Hitachi si possono personalizzare per soddisfare le tue necessità. Scegli tra l'ampia gamma di opzioni, che comprendono benne per impiego generale, da roccia, a scarico alto e per materiali leggeri. Sono disponibili anche opzioni selezionabili, come i tipi di basamento e le protezioni da fuoriuscita, i taglienti laterali, le piastre di usura laterali e le parti soggette a usura. Il sistema di innesto rapido ISO semplifica il collegamento rapido delle benne Hitachi alla tua pala gommata.

Potenza di scavo migliorata

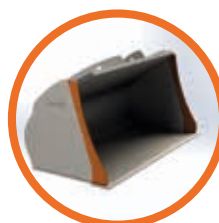
Potrai aumentare la potenza di scavo e la produttività della tua pala gommata con gli attrezzi GET di Hitachi. Veloci e sicuri da installare e sostituire, si adattano perfettamente ai tuoi accessori e si possono personalizzare in base al lavoro da svolgere. L'uso degli attrezzi GET di Hitachi abbassa i costi di manutenzione e i tempi di fermo macchina, riduce i consumi di carburante e migliora le prestazioni generali della tua macchina.



Tagliente laterale diritto



Tagliente laterale convesso



Tagliente laterale concavo



Bordo a delta



Bordo dritto



Guardone superiore a tubi



Guardone superiore a scudo



Guardone superiore standard



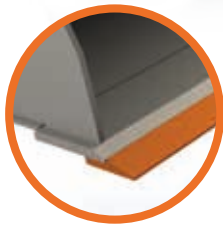
Guardone superiore a griglia



Guardone superiore maggiorato



Denti



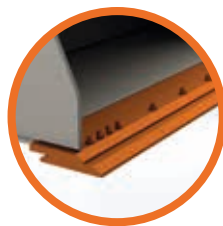
Tagliente profilato



Basamento piatto



Denti e segmenti



Tagliente



Basamento arrotondato



Dumper rigidi EH ed escavatori ultra-grandi EX



Escavatori per applicazioni speciali



**Crea la tua
visione**

Al comando del tuo mondo

Con la grande competenza di progettazione e produzione di pale gommate, nonché l'esperienza di 50 anni nella produzione di escavatori idraulici e la reputazione di produttore di macchine da miniera leader del settore, la rete Hitachi ti farà accedere a una gamma di macchine da costruzione eccezionali.

Come le nuove pale gommate ZW-7, anche gli escavatori, i dumper rigidi e le macchine per applicazioni speciali Hitachi incorporano tecnologia avanzata e competenza senza paragoni.

Oltre ai prodotti più recenti costruiti in centri all'avanguardia e realizzati in base agli standard di qualità più elevati, avrai il supporto dei nostri tecnici esperti e del personale specializzato del rivenditore. Potrai beneficiare anche di servizi e iniziative uniche, come Premium Rental e Premium Used, creati per migliorare la tua esperienza come cliente Hitachi.

Qualunque sia il desiderio che intendi realizzare, Hitachi ha il prodotto, le persone, le soluzioni e i servizi che ti occorrono per trasformarlo in realtà e che ti permetteranno di essere al comando del tuo mondo.



Escavatori Zaxis di classe media

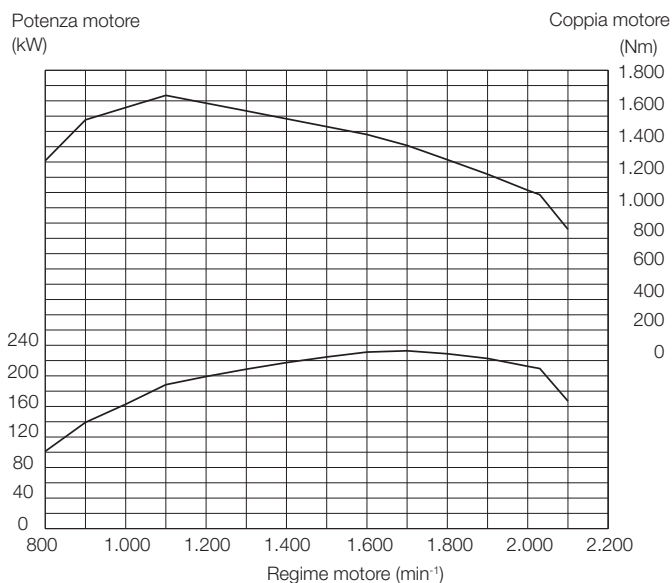


Escavatori Zaxis di classe mini

CARATTERISTICHE TECNICHE

MOTORE

Modello	CUMMINS L9
Tipo	4 tempi, raffreddato ad acqua, iniezione diretta
Aspirazione	Waste-gate turbo compresso, intercooler
Post-trattamento	Sistema DPF e SCR
N° cilindri	6
Potenza massima	
ECE R120, lordo	233 kW (312 hp) a 1.700 min ⁻¹ (giri/min.)
ISO9249: 2007, netto	226 kW (303 hp) a 1.700 min ⁻¹ (giri/min.)
Potenza nominale	
ISO14396: 2002, lordo	213 kW (286 hp) a 2.000 min ⁻¹ (giri/min.)
ISO9249: 2007, netto	204 kW (274 hp) a 2.000 min ⁻¹ (giri/min.)
Coppia massima, lorda	1.636 Nm a 1.100 min ⁻¹ (giri/min.)
Alesaggio e corsa	137 mm X 146 mm
Cilindrata	8,9 L
Batterie	2 X 12 V
Filtro aria	Tipo a secco in due elementi con indicatore di intasamento



APPARATO PROPULSORE

Trasmissione	Convertitore di coppia, variatore di potenza (Powershift) di tipo a contralbero con inserimento automatico delle marce computerizzato comprese le funzioni di cambio manuale
Convertitore di coppia	A tre elementi, monostadio, monofase con frizione lock-up
Frizione principale	Tipo multidisco, idraulico, in bagno d'olio
Metodo di raffreddamento	Tipo a circolazione forzata
Velocità di traslazione* Avanti / Retromarcia	
1 ^a	6,7 [6,7] {6,9} / 6,0 [6,7] {6,9} km/h
2 ^a	11,4 (11,5) [11,4 (11,5)] {11,9 (11,9)} / 10,3 (10,4) [11,4 (11,5)] {11,9 (11,9)} km/h
3 ^a	22,1 (22,5) [22,1 (22,5)] {22,1 (22,5)} / 22,1 (22,5) [22,1 (22,5)] {22,1 (22,5)} km/h
4 ^a	36,0 (36,0) [36,0 (36,0)] {36,0 (36,0)} / 36,0 (36,0) [36,0 (36,0)] {36,0 (36,0)} km/h

*Con pneumatici 26.5R25 (L3)

() : dati riferiti alla frizione lock-up attiva

[] : dati riferiti alla modalità di potenza

{ } : dati riferiti alla modalità Power+

ASSALE E RAPPORTO DI TRASMISSIONE FINALE

Sistema di trazione	Sistema di trazione integrale
Assale anteriore e posteriore	Semiflottanti
Anteriore	Fissato al telaio anteriore
Posteriore	Supporto con perno di articolazione
Ingranaggio di riduzione e del differenziale	Riduttore a due stadi con differenziale a ripartizione di coppia
Angolo di oscillazione	Totale 24° (+12°, -12°)
Trasmissione finale	Rotismo epicicloidale per impieghi gravosi, montato entro bordo

PNEUMATICI

Dimensioni pneumatici	26.5R25(L3)XHA2
Opzionale	Vedere l'elenco dell'allestimento opzionale e dell'allestimento standard

FRENI

Freni di servizio	Freni a disco in bagno d'olio sulle 4 ruote, ad azionamento completamente idraulico, montati entro bordo. Circuiti dei freni anteriore e posteriore indipendenti
Freni di stazionamento	Inserimento a molla e sblocco idraulico, posizionato sulla trasmissione.

SISTEMA DELLO STERZO

Tipo	Sterzo del telaio articolato
Angolo di sterzo	Per ciascuna direzione 37° ; totale 74°
Cilindri	Tipo con pistone a doppio effetto
N. x Alesaggio x Corsa	2 x 85 mm x 498 mm

SISTEMA IDRAULICO

Braccio di penetrazione e benna sono comandati mediante leva multifunzione	
Comandi del braccio di penetrazione	
penetrazione	Valvola a quattro posizioni; sollevamento, neutro, abbassamento, flottante
Comandi benna con richiamo automatico in posizione di scavo	
.....	Valvola a tre posizioni; richiamo, tenuta, scarico
Pompa principale (funge da pompa dello sterzo)	
.....	Tipo a pistone variabile
Portata massima	300 L/min a 2.000 min ⁻¹ (giri/min.)
Pressione massima	31,4 MPa
Pompa della ventola	
.....	Tipo a ingranaggi
Portata massima	85 L/min a 2.000 min ⁻¹ (giri/min.)
Pressione massima	16,5 MPa
Cilindri idraulici	
Tipo	Tipo a doppio effetto
N. x Alesaggio x Corsa	Braccio di penetrazione: 2 x 145 mm x 884 mm
.....	Benna: 1 x 180 mm x 525 mm
Filtri	Filtro di ritorno da 15 micron a flusso pieno nel serbatoio

Tempi di ciclo idraulico

Sollevamento braccio di sollevamento	5,6 s (5,5 s)
Abbassamento braccio di sollevamento	4,1 s (4,1 s)
Scarico benna	1,2 s (1,2 s)
Totale	10,9 s (10,8 s)

*Dati riferiti alla modalità Power+

AMBIENTE

Emissioni del motore

EU Stage V

Livello sonoro

Livello sonoro nella cabina secondo la norma ISO 6396: 2008 LpA 69 dB(A)

Livello sonoro esterno conforme alla norma ISO 6395: 2008

e alla Direttiva EU 2000/14/EC LwA 107 dB(A)

Impianto di climatizzazione

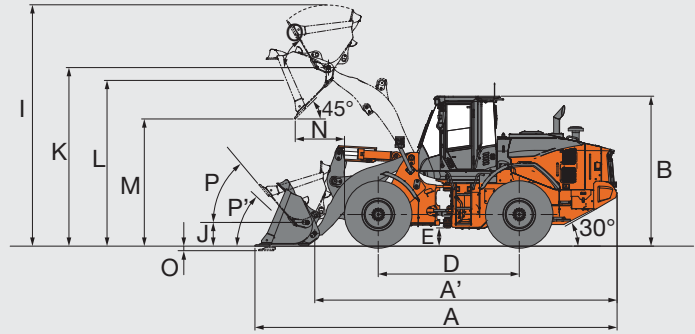
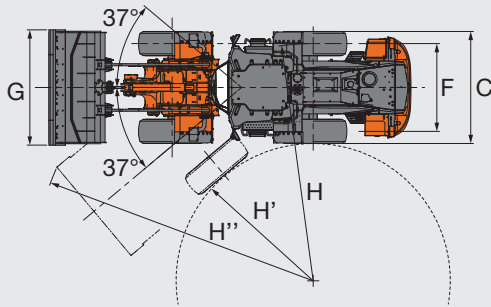
L'impianto di climatizzazione contiene fluorurati ad effetto serra.

Tipo di refrigerante: HFC-134a, GWP: 1.430, quantità: 0,75 kg, CO2e: 1,07 t.

CAPACITÀ DI RIFORMIMENTO

Serbatoio carburante	379 L
Liquido refrigerante motore	37 L
Olio motore	33 L
Convertitore di coppia e trasmissione	51 L
Differenziale assale anteriore e mozzi ruote	48 L
Differenziale assale posteriore e mozzi ruote	48 L
Serbatoio olio idraulico	139 L
Serbatoio DEF/AdBlue®	48 L

DIMENSIONI E CARATTERISTICHE TECNICHE



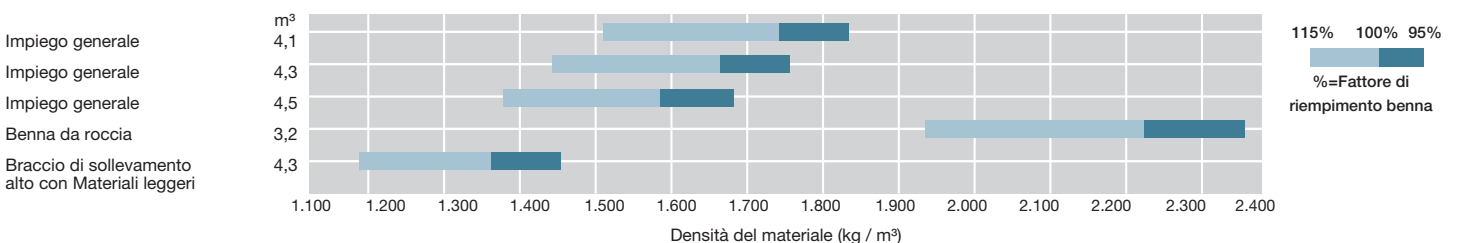
Tipo di benna		Braccio di penetrazione standard					Braccio di sollevamento alto			
		Impiego generale					Benna da roccia	Materiale leggero		
		Fondo arrotondato		Fondo piatto						
		Tagliente imbullonato	Adattatore saldato & denti	Tagliente imbullonato	Tagliente imbullonato	Adattatore saldato & denti	Adattatore saldato & denti	Tagliente imbullonato		
Capacità benna	Capacità a colmo ISO 7546: 1983	4,3	4,1	4,3	4,5	4,1	3,2	4,3		
Capacità benna	ISO 7546: 1983 Capacità di arresto	3,7	3,5	3,7	3,9	3,5	2,7	3,7		
A	Lunghezza complessiva	9.015	9.175	9.015	9.065	9.175	9.090	9.465		
A'	Lunghezza complessiva (senza benna)	7.450						7.900		
B	Altezza complessiva fino al tetto della cabina						3.530			
C	Larghezza ai pneumatici ruota esterna						2.930			
D	Passo						3.540			
E	Altezza da terra Minimo						500			
F	Carreggiata						2.230			
G	Larghezza benna						2.980			
H	Raggio di sterzata (linea centrale della ruota esterna)						6.420			
H'	Raggio di sterzata all'interno pneumatici						3.870			
H''	Raggio d'ingombro della pala, benna in posizione di trasferimento	7.385	7.420	7.385	7.400	7.420	7.365	7.615		
I	Altezza operativa complessiva sollevamento totale benna	6.020					6.050	6.020	5.745	6.435
J	Altezza di trasferimento del perno della benna sulla posizione di trasporto						435			
K	Altezza al perno incernieramento benna, a benna completamente sollevata						4.425	4.860		
L	Altezza braccio di sollevamento al massimo sollevamento						3.870			
M	Altezza di scarico a 45 gradi, altezza massima	3.090	2.995	3.090	3.060	2.995	3.055	3.530		
N	Sbraccio, scarico a 45 gradi, altezza massima	1.305	1.440	1.305	1.355	1.440	1.380	1.370		
O	Profondità di scavo (angolo di scavo orizzontale)	120	95	120	115	95	95	120		
P	Massimo richiamo in posizione di trasporto						45	44		
P'	Massimo richiamo a livello del suolo						41			
Q	Angolo di richiamo ad altezza massima						61			
Carico di ribaltamento statico ISO 14397-1: 2007 (Sezione 1-5) *	Dritto	18.830	19.160	18.700	18.650	19.040	18.670	15.720		
	Massima articolazione 37 gradi	16.040	16.320	15.930	15.880	16.220	15.900	13.400		
Forza di strappo		189	203	189	183	203	223	190		
		19.290	20.710	19.290	18.670	20.710	22.760	19.390		
Peso operativo *		24.390	24.260	24.520	24.520	24.380	24.380	24.710		
Angolo articolazione							37			
Angolo di partenza							30			
Carico operativo							7.140	5.880		

: Il carico di ribaltamento statico e il peso operativo contrassegnati con includono pneumatici 26.5R25 (L3) (senza zavorra) con lubrificanti, serbatoio carburante pieno e operatore. La stabilità della macchina e il peso operativo dipendono da contrappeso, dimensioni pneumatici e altri accessori.

VARIAZIONE DI PESO

Voce opzionale	Peso operativo (kg)	Carico di ribaltamento (kg)		Larghezza complessiva (mm) (ruota esterna)	Altezza complessiva (mm)	Lunghezza complessiva (mm)
		Dritto	Sterzata completa			
Pneumatico	26.5R25(L3) XHA2	± 0	± 0	± 0	± 0	± 0
	26.5R25(L5) XLDD2A	+660	+500	+440	+15	+35
	26.5R25(L5) XMINED2 PRO	+ 1.190	+870	+760	+45	+60
Protezione inferiore		+240	+140	+130	± 0	± 0

GUIDA ALLA SCELTA DELLA BENNA



MOTORE	
Dispositivo post-trattamento	●
Interruttore inibitore di post-trattamento manuale di rigenerazione	●
Interruttore di post-trattamento manuale di rigenerazione	●
Doppi elementi del filtro aria	●
Aspirazione aria	
Prefiltro (Sy-Klone)	●
Prefiltro (Turbo II)	○
Radiatore anti-intasamento (radiatore con distanziamento alette maggiorato)	●
Ventola di raffreddamento con rotazione automatica reversibile a rilevazione del calore	●
Filtro olio motore a cartuccia	●
Filtro principale carburante a cartuccia	●
Prefiltro carburante a cartuccia	●
Indicatore di livello del serbatoio refrigerante	●
Prolunga di riempimento del serbatoio DEF/AdBlue®	●
Serbatoio DEF/AdBlue® con adattatore ISO magnetico	●
Sistema di comando spegnimento automatico del motore	●
Scarico olio motore da remoto	●
Griglia protezione ventola	●

SISTEMA FRENANTE	
Circuiti dei freni anteriore e posteriore indipendenti	●
Freni a disco in bagno d'olio sulle 4 ruote, ad azionamento completamente idraulico, montati entro bordo	●
Freno di stazionamento con inserimento a molla/disinserimento idraulico	●

SISTEMA IDRAULICO	
Benna autolivellante (comando richiamo benna automatico)	●
Leva di comando	
per distributore a 2 bobine	
Leva MF	○
2 leve	●
per distributore a 3 bobine	
Leva MF e leva ausiliaria per 3ª funzione	○
2 leve e leva ausiliaria per 3ª funzione - Schema di disposizione interna (3ª - benna - braccio di sollevamento)	○
Interruttore blocco leva di comando	●
Dispositivo automatico di livellamento del braccio di sollevamento	●
Filtri idraulici	●
Sistema flottante braccio di sollevamento	●
Indicatore di livello del serbatoio	●
Sistema di comando guida (tipo OFF-AUTO)	●
Selettore modalità di lavoro	●

CABINA	
Plantone dello sterzo regolabile con funzione rientrabile	●
Climatizzatore con regolazione automatica	
con filtro entrata aria doppio	●
Prefiltro del climatizzatore	○
Radio DAB+ con Bluetooth® integrato per chiamate in vivavoce	●
Videocamera e monitor	
Aerial Angle® (videocamera per visione laterale e posteriore)	○
Videocamera per la retrovisione e monitor	●
Gancio appendiabiti	●
Frangivetro	●
Sbrinatori anteriore/posteriore	●
Vano portaoggetti	●
Luce abitacolo a LED	●
Controllo del carico utile e funzione antiribaltamento	●
Sistema di rilevamento ostacoli posteriori	○
Specchietti retrovisori	
Specchietti retrovisori	●
Esterni (riscaldati, 2) specchio reclinabile con regolazione elettrica	●
ROPS (ISO3471: 2008), FOPS (ISO3449: 2008 LEVEL II); isolante multistrato montato per la riduzione del rumore	●
Tappetino di gomma	●
Sedile	
Sedile con sospensione pneumatica per uso pesante, dotato di sospensioni orizzontali, poggiatesta e riscaldatore: ricoperto in tessuto, schienale alto, regolazione dello smorzatore, dell'inclinazione del sedile, della profondità, del peso-altezza, della posizione avanzata-arretrata, dell'angolo di reclinazione, dell'angolo dei braccioli, dell'altezza e angolazione del poggiatesta, del supporto lombare	●
Avvertenza cintura di sicurezza	●
Sistema dello sterzo	
Joystick dello sterzo (con sterzata mediante volante)	○
Sterzata mediante volante	●
Portaoggetti	
Portabicchiere	●
Portadocumenti	●
Comparto caldo e freddo	●
Tasca dietro lo schienale	●
Supporto per smartphone e tablet	●
Pellicola parasole sul parabrezza anteriore	○
Parasole di tipo avvolgibile	●
Cristallo di sicurezza azzurrato	
Parabrezza anteriore: laminato	●
Altri tipi: temperato	●
Alimentazione elettrica USB	●
Lavacrystal anteriori e posteriori	●
2 altoparlanti	●
Monitor secondario da 8 pollici	●

SISTEMA DI MONITORAGGIO

Indicatore: temperatura liquido refrigerante, livello carburante, temperatura olio cambio	●
Spie di segnalazione: luci d'ingombro, blocco leva di comando, livello carburante, fari abbaglianti, freno di stazionamento, preriscaldamento, indicatori di direzione, luci di lavoro, spia rotazione inversa ventola, spia cintura di sicurezza	
Spie di segnalazione sul monitor multifunzione: posizione F-N-R del cambio, posizione marce, orologio, spia allarme DEF, indicatore livello DEF, indicatore ECO, spia selettore marcia avanti/retromarcia, display blocco, contaore, spia joystick di sterzo (opzionale), contachilometri, tensione batteria, tachimetro, contagiri, spia trasmissione automatica, temperatura olio cambio. Spie di allarme: intasamento filtro aria, pressione insufficiente olio freni, errore nel sistema di comunicazione, avvertenza batteria scarica, pressione insufficiente olio motore, allarme motore, livello olio idraulico, pressione insufficiente olio sterzo, surriscaldamento, allarme cambio	●
Spie sul monitor secondario: controllo del carico utile, spia del dispositivo automatico di livellamento del doppio braccio di sollevamento sistema di rilevamento e allarme ostacoli posteriori (opzionale)	●
Selezione di 38 lingue	●

SISTEMA ELETTRICO

Alternatore (95A)	●
Allarme retromarcia	●
Interruttore di disconnessione batterie	●
Batterie di capacità più grande	●
Prese alimentazione 12 V e 24 V	●

LUCI

Luci di ingombro	●
Luci freno e luci di posizione posteriori a LED	●
Fari a LED	●
Faro rotante	○
Indicatori di direzione con interruttore lampeggiatori d'emergenza	●
Luci di lavoro	
2 anteriori sulla cabina e 2 fari di lavoro posteriori a LED	●
2 anteriori sulla cabina e 2 fari di lavoro posteriori a LED (alta luminosità)	○
4 anteriori, 2 posteriori sulla cabina e 2 fari di lavoro posteriori a LED	○
4 anteriori, 2 posteriori sulla cabina e 2 fari di lavoro posteriori a LED (alta luminosità)	○

APPARATO PROPULSORE

Controllo velocità di avvicinamento	●
Cambio automatico con sistema a rilevamento automatico	●
Interruttore di posizione esclusione frizione	●
Differenziale	
LSD (differenziale a scorrimento limitato, anteriore e posteriore)	○
TPD (differenziale a ripartizione di coppia, anteriore e posteriore)	●
DSS (interruttore per passaggio alla marcia inferiore)	●
Leva marcia avanti/retromarcia	●
Selettore marcia avanti/retromarcia	●
Frizione lock-up (convertitore di coppia)	●
Limitatore di marcia massima	●
Interruttore modalità di potenza	●
Interruttore di commutazione rapida della potenza	●
Selettore modalità traslazione (Auto1-Auto2)	●

PNEUMATICI

26.5R25(L3) XHA2	●
26.5R25(L5) XLDD2A	○
26.5R25(L5) XMINED2 PRO	○

VARIE

Barra per blocco articolazione	●
Sistema di lubrificazione automatica	○
Protezione inferiore (tipo imbullonato) (anteriore / posteriore)	○
Protezione per cilindro benna	○
Guida tetto della cabina	
Guida anteriore sul tetto della cabina	●
Guida posteriore sul tetto della cabina	●
Pedana per pulizia vetri cabina	●
Contrappeso, incorporato	●
Protezione tagliente	○
Barra di traino con piastra di bloccaggio	●
Sterzo d'emergenza	●
Parafanghi	
per 26.5R25 (parafanghi anteriori e parafanghi posteriori completamente coperti con paraspruzzi)	●
Protezione parabrezza anteriore	○
Global e-Service	●
Braccio di sollevamento	
Braccio di sollevamento alto	○
Braccio di sollevamento standard	●
Ganci di sollevamento e di attacco	●
Dispositivo di comando informazioni di bordo	●
Chiusura non manomettibile	
Coperchio batteria con staffa di bloccaggio	○
Coperchio motore con chiusura bloccabile	●
Tappo rifornimento carburante con chiusura bloccabile	○
Cassetta attrezzi standard	●
Vano porta attrezzi	●
Carter (tipo imbullonato) (posteriore x2)	●
Calzatoie per le ruote	○

Prima di utilizzare questa macchina, incluso il sistema di comunicazione satellitare, in un Paese diverso da quello previsto in origine, potrebbe essere necessario apportare modifiche alla macchina stessa in modo da renderla conforme alle normative locali (inclusi gli standard di sicurezza) e alle disposizioni di legge in vigore in tale Paese. Non esportare o utilizzare la macchina all'esterno del Paese previsto in origine prima di averne verificato tale conformità. Contattare il rivenditore Hitachi per eventuali domande sulla conformità.

Le presenti caratteristiche tecniche possono essere soggette a modifiche senza preavviso. Le illustrazioni e le fotografie raffigurano i modelli standard, che possono essere dotati o meno di allestimento opzionale, di accessori e di tutti gli allestimenti standard. Colori o caratteristiche possono variare. Prima dell'uso consultare il manuale d'uso e manutenzione per informazioni inerenti le corrette procedure.

